

**FOND DE PLAN**

Composé sur la base du PCN 2016, de la BD-L-TC 2007 et 2010, de la BD-L-ORTHO 2013 et 2016

- Limite communale
- Limite parcellaire
- Bâtiment existant PCN (ex.2016)
- Bâtiment supplémentaire à titre indicatif | Bâtiment supprimé ou pas de bâtiment (inventaire de terrain en 2013-2016)
- Rivière
- Ruisseau | Ruisseau souterrain ou temporaire
- Surface hydro-terrestre permanente | Zone humide
- Courbe de niveau: équidistance 5m | 25m

**PROJET D'AMÉNAGEMENT GÉNÉRAL**

- Délimitation du degré d'utilisation du sol
- Délimitation de la zone verte

**ZONES URBANISÉES OU DESTINÉES À ÊTRE URBANISÉES**

- BEP** Zones de bâtiments et d'équipements publics
- REC-2** Zones de sports et de loisirs
- REC-5** zone de sports et de loisirs - Parc
- SPEC sap** Zones spéciales
- zone spéciale "sapinière"

**ZONE VERTE**

- AGR** Zones agricoles
- FOR** Zones forestières \*

*Remarque importante:*

\* Les zones forestières sont indiquées sur base de l'OBS 2007 actualisée sur base de l'Orthophoto 2013 (DOP), dans et sur le pourtour direct des agglomérations et des extensions à urbaniser. La délimitation des zones forestières à l'écart des zones d'agglomérations est indicative et doit faire, le cas échéant, l'objet d'un examen sur le terrain.

**ZONES SUPERPOSÉES**

- Zones des "servitudes urbanisation"**
- Na** servitude "urbanisation - Natura 2000"

**ZONES OU ESPACES DÉFINIS EN EXÉCUTION DE DISPOSITIONS SPÉCIFIQUES RELATIVES**

- à l'aménagement du territoire**
- Coupures vertes "CV06 - Hosingen-Saß" & "CV07 - Hoched-Dickt" (par 02.2021)

- à la protection de la nature et des ressources naturelles**
- zones Natura 2000 Source: MDD, version 09.2013
- zone protégée d'intérêt national et réserve naturelle Source: MDD, version 04.2018
- NATURA 2000 Flora-Fauna-Habitat-Schutzgebiet (MDDI, 09.2015)
- LU0001002 Vallée de l'Our de Ouren à Wallendorf Pont

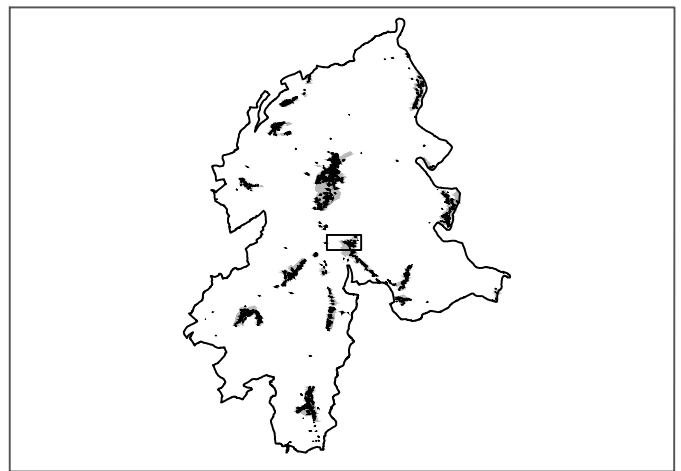
**Informations complémentaires sur base de la loi modifiée du 19 juillet 2004 concernant la protection de la nature et des ressources naturelles (à titre indicatif et non exhaustif)**

- Biotopes, habitats ou habitats d'espèces tombant sous le régime de l'article 17 et / ou 20**
- source: habitats - PROCHEROF, COL, 464r-464s
- biotopes - milieux ouverts MDDI 2014, arbres remarquables AEF 2014, biotopes - zones urbanisées ou destinées à être urbanisées CO3, affluents, Forêt Landis/Baarschickelen 2011 - 2016; contrôle en procédure avec Orthophoto 2017 par CO3
- Art. 17 biotope - éléments linéaires protégés

**PROJET D'AMÉNAGEMENT GÉNÉRAL**

MODIFICATION CONFORMÉMENT À LA "LOI MODIFIÉE DU 19 JUILLET 2004 CONCERNANT L'AMÉNAGEMENT COMMUNAL ET LE DÉVELOPPEMENT URBAIN"

- Délimitation de la modification ponctuelle du PAG



Ref. n°: 74C/	
Saisine du Conseil Communal	
Avis de la Commission d'Aménagement	
Avis du Ministère de l'Environnement, du Climat et de la Biodiversité	
Vote du Conseil Communal	
Approbation du Ministre des Affaires intérieures	
Approbation du Ministre de l'Environnement, du Climat et de la Biodiversité	

PCN 2016 - ORIGINE CADASTRE: DROITS RÉSERVÉS À L'ÉTAT DU GRAND-DUCHÉ DE LUXEMBOURG	COPIE ET REPRODUCTION INTERDITES
BD-L-TC 2007 et 2010 - ORIGINE CADASTRE: DROITS RÉSERVÉS À L'ÉTAT DU GRAND-DUCHÉ DE LUXEMBOURG	COPIE ET REPRODUCTION INTERDITES
OBS 2007 - ORIGINE CADASTRE: DROITS RÉSERVÉS À L'ÉTAT DU GRAND-DUCHÉ DE LUXEMBOURG	COPIE ET REPRODUCTION INTERDITES

**Concept Conseil Communication**

en urbanisme, aménagement du territoire et environnement

CO3 s.à r.l.  
3, bd. de l'Alzette  
L-1124 Luxembourg

Tel.: (+352) 26 68 41 29  
Fax: (+352) 26 68 41 27  
Mail: info@co3.lu

Maitre d'ouvrage: Administration communale de Parc Hosingen

Projet: Modification ponctuelle du Plan d'Aménagement Général

Objet: Extrait du PAG modifié - localité de Wahlhausen-Dickt, "Parc 2"

Modifications	de	Date	Ind.
-	-	-	-

Echelle: 1 / 2.500 Plan n°: 1208\_04\_20\_II

Indice: - Date: 13.11.2024

Élaboré: N. Mace Contrôlé: C. Rabe Validé: U. Truffner

Chaque révision annule et remplace les plans précédents. Ce plan ne peut être transmis à un tiers sans l'autorisation de l'auteur. Ce plan ne peut être reproduit, même partiellement sous quelque forme que ce soit (photocopie, calque, ou tout autre procédé) sans l'autorisation de l'auteur.