

**FOND DE PLAN**  
 Composé sur la base du PCH 2016, de la BD-L-ORTHO 2013 et 2016, de la BD-L-TC 2007

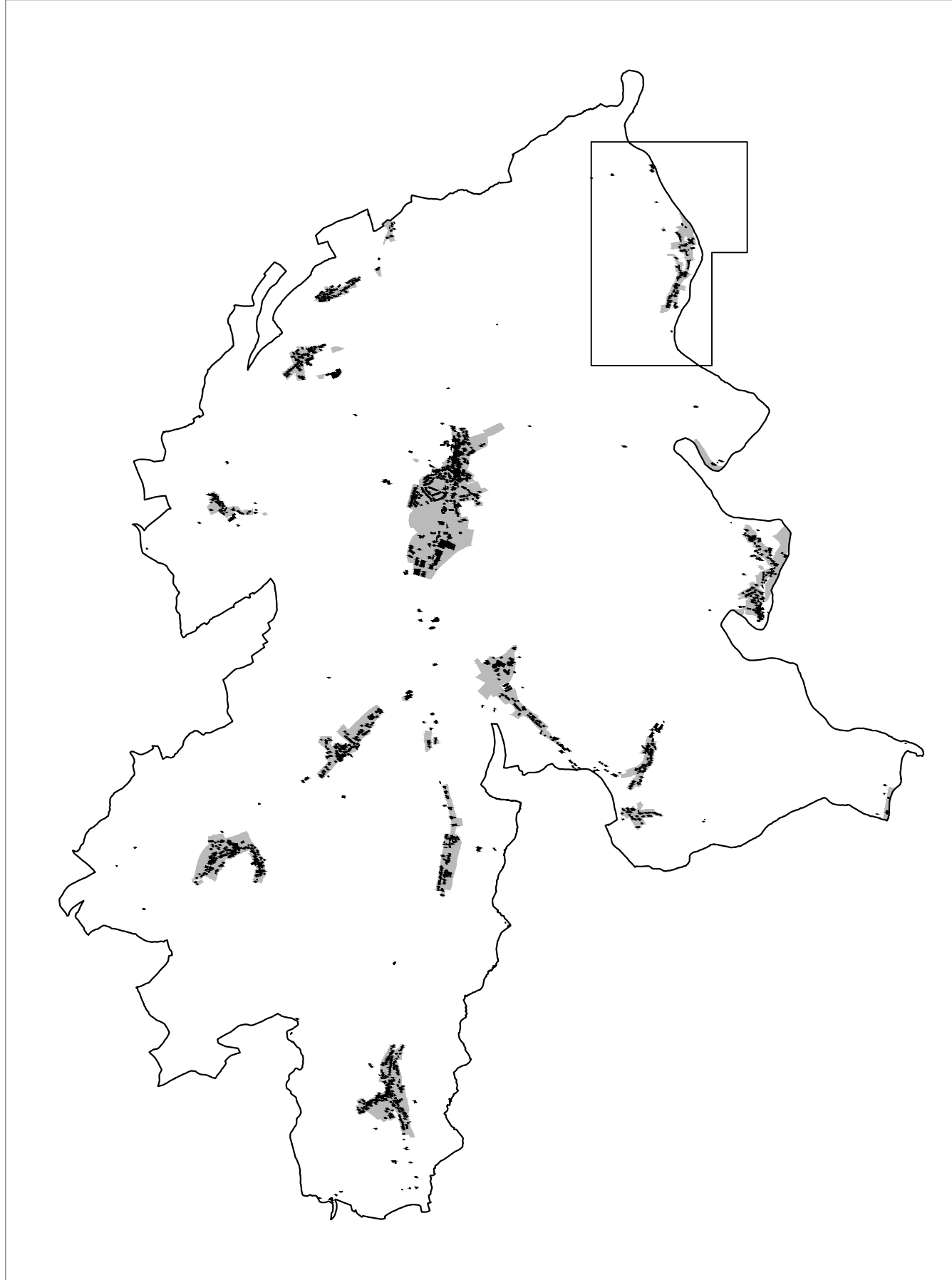
- Limite communale
- Limite parcellaire
- Bâtiment existant | Bâtiment supplémentaire à titre indicatif
- Ruisseau | Ruisseau souterrain ou temporaire
- Surface hydro-terrestre permanente
- Courbe de niveau (équidistance 5m)

**PLANS D'AMÉNAGEMENT PARTICULIER**

**Délimitation des plans d'aménagement particulier "quartier existant"**

- GE\_EV1 - espace résidentiel
- GE\_EV2 - espace villageois 1
- GE\_EV3 - espace villageois 2
- GE\_E - équipements
- GE\_A - activités
- GE\_L - sports et loisirs (L.1.2, L.3.1, L.3.2, L.3.3, L.4, L.9)

**Zones destinées à être urbanisées (non soumises au plans d'aménagement particulier "quartier existant")**



Ref. n°: 18063/74C  
 Approbation du Ministère de l'Intérieur 03.12.2018

PCH 2016 - ORIGINE CADASTRE. DROITS RÉSERVÉS À L'ÉTAT DU GRAND-DUCHÉ DE LUXEMBOURG  
 BD-L-TC 2007 et 2010 - ORIGINE CADASTRE. DROITS RÉSERVÉS À L'ÉTAT DU GRAND-DUCHÉ DE LUXEMBOURG

**Concept Conseil Communication**  
 en urbanisme, aménagement du territoire et environnement

CC04 v4.1  
 3, rue de l'Étoile  
 L-1123 Luxembourg  
 Tel: (+352) 26 68 41 29  
 Fax: (+352) 26 68 41 27  
 Mail: info@concept.lu

Noms d'événement: Administration communale de Parc Hosingen  
 Projet: Plans d'Aménagement Particulier "Quartier Existant"  
 Objet: Plan de localisation PAP QE - Dasbourg-Pont et Rodershausen - Version coordonnée

Modifications ponctuelles	Révisé	Approuvé par le Ministre de l'Intérieur
1   Modification ponctuelle du PAG "Im Aul", Rodershausen		

Échelle: 1 / 2.500  
 Date: 09.09.2022  
 Auteur: N. Mace  
 Dessiné: C. Rabe  
 Approuvé: U. Truffler