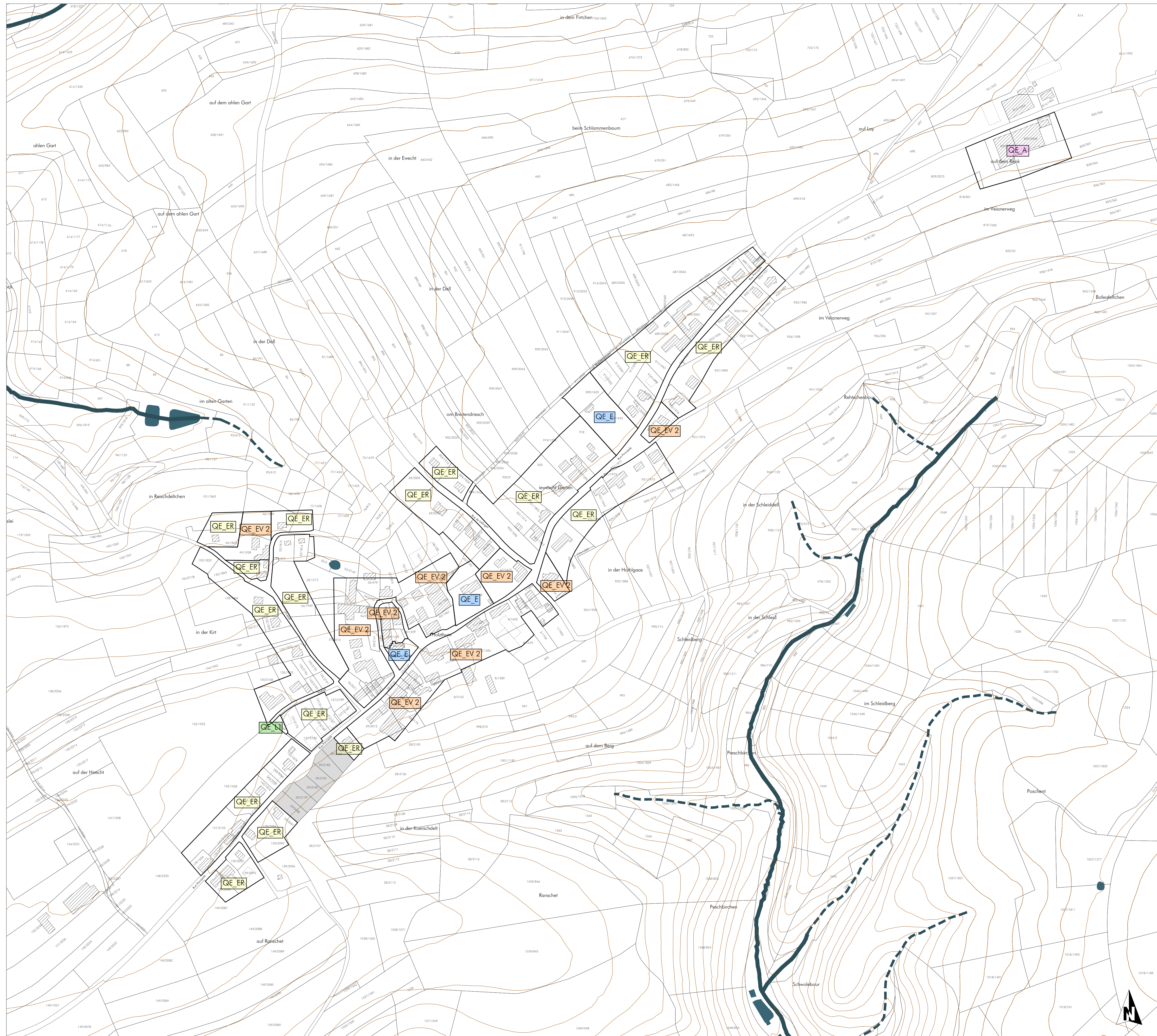


Plans d'aménagement particulier "quartier existant" - localité de Holzthum



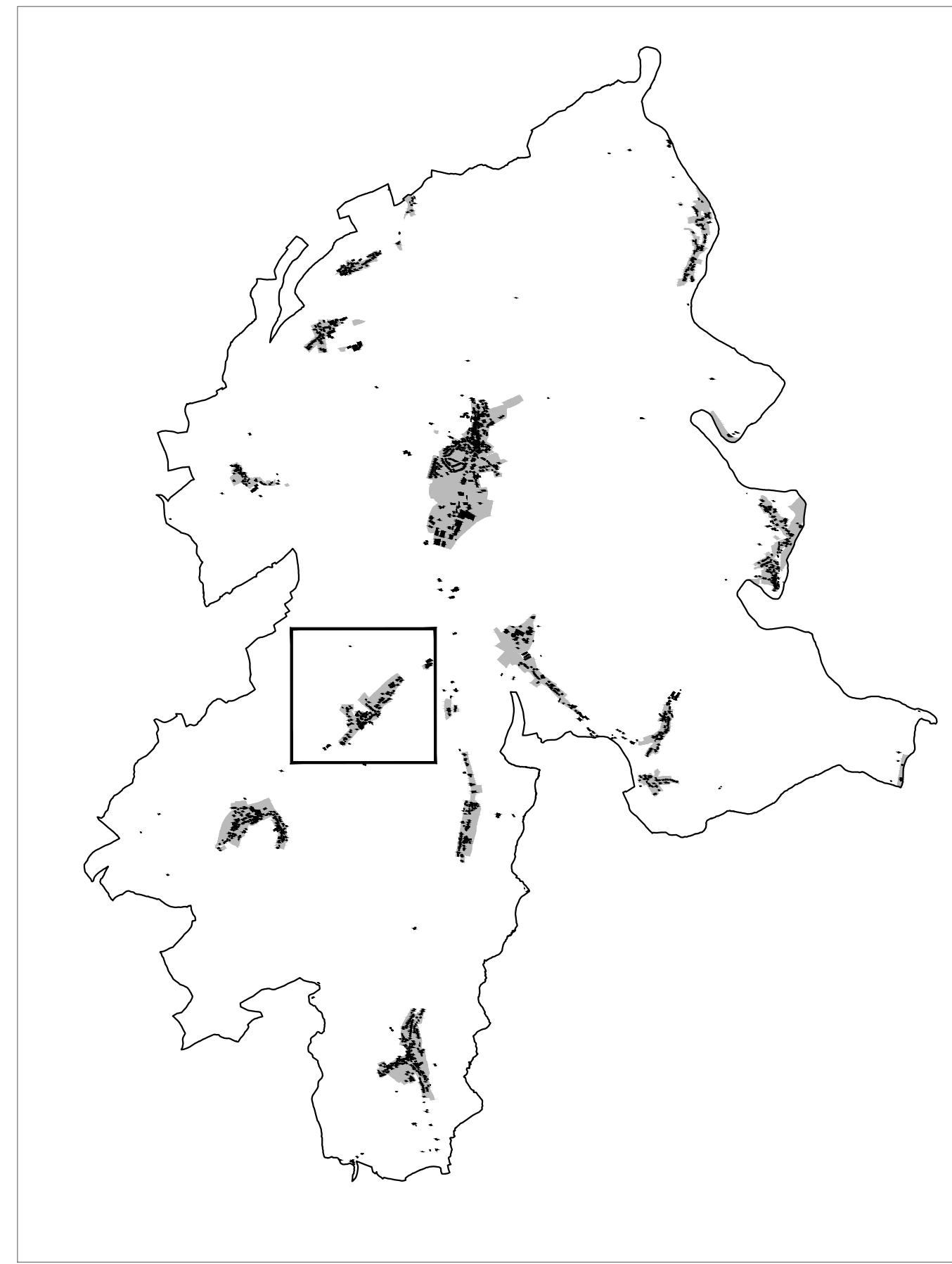
FOND DE PLAN
Composé sur la base du PCN 2016, de la BD-L-ORTHO 2013 et 2016, de la BD-L-TC 2007

- Limite communale
- Limite parcellaire
- ▨ Bâtiment existant (PCN 2016) | Bâtiment supplémentaire à titre indicatif (Ortho 2013 et 2016)
- - - Ruisseau | Ruisseau souterrain ou temporaire
- Surface hydro-terrestre permanente
- Courbe de niveau (équidistance 5m)

PLANS D'AMÉNAGEMENT PARTICULIER

- ▭ **Délimitation des plans d'aménagement particulier "quartier existant"**
- QE_ER - espace résidentiel
- QE_EV 1 - espace villageois 1
- QE_EV 2 - espace villageois 2
- QE_E - équipements
- QE_A - activités
- QE_L - sports et loisirs (L 1, L 2, L 3.1, L 3.2, L 3.3, L 4, L 5)

Zones destinées à être urbanisation (non soumises au plans d'aménagement particulier "quartier existant")




Ref. n°: 18063/74C

Approbation du Ministre de l'Intérieur 03.12.2018

PCN 2016 - ORIGINE CADASTRE; DROITS RESERVE A L'ETAT DU GRAND DUCHE DE LUXEMBOURG COPIE ET REPRODUCTION INTERDITES

BD-L-TC 2007 et 2010 - ORIGINE CADASTRE; DROITS RESERVE A L'ETAT DU GRAND DUCHE DE LUXEMBOURG COPIE ET REPRODUCTION INTERDITES



COncept COnseil COmmunication
en urbanisme, aménagement du territoire et environnement

CO3 s.à r.l.
3, rue de l'Alzette
L-1124 Luxembourg
Tel.: (+352) 26 68 41 29
Fax: (+352) 26 68 41 27
Mail: info@co3.lu

Maire d'ouvrage: Administration communale de Parc Hosingen

Projet: Plans d'Aménagement Particulier "Quartier Existant"

Objet: Plan de localisation PAP QE - Holzthum - Version coordonnée

Modifications ponctuelles		réf.	Approbation du Ministre de l'Intérieur
1	Modification ponctuelle du PAG "Auf dem Rank", Holzthum	19476/74C	22.02.2023

Echelle: 1 / 2.500	Plan n°: 1208_pap-qe VC1_HT
Indice: A	Date: 15.03.2023
Elaboré: N. Mace	Contrôlé: C. Rabe
	Validé: U. Truffer

Ces plans ont été établis et modifiés en plusieurs étapes. Ils ne sont pas destinés à être utilisés comme tels. Ils sont destinés à servir de base à la prise de décision. Ils ne sont pas destinés à être utilisés comme tels. Ils sont destinés à servir de base à la prise de décision.