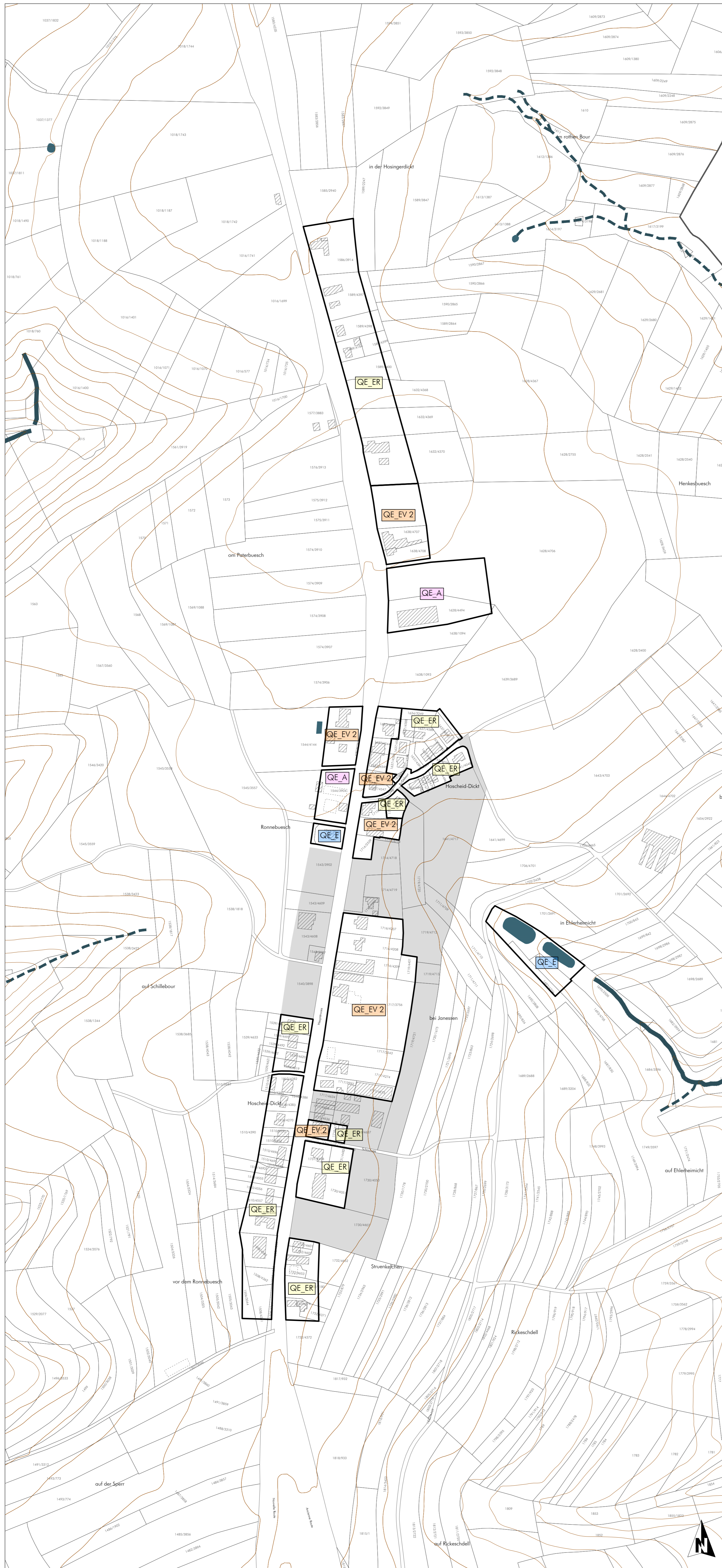


# Plans d'aménagement particulier "quartier existant" - localité de Hoscheid-Dickt



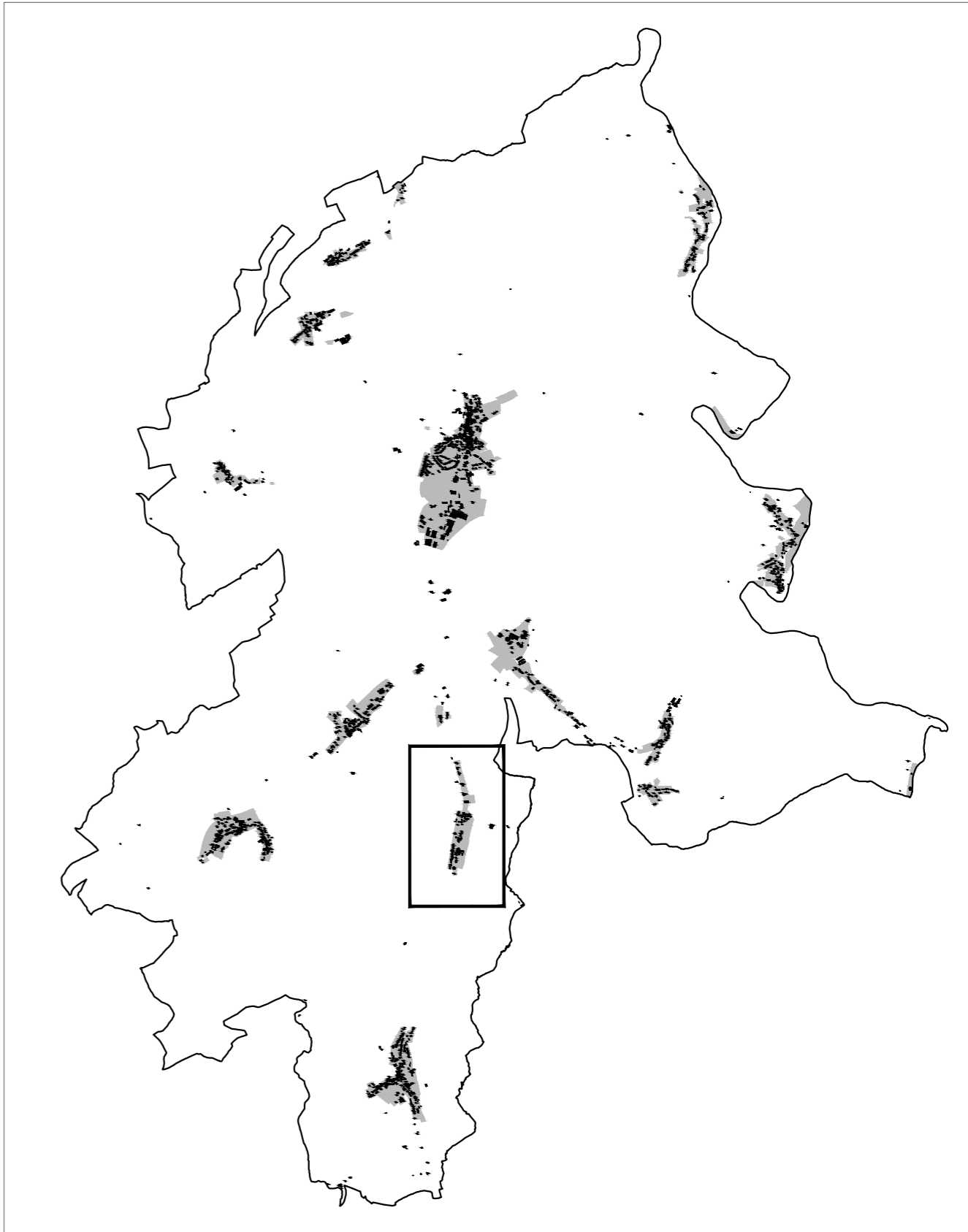
**FOND DE PLAN**  
Composé sur la base du PCN 2016, de la BD-L-ORTHO 2013 et 2016, de la BD-L-TC 2007

- Limite communale
- Limite parcellaire
- ▨ Bâtiment existant (PCN 2016) | Bâtiment supplémentaire à titre indicatif (OrthoPlan 2013 et 2016)
- - - Ruisseau | Ruisseau souterrain ou temporaire
- Surface hydro-terrestre permanente
- Courbe de niveau (équidistance 5m)

**PLANS D'AMÉNAGEMENT PARTICULIER**

- ▭ Délimitation des plans d'aménagement particulier "quartier existant"
- QE\_ER - espace résidentiel
- QE\_EV\_1 - espace villageois 1
- QE\_EV\_2 - espace villageois 2
- QE\_E - équipements
- QE\_A - activités
- QE\_L - sports et loisirs (L.1, L.2, L.3.1, L.3.2, L.3.3)

**Zones destinées à être urbanisées (non soumises aux plans d'aménagement particulier "quartier existant")**



Ref. n°: 18063/74C	
Avis de la Cellule d'Évaluation	26.10.2017
Vote du Conseil Municipal	14.06.2018
Approbation du Ministre de l'Intérieur	03.12.2018

PCN 2016 - ORIGINE CADASTRE. DROITS RÉSERVÉS À L'ÉTAT DU GRAND-DUCHÉ DE LUXEMBOURG  
BD-L-TC 2007 et 2010 - ORIGINE CADASTRE. DROITS RÉSERVÉS À L'ÉTAT DU GRAND-DUCHÉ DE LUXEMBOURG

**Concept Conseil Communication**  
en urbanisme, aménagement du territoire et environnement

COS s.à r.l.  
2, bd. de l'Azette  
L-1124 Luxembourg  
Tel.: (+352) 26 68 41 29  
Fax: (+352) 26 68 41 27  
Mail: info@cos3.lu

Maître d'ouvrage: Administration communale de Parc Hosingen

Projet: Plans d'aménagement Particulier "Quartier Existant"

Objet: Plan de localisation PAP QE - Hoscheid-Dickt

Modifications	de	Date	Indice
Plan après avis et réclamations	C. Robe	07.06.2018	A

Echelle: 1 / 2.500	Plan n°: 1208 pop-ge HD
Indice: A	Date: 07.06.2017
Élaboré: C. Robe	Contrôlé: U. Truffer
	Validé: U. Truffer

Chaque action revêt et implique les plus grandes responsabilités. Ce plan ne peut être révisé à son tour sans l'autorisation de l'auteur. Ce plan ne peut être révisé sans l'autorisation de l'auteur. Ce plan ne peut être révisé sans l'autorisation de l'auteur.