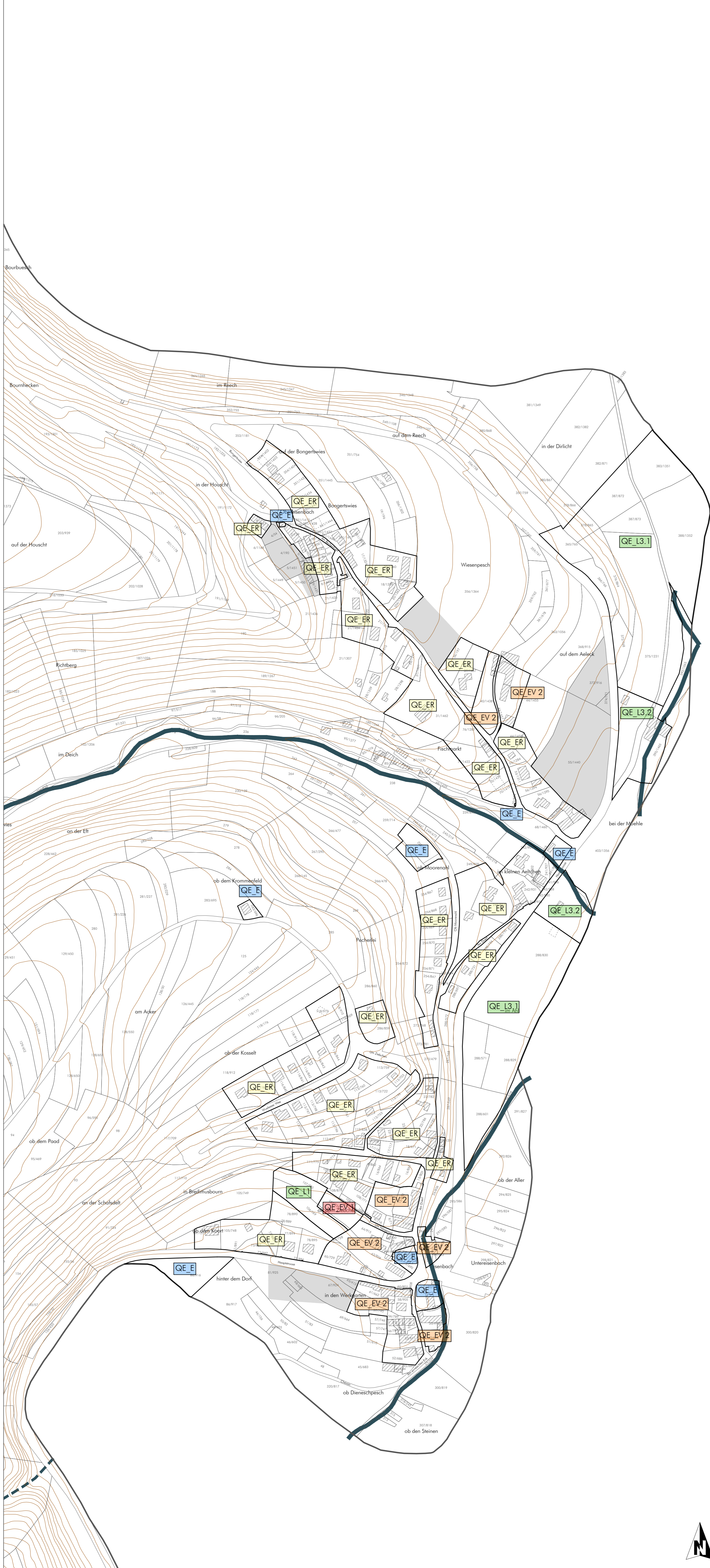


Plans d'aménagement particulier "quartier existant" - localité d'Eisenbach



FOND DE PLAN
Composé sur la base du PCN 2016, de la BD-L-ORTHO 2013 et 2016, de la BD-L-TC 2007

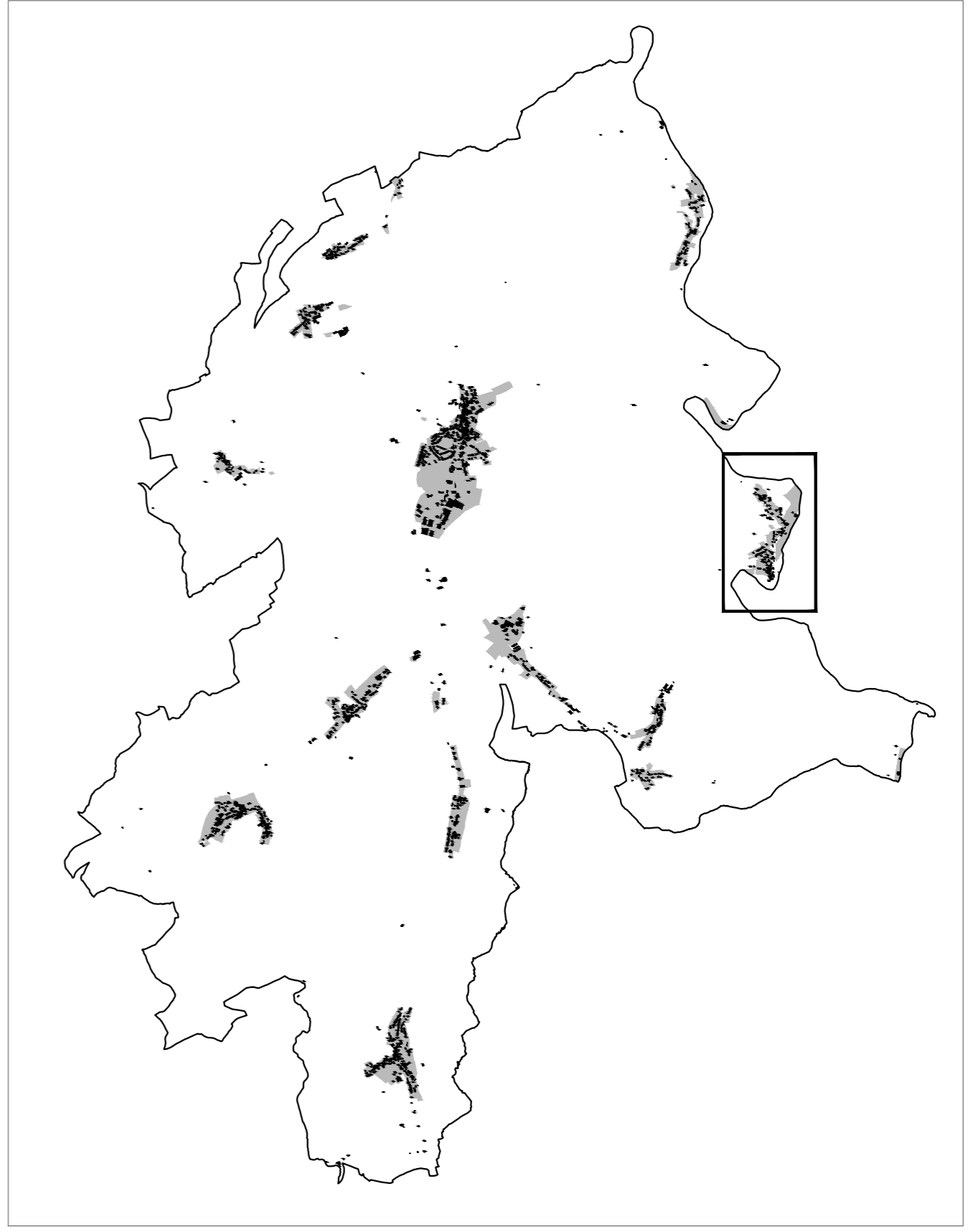
- Limite communale
- Limite parcellaire
- ▨ Bâtiment existant (PCN 2016) | Bâtiment supplémentaire à titre indicatif (Ortho 2013 et 2016)
- | — Ruisseau | Ruisseau souterrain ou temporaire
- Surface hydro-terrestre permanente
- Courbe de niveau (équidistance 5m)

PLANS D'AMÉNAGEMENT PARTICULIER

Délimitation des plans d'aménagement particulier "quartier existant"

- QE-ER - espace résidentiel
- QE-EV 1 - espace villageois 1
- QE-EV 2 - espace villageois 2
- QE-E - équipements
- QE-A - activités
- QE-L - sports et loisirs (L.1, L.2, L.3.1, L.3.2, L.3.3, L.3.4, L.4, L.5)

Zones destinées à être urbanisation (non soumises au plans d'aménagement particulier "quartier existant")



Ref. n°: 18063/74C
 Approbation du Ministre de l'Intérieur 03.12.2018

PCN 2016 - ORIGINE CADASTRE. DROITS RÉSERVÉS À L'ÉTAT DU GRAND-DUCHÉ DE LUXEMBOURG
 BD-L-TC 2007 et 2010 - ORIGINE CADASTRE. DROITS RÉSERVÉS À L'ÉTAT DU GRAND-DUCHÉ DE LUXEMBOURG

Concept Conseil Communication
 en urbanisme, aménagement du territoire et environnement

CO3 s.à r.l.
 3, bd. de l'Alzette
 L-1124 Luxembourg
 Tel.: (+352) 26 68 41 29
 Fax: (+352) 26 68 41 27
 Mail: info@co3.lu

Maitre d'ouvrage: Administration communale de Parc Hosingen
 Projet: Plans d'Aménagement Particulier "Quartier Existant"
 Objet: Plan de localisation PAP QE - Eisenbach - Version coordonnée

Modifications ponctuelles	Références	Approbation du Ministre des Affaires Intérieures
1 Modification ponctuelle du PAG "Hoegaert", Eisenbach	1925/74C	18.07.2023
2 Modification ponctuelle du PAG "Am Becherduerf", Eisenbach		

Échelle: 1 / 2.500 | Plan n°: 1208_pap-ge_VC2_EB
 Indice: B | Date: 04.07.2024
 Élaboré: N. Mace | Contrôlé: C. Rabe | Validé: U. Trullner

