

ADMINISTRATION COMMUNALE DE PARC HOSINGEN

MODIFICATION PONCTUELLE DU PLAN D'AMENAGEMENT PARTICULIER « QUARTIER EXISTANT » PARC HOSINGEN

ARGUMENTAIRE JUSTIFIANT L'INITIATIVE

Réf.n°	
Avis de la Cellule d'Evaluation	
Vote du Conseil Communal	
Approbation du Ministre ayant l'aménagement communal et le développement urbain dans ses attributions	

COMMUNE DE PARC HOSINGEN
LOCALITE DE HOSINGEN

JANVIER 2024



CO3 s.à r.l.
3, bd de l'Alzette
L-1124 Luxembourg

Concepts, Conseil, Communication en
urbanisme, aménagement du territoire et
environnement

tel : 26.68.41.29
fax : 26.68.41.27
mail : info@co3.lu

Uta Truffner

DESS – Maîtrise d'ouvrage – projet urbain; Diplôme Européen en Sciences de l'Environnement

Natalie Mace

B. Sc. Raumplanung und Raumordnung

INHALTSVERZEICHNIS

1.	EINLEITUNG	1
2.	GEGENSTAND DER PUNKTUELLEN ÄNDERUNG	3
3.	PLAN DE LOCALISATION	5

1. EINLEITUNG

Die vorliegende Änderung des PAP „Quartier existant“ wird im Zuge der punktuellen PAG-Änderung „Memorial Parc“ in der Ortschaft Hosingen, Gemeinde Parc Hosingen erstellt.

Im Zuge der punktuellen PAG-Änderung soll im Norden der Ortschaft Hosingen die Errichtung des „Memorial Parcs“, einer Ausstellungs- und Gedenkstätte an die „Ardennen-Offensive“ während des 2. Weltkrieges mit einer Originalwohnbaracke und Gedenkobjekten, bauplanungsrechtlich gesichert werden. Zur Gewährleistung der Nutzung der ca. 0,18ha großen Fläche als Parkplatz und Lieferzufahrt sowie zur Eingrünung soll eine „zone de bâtiments et d'équipements publics“ ausgewiesen und großteils mit einer „zone de servitude urbanisation – Memorial Parc“ überlagert werden.

Im aktuell rechtsgültigen PAP „Quartier existant“ der Gemeinde Parc Hosingen liegt das Plangebiet teilweise bereits in einem „quartier existant – équipements“ und teilweise außerhalb des Geltungsbereiches des PAP „Quartier existant“. Analog zu den Ausweisungen des PAG modifié soll die Fläche zur Gänze als „quartier existant – équipements“ ausgewiesen werden.

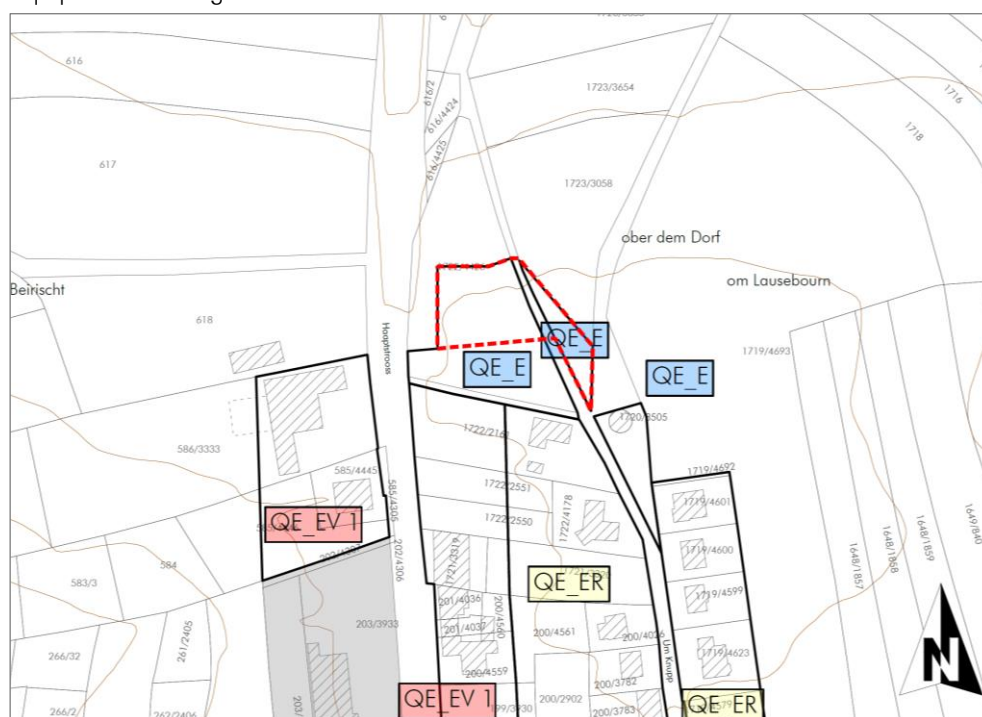


Abb. 1: Abgrenzung des Plangebietes der PAP QE-Änderung (rot umrandet) sowie den Ausweisungen des PAP „Quartier existant“ in der Ortschaft Hosingen. Quelle: CO3 2024

Die außerhalb des Plangebietes liegenden „quartiers existants“ behalten ihre Ausweisung bei. **Im Zuge der vorliegenden punktuellen PAP QE-Änderung wird nur der graphische Teil („plan de localisation“) an die geänderte Ausweisung des betroffenen „Quartier existant – équipements“ angepasst.**

Der aktuell rechtsgültige PAG der Gemeinde Parc Hosingen basiert auf dem Gesetz vom 19. Juli 2004 in seiner geänderten Fassung und wurde entsprechend den Regelungen des „Règlement grand-ducal du 8 mars 2017 concernant le contenu du plan d'aménagement général d'une commune“ erarbeitet. Der PAG wurde am 26. November 2018 vom Innenminister genehmigt. Zeitgleich mit dem PAG wurde entsprechend den Regelungen des „Règlement grand-ducal du 8 mars 2017 concernant le contenu du plan d'aménagement particulier „quartier existant“ et du plan d'aménagement particulier „nouveau quartier““ ein PAP QE, der am 03. Dezember 2018 vom Innenminister genehmigt wurde, erarbeitet.

2. GEGENSTAND DER PUNKTUELLEN ÄNDERUNG

Die punktuelle Änderung des PAP „Quartier existant“ der Gemeinde Parc Hosingen betrifft ausschließlich die Abgrenzung im Bereich „Ober dem Dorf“ im Norden der Ortschaft Hosingen. Die vorgesehene punktuelle Änderung des PAP „Quartier existant“ betrifft ausschließlich das „quartier existant – équipements“ auf den Parzellen 1722/4426 und 1723/3058.

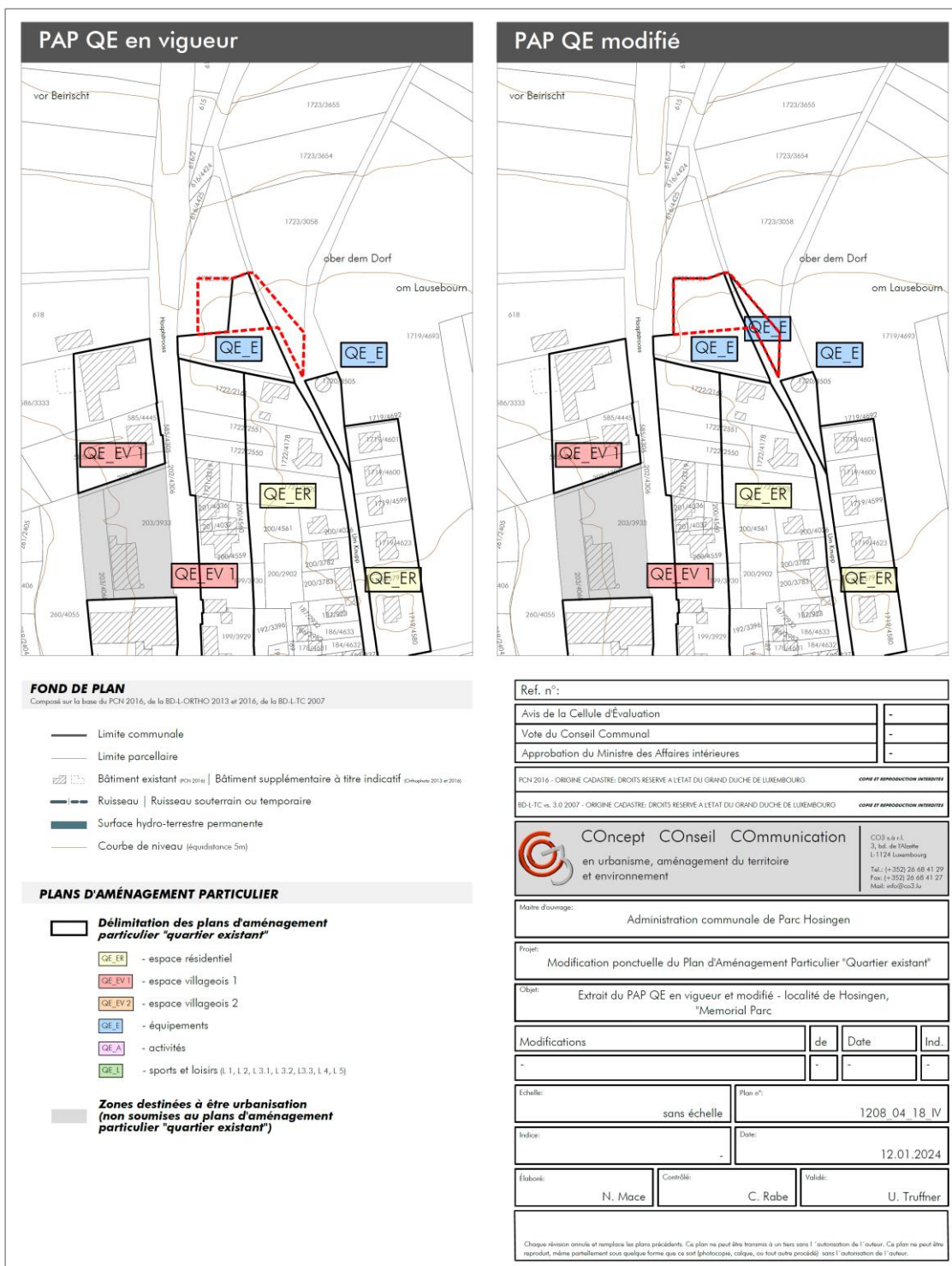
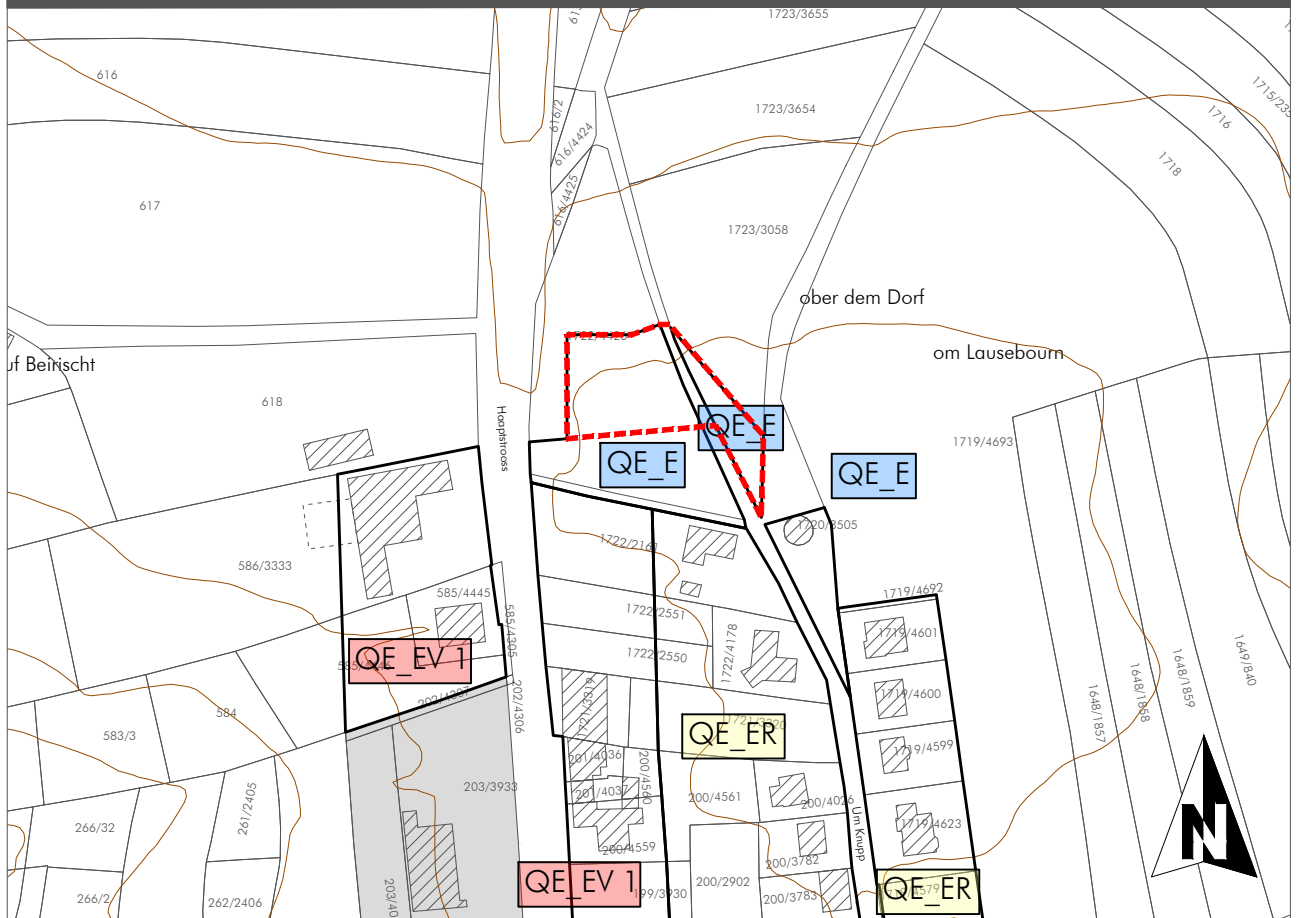


Abb. 2: links: Auszug aus dem „plan de localisation“ des aktuell rechtsgültigen PAP „Quartier existant“ mit Abgrenzung des Plangebietes (rot strichliert). Quelle: CO3 2018, verändert nach CO3 2024 | rechts: Auszug aus dem „plan de localisation“ des geänderten PAP „Quartier existant“ mit Abgrenzung des Plangebietes (rot strichliert). Quelle: CO3 2024

3. PLAN DE LOCALISATION

PAP QE modifié



FOND DE PLAN

Composé sur la base du PCN 2016, de la BD-L-ORTHO 2013 et 2016, de la BD-L-TC 2007

- Limite communale
- Limite parcellaire
- Bâtiment existant (PCN 2016) | Bâtiment supplémentaire à titre indicatif (Orthophoto 2013 et 2016)
- Ruisseau | Ruisseau souterrain ou temporaire
- Surface hydro-terrestre permanente
- Courbe de niveau (équidistance 5m)

PLANS D'AMÉNAGEMENT PARTICULIER

- Délimitation des plans d'aménagement particulier "quartier existant"**
- QE_ER - espace résidentiel
- QE_EV 1 - espace villageois 1
- QE_EV 2 - espace villageois 2
- QE_E - équipements
- QE_A - activités
- QE_L - sports et loisirs (L 1, L 2, L 3.1, L 3.2, L 3.3, L 3.4, L 4, L 5)

Zones destinées à être urbanisation (non soumises au plans d'aménagement particulier "quartier existant")

PLANS D'AMÉNAGEMENT PARTICULIERS "QUARTIER EXISTANT"

MODIFICATION CONFORMÈMENT À LA "LOI MODIFIÉE DU 19 JUILLET 2004 CONCERNANT L'AMÉNAGEMENT COMMUNAL ET LE DÉVELOPPEMENT URBAIN"

Délimitation de la modification ponctuelle du PAP QE

Ref. n°:

Avis de la Cellule d'Évaluation	-
Vote du Conseil Communal	-
Approbation du Ministre des Affaires intérieures	-

PCN 2016 - ORIGINE CADASTRE: DROITS RESERVE A L'ETAT DU GRAND DUCHE DE LUXEMBOURG COPIE ET REPRODUCTION INTERDITES

BD-L-TC vs. 3.0 2007 - ORIGINE CADASTRE: DROITS RESERVE A L'ETAT DU GRAND DUCHE DE LUXEMBOURG COPIE ET REPRODUCTION INTERDITES

COncEpt COncEil COmmunication
en urbanisme, aménagement du territoire et environnement

CO3 s.à r.l.
3, bd. de l'Alzette
L-1124 Luxembourg
Tel.: (+352) 26 68 41 29
Fax: (+352) 26 68 41 27
Mail: info@co3.lu

Maître d'ouvrage: Administration communale de Parc Hosingen

Projet: Modification ponctuelle du Plan d'Aménagement Particulier "Quartier existant"

Objet: Extrait du PAP QE modifié - localité de Hosingen, "Memorial Parc"

Modifications	de	Date	Ind.
-	-	-	-

Echelle: 1/2.500 | Plan n°: 1208_04_18_III

Indice: - | Date: 12.01.2024

Élaboré: N. Mace | Contrôlé: C. Rabe | Validé: U. Truffner

Chaque révision annule et remplace les plans précédents. Ce plan ne peut être transmis à un tiers sans l'autorisation de l'auteur. Ce plan ne peut être reproduit, même partiellement sous quelque forme que ce soit (photocopie, calque, ou tout autre procédé) sans l'autorisation de l'auteur.