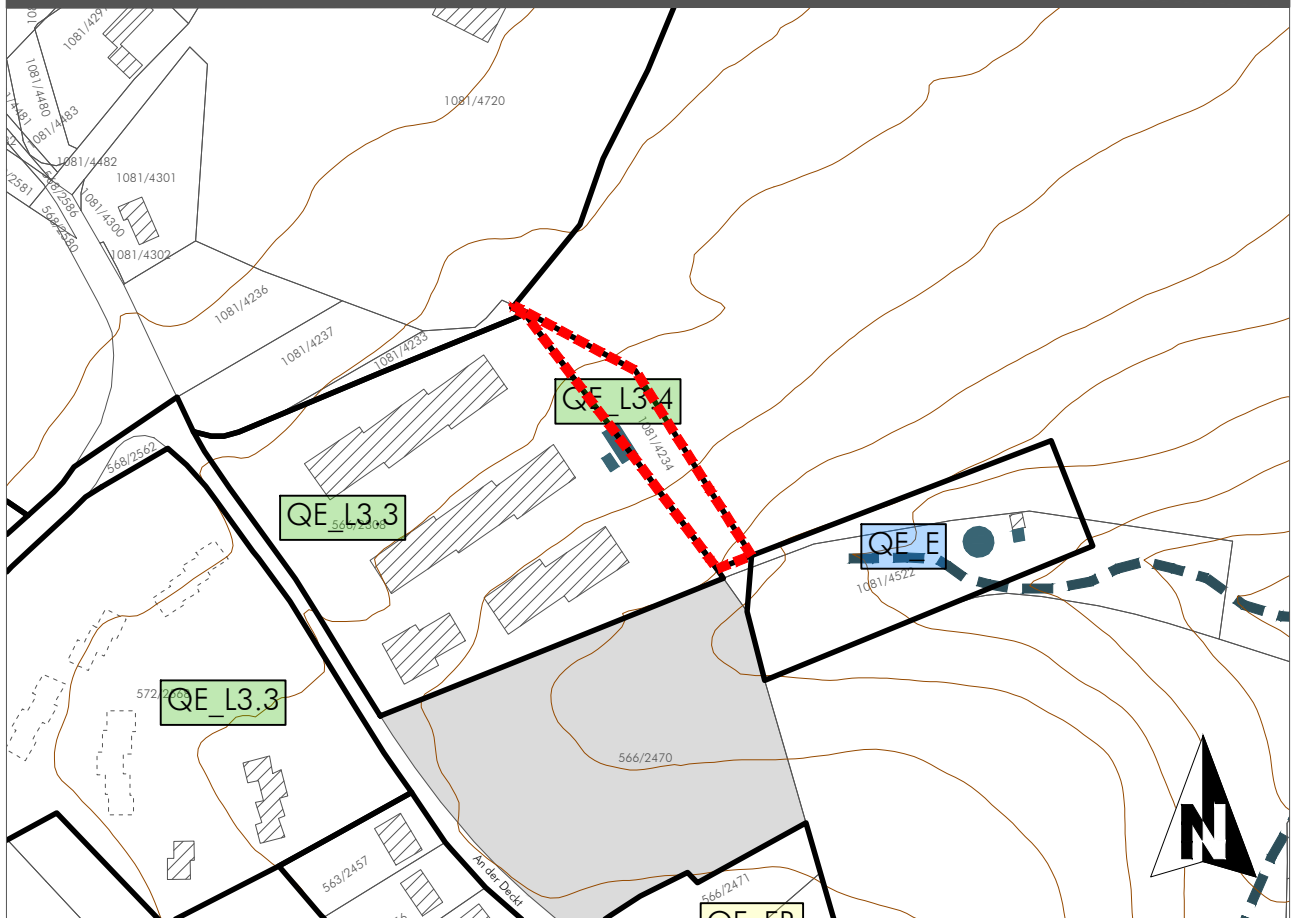


PAP QE modifié



FOND DE PLAN

Composé sur la base du PCN 2016, de la BD-L-ORTHO 2013 et 2016, de la BD-L-TC 2007

- Limite communale
- Limite parcellaire
- Bâtiment existant (PCN 2016) | Bâtiment supplémentaire à titre indicatif (Orthophoto 2013 et 2016)
- Ruisseau | Ruisseau souterrain ou temporaire
- Surface hydro-terrestre permanente
- Courbe de niveau (équidistance 5m)

PLANS D'AMÉNAGEMENT PARTICULIER

- Délimitation des plans d'aménagement particulier "quartier existant"**
- QE_ER - espace résidentiel
- QE_EV1 - espace villageois 1
- QE_EV2 - espace villageois 2
- QE_E - équipements
- QE_A - activités
- QE_L - sports et loisirs (L 1, L 2, L 3.1, L 3.2, L 3.3, L 3.4, L 4, L 5)

Zones destinées à être urbanisation (non soumises au plans d'aménagement particulier "quartier existant")

PLANS D'AMÉNAGEMENT PARTICULIERS "QUARTIER EXISTANT"

MODIFICATION CONFORMÈMENT À LA "LOI DU 3 MARS 2017 DITE « OMNIBUS » PORTANT MODIFICATION DE LA LOI MODIFIÉE DU 19 JUILLET 2004 CONCERNANT L'AMÉNAGEMENT COMMUNAL ET LE DÉVELOPPEMENT URBAIN"

Délimitation de la modification ponctuelle du PAP QE

Ref. n°:

Avis de la Cellule d'Évaluation	-
Vote du Conseil Communal	-
Approbation du Ministre de l'Intérieur	-

PCN 2016 - ORIGINE CADASTRE: DROITS RESERVE A L'ETAT DU GRAND DUCHE DE LUXEMBOURG COPIE ET REPRODUCTION INTERDITES

BD-L-TC vs. 3.0 2007 - ORIGINE CADASTRE: DROITS RESERVE A L'ETAT DU GRAND DUCHE DE LUXEMBOURG COPIE ET REPRODUCTION INTERDITES

COncEpt COncEil COmmunication
en urbanisme, aménagement du territoire et environnement

CO3 s.à r.l.
3, bd. de l'Alzette
L-1124 Luxembourg
Tel.: (+352) 26 68 41 29
Fax: (+352) 26 68 41 27
Mail: info@co3.lu

Maitre d'ouvrage: Administration communale de Parc Hosingen

Projet: Modification ponctuelle du Plan d'Aménagement Particulier "Quartier existant"

Objet: Extrait du PAP QE modifié - localité de Wahlhausen-Dickt, "In der Dickt - la Sapinière"

Modifications	de	Date	Ind.
-	-	-	-

Echelle: 1/2.500 Plan n°: 1208_04_17_III

Indice: - Date: 26.05.2023

Élaboré: C. Rabe Contrôlé: C. Rabe Validé: U. Truffner

Chaque révision annule et remplace les plans précédents. Ce plan ne peut être transmis à un tiers sans l'autorisation de l'auteur. Ce plan ne peut être reproduit, même partiellement sous quelque forme que ce soit (photocopie, calque, ou tout autre procédé) sans l'autorisation de l'auteur.