

FOND DE PLAN

Composé sur la base du PCN 2016, de la BD-L-TC 2007 et 2010, de la BD-L-ORTHO 2013 et 2016

- Limite communale
- Limite parcellaire
- Bâtiment existant PCN (au 2016)
- Bâtiment supplémentaire à titre indicatif | Bâtiment supprimé ou pas de bâtiment (inventaire de terrain en 2013-2016)
- Rivière
- Ruisseau | Ruisseau souterrain ou temporaire
- Surface hydro-terrestre permanente | Zone humide
- Courbe de niveau: équidistance 5m | 25m

PROJET D'AMÉNAGEMENT GÉNÉRAL

- Délimitation du degré d'utilisation du sol
- Délimitation de la zone verte

ZONES URBANISÉES OU DESTINÉES À ÊTRE URBANISÉES

- Zones de bâtiments et d'équipements publics**
- zone de bâtiments et d'équipements publics - équipements techniques alimentation en eaux potables, assainissement et réhabilitation des eaux
- Zones de sports et de loisirs**
- zone de sports et de loisirs - sports
- Zones spéciales**
- zone spéciale "sapinière"

Représentation schématique du degré d'utilisation du sol pour les zones soumises à un plan d'aménagement particulier "nouveau quartier":

Dénomination de la ou des zones		COS		CUS	
	max.		min.		min.
COS					
CSS		DL			

ZONE VERTE

- Zones agricoles**
- Zones forestières**

Remarque importante :

* Les zones forestières sont indiquées sur base de l'OBS 2007 actualisée sur base de l'orthophoto 2013 (DOP), dans et sur le pourtour direct des agglomérations et des extensions à urbaniser. La délimitation des zones forestières à l'écart des zones d'agglomérations est indicative et doit faire, le cas échéant, l'objet d'un examen sur le terrain.

ZONES SUPERPOSÉES

- Zones soumises à un plan d'aménagement particulier "nouveau quartier"**
- Zones d'aménagement différé**

ZONES OU ESPACES DÉFINIS EN EXÉCUTION DE DISPOSITIONS SPÉCIFIQUES RELATIVES

- à l'aménagement du territoire**
- Grands ensembles paysagers "Route-Sûre - Kischpelt" (Ouest) & "Vallée de l'Our" (Est) (juil 2021)
- à la protection de la nature et des ressources naturelles**
- zones Natura 2000** Source: MDDI, version 09.2018
- zone protégée d'intérêt national et réserve naturelle** Source: MDDI, version 04.2018
- NATURA 2000 Flora-Fauna-Habitat-Schutzgebiet** [MDDI, 09.2015]
- LU0001002 "Vallée de l'Our de Ouren à Wallendorf Parc"

Informations complémentaires sur base de la loi modifiée du 19 janvier 2004 concernant la protection de la nature et des ressources naturelles (à titre indicatif et non exhaustif)

Biotopes, habitats ou habitats d'espèces tombant sous le régime de l'article 17 et / ou 20

- Art. 17 habitat** - habitats espèces protégées
- Art. 17 biotope** - éléments linéaires protégés

PROJET D'AMÉNAGEMENT GÉNÉRAL

MODIFICATION CONFORMÉMENT À LA "LOI MODIFIÉE DU 19 JUILLET 2004 CONCERNANT L'AMÉNAGEMENT COMMUNAL ET LE DÉVELOPPEMENT URBAIN"

- Délimitation de la modification ponctuelle du PAG
- zone spéciale "sapinière 1"

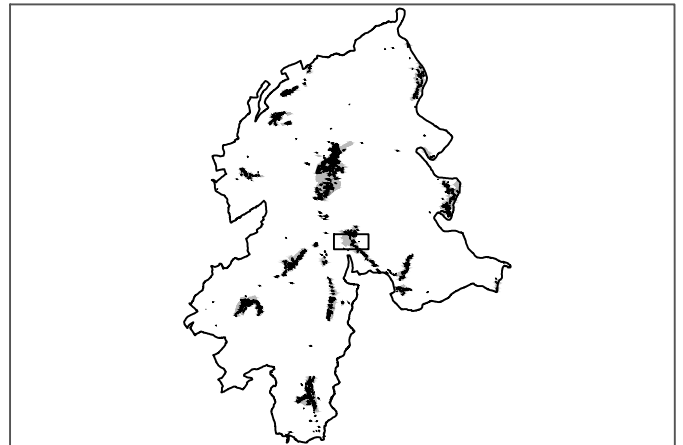
ZONES SUPERPOSÉES

- Zones des "servitudes urbanisation"**
- servitude "urbanisation - zone tampon"

Informations complémentaires concernant la protection de la nature et des ressources naturelles (à titre indicatif et non exhaustif)

Biotopes, habitats ou habitats d'espèces définis en fonction des art. 17 et / ou 21 de la loi modifiée du 18 juillet 2018

- Art. 17 habitat** - habitats espèces protégées



Ref. n°: 74C/	
Saisine du Conseil Communal	
Avis de la Commission d'Aménagement	
Avis du Ministère de l'Environnement, du Climat et du Développement durable	
Vote du Conseil Communal	
Approbation du Ministre de l'Intérieur	
Approbation du Ministre de l'Environnement, du Climat et du Développement durable	

PCN 2016 - ORIGINE CADASTRE: DROITS RÉSERVÉS À L'ÉTAT DU GRAND-DUCHÉ DE LUXEMBOURG	COPIE ET REPRODUCTION INTERDITES
BD-L-TC 2007 et 2010 - ORIGINE CADASTRE: DROITS RÉSERVÉS À L'ÉTAT DU GRAND-DUCHÉ DE LUXEMBOURG	COPIE ET REPRODUCTION INTERDITES
OBS 2007 - ORIGINE CADASTRE: DROITS RÉSERVÉS À L'ÉTAT DU GRAND-DUCHÉ DE LUXEMBOURG	COPIE ET REPRODUCTION INTERDITES

COncEpt COncEil COmmunication

CO3 s.à r.l.
3, bd. de l'Alzette
L-1124 Luxembourg

Urbanisme, aménagement du territoire et environnement

Tel.: (+352) 26 68 41 29
Fax: (+352) 26 68 41 27
Mail: info@co3.lu

Maitre d'ouvrage: Administration communale de Parc Hosingen

Projet: Modification ponctuelle du Plan d'Aménagement Général

Objet: Extrait du PAG modifié - localité de Wahlhausen, "La Sapinière"

Modifications	de	Date	Ind.
-	-	-	-

Echelle: 1 / 2.500 Plan n°: 1208_04_17_II

Indice: - Date: 26.05.2023

Élaboré: N. Mace Contrôlé: C. Rabe Validé: U. Truffner

Chaque révision annule et remplace les plans précédents. Ce plan ne peut être transmis à un tiers sans l'autorisation de l'auteur. Ce plan ne peut être reproduit, même partiellement sous quelque forme que ce soit (photocopie, calque, ou tout autre procédé) sans l'autorisation de l'auteur.