

Représentation schématisique du degré d'utilisation du sol par lot ou bloc

LOT / ILOT	surface de 400 m ² (max)	surface constructible brute (CB)	surface constructible nette (CN)	type et nombre de logements	nombre de niveaux
LOT 1	221	448	1-4	1-4	1-4
LOT 2	91	231	1-4	1-4	1-4
LOT 3	91	231	1-4	1-4	1-4
LOT 4	91	231	1-4	1-4	1-4
LOT 5	145	385	1-4	1-4	1-4
LOT 6	105	265	1-4	1-4	1-4
LOT 7	149	385	1-4	1-4	1-4

Délimitation du PAP et des zones du PAG

- délimitation du PAP
- délimitation des différentes zones du PAG

Courbes de niveau

- terrain existant
- terrain remodelé

Nombre de niveaux

- 1, 2, 3, ... nombre de niveaux planés
- +1, 2, 3, ... nombre d'étages en rez-de-chaussée
- +1, 2, 3, ... nombre de niveaux en sous-sol

Hauteur des constructions

- hauteur maximale des toitures
- hauteur à l'égout des toitures
- hauteur au faite de x toitures
- hauteur au faite de x toitures

Types, dispositions et nombre des constructions

- constructions en ordre en coupé
- x maisons isolées
- x maisons jumelées
- x maisons en bande

Formes de toiture

- toitures plates
- toitures à versants, drape d'habitation
- toitures à versants, drape d'habitation
- toitures à versants, drape d'habitation

Gabarit des immeubles (plans / coupes)

- pour constructions destinées au logement principal
- pour constructions destinées au logement principal
- pour constructions destinées au logement principal
- pour constructions destinées au logement principal

Délimitation des lots / îlots

- lot projeté
- terrain cédé au domaine public communal

Degré de mixité des fonctions

- pourcentage minimal en surface constructible brute à dédier au logement par construction
- pourcentage minimal et maximal en surface constructible brute de logement par construction
- pourcentage obligatoire en surface constructible brute de logement par construction

Espaces extérieurs privés et publics

- espace vert privé
- espace vert public
- aire de jeux ouverte au public
- espace extérieur couvert - aire couverte
- voie de circulation motorisée
- espace couvert fixe dédié au stationnement
- chemin piéton / piste cyclable / zone piétonne
- voie de circulation de type zone résidentielle ou zone de rencontre

Plantations et murs

- arbre à moyenne ou haute tige projeté - arbre à moyenne ou haute tige à conserver
- haie projetée / haie à conserver
- mur projeté / mur à conserver

Servitudes

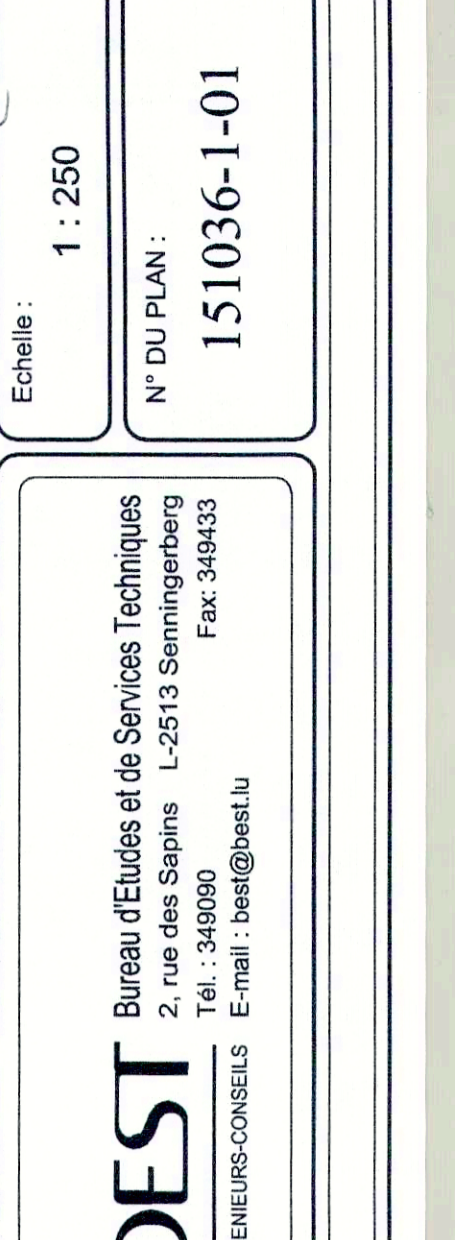
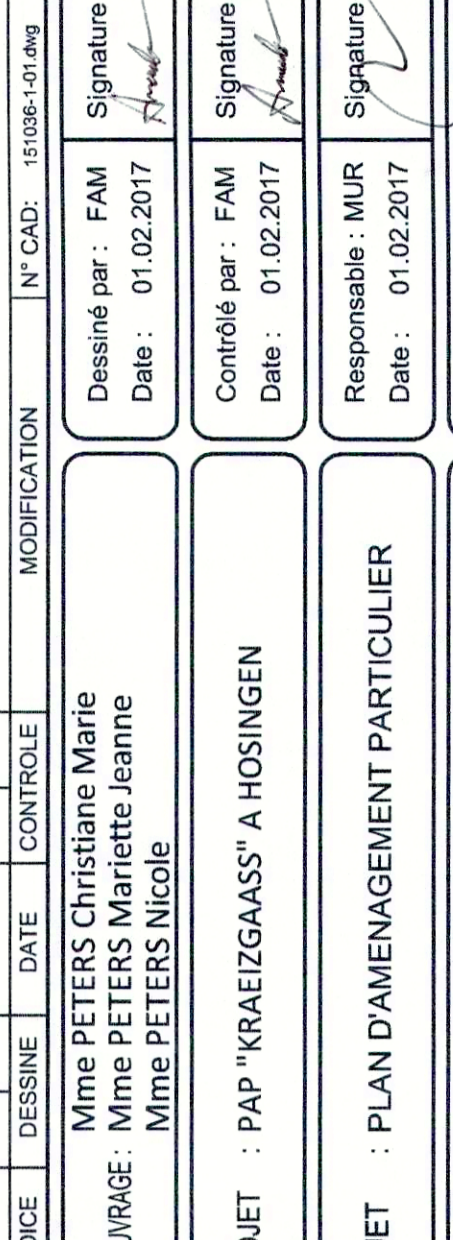
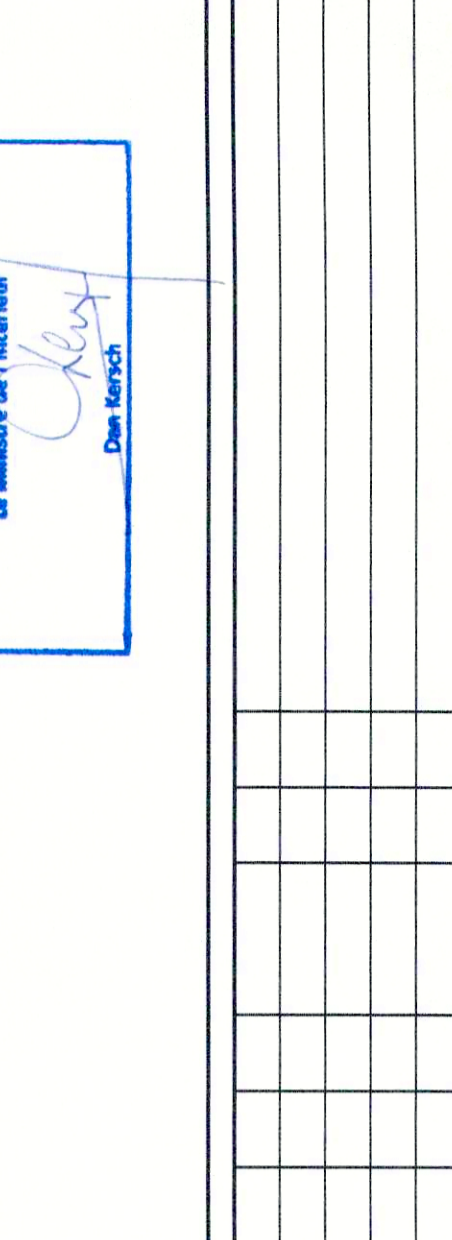
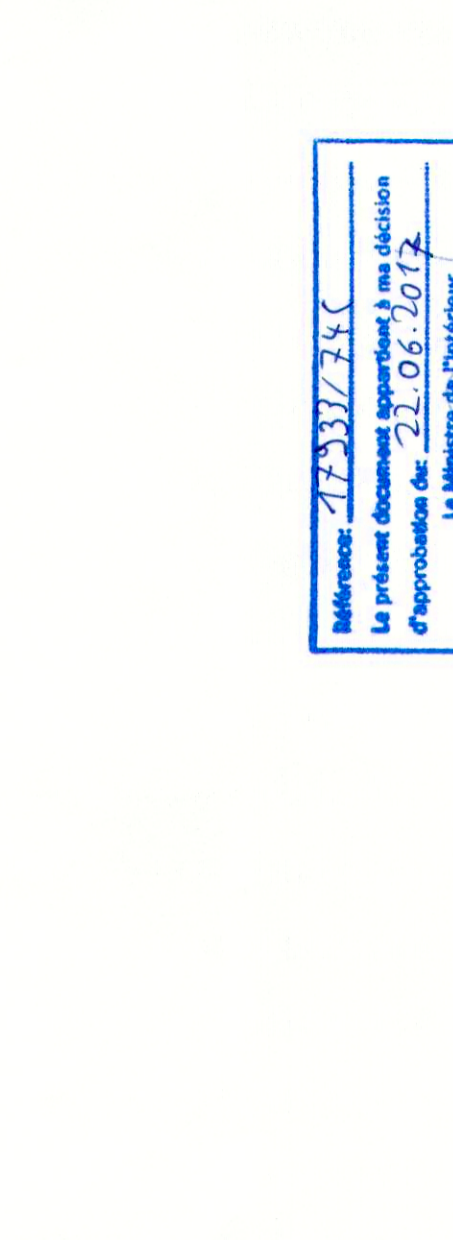
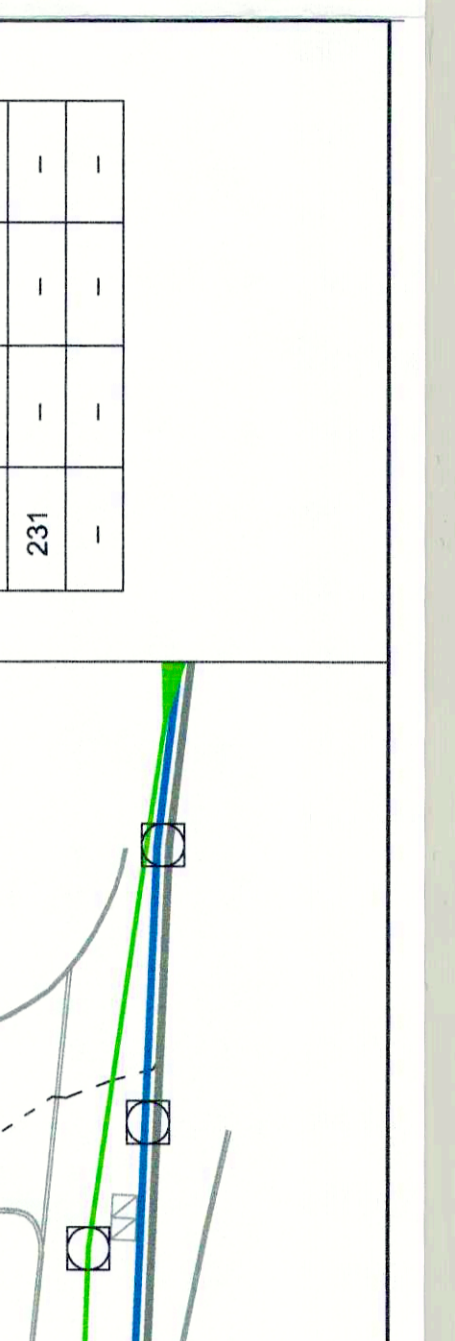
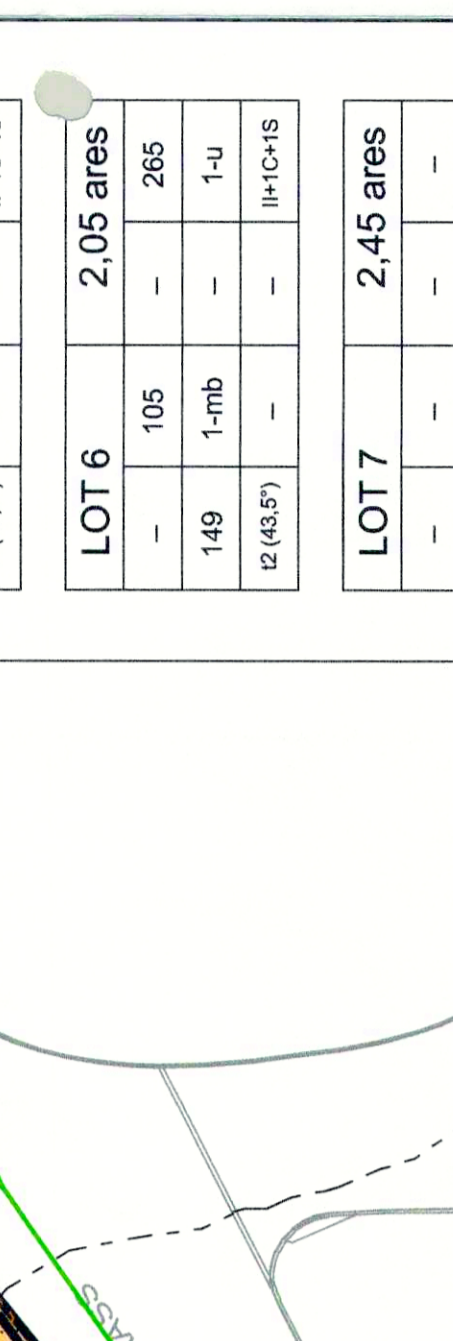
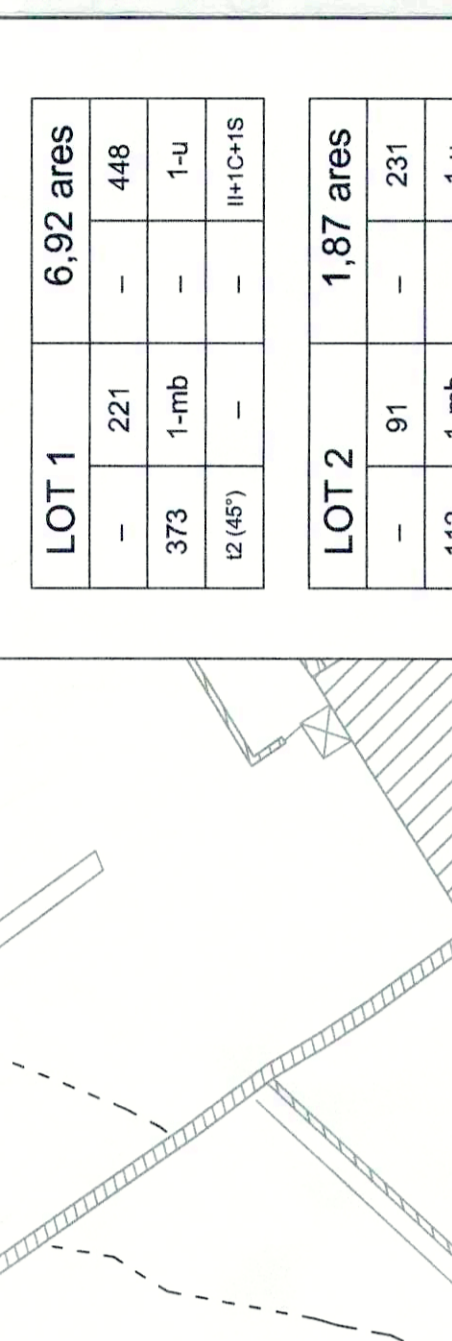
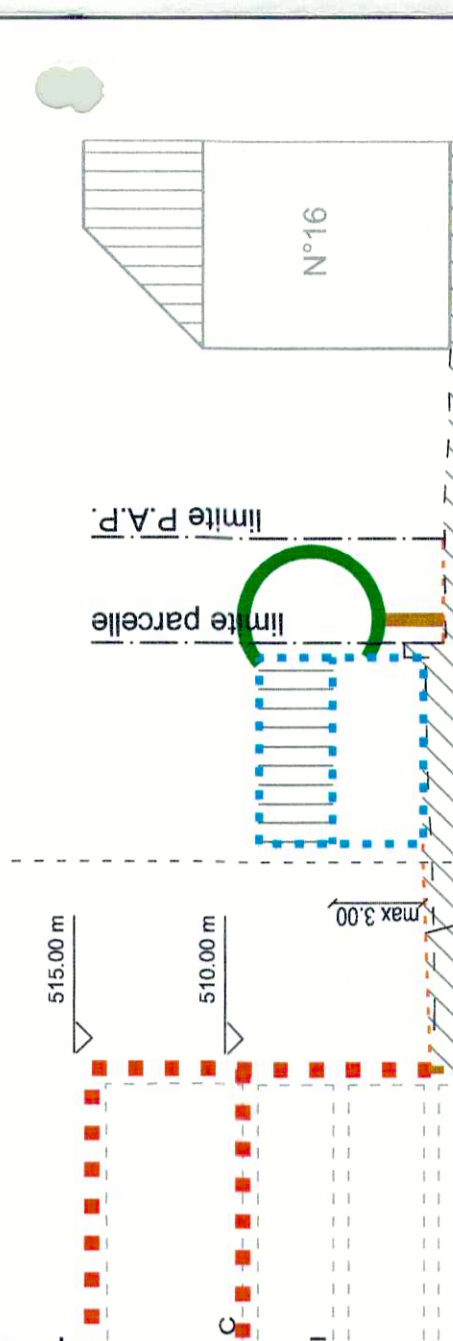
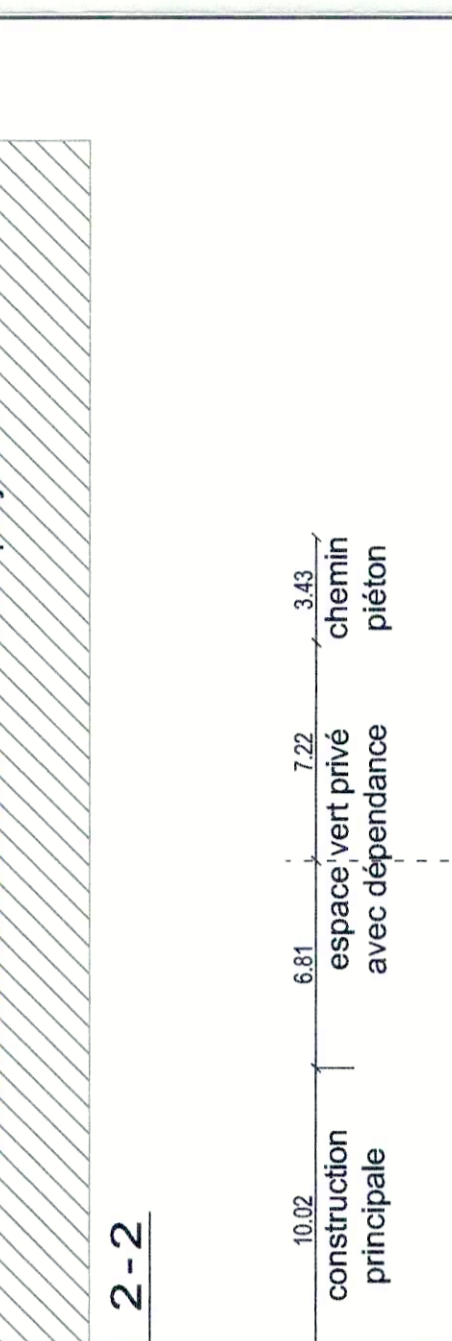
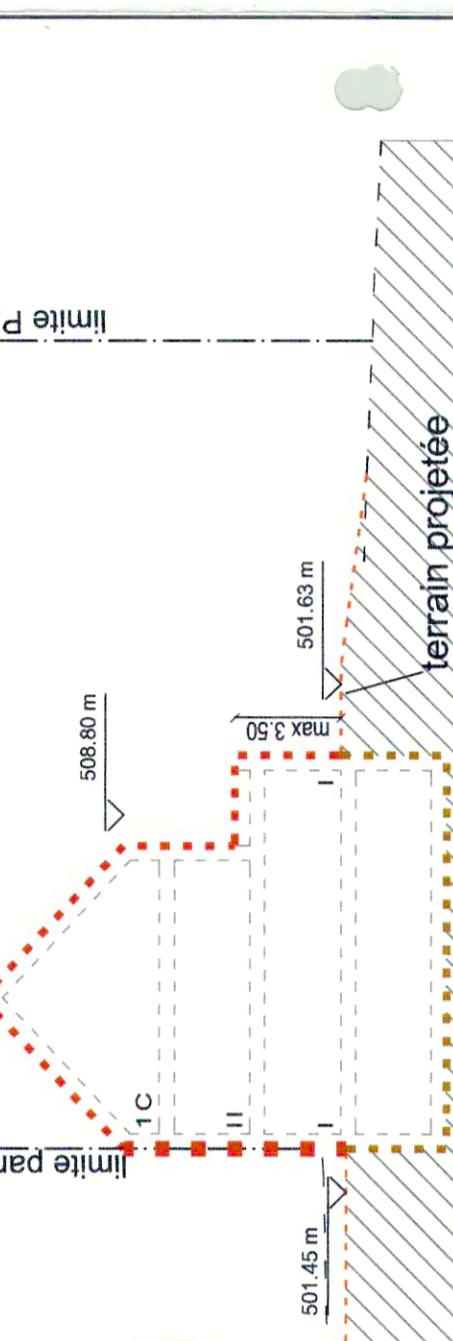
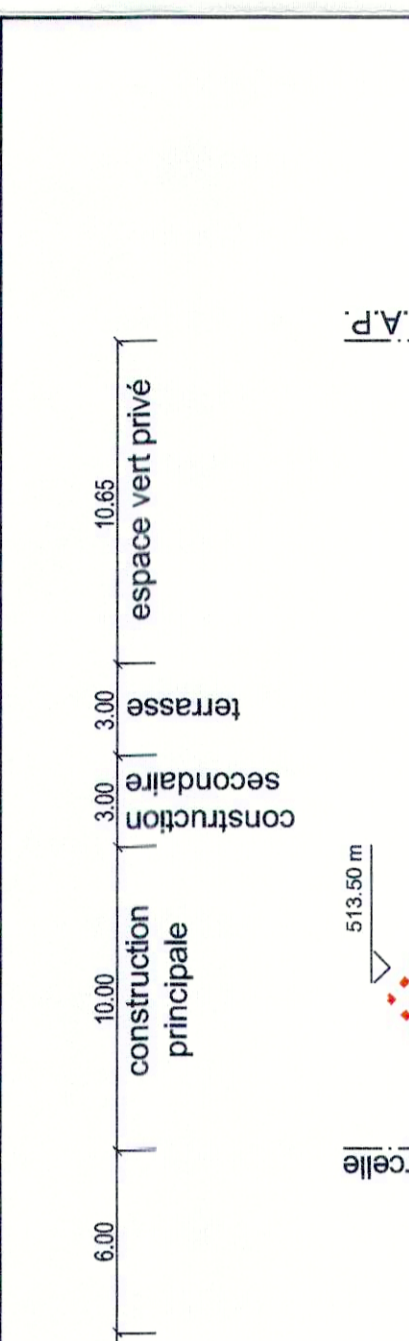
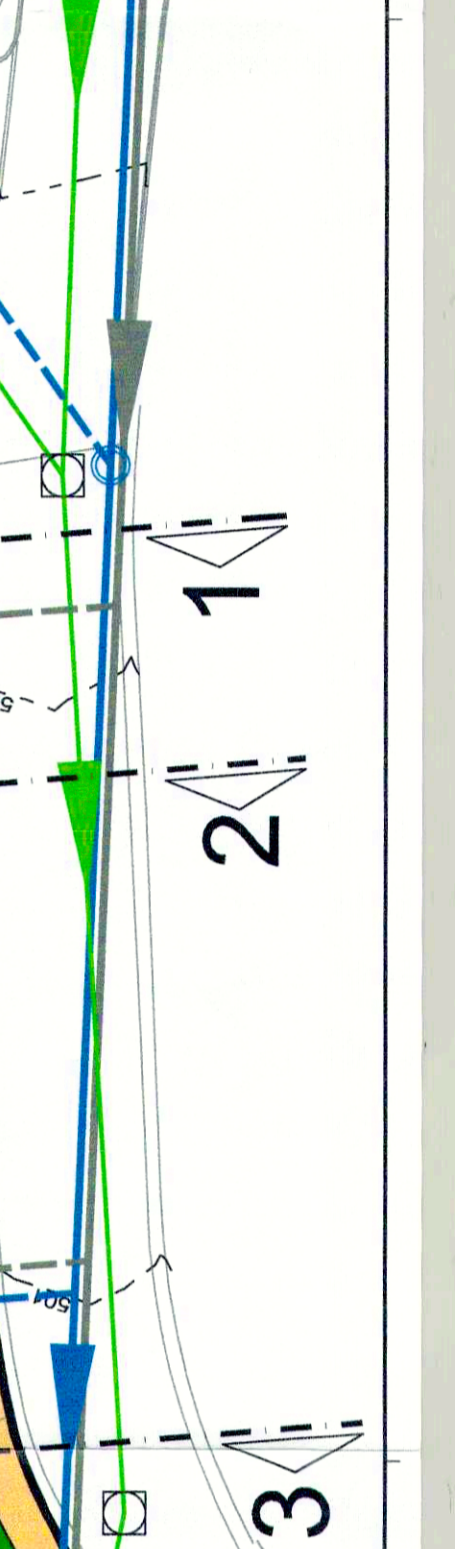
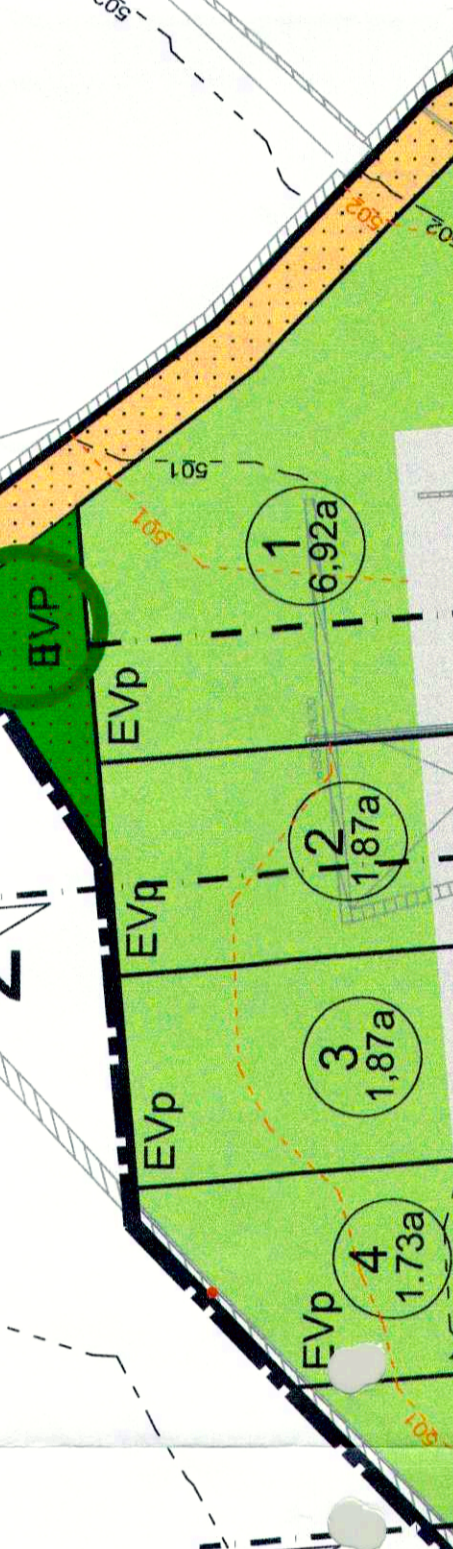
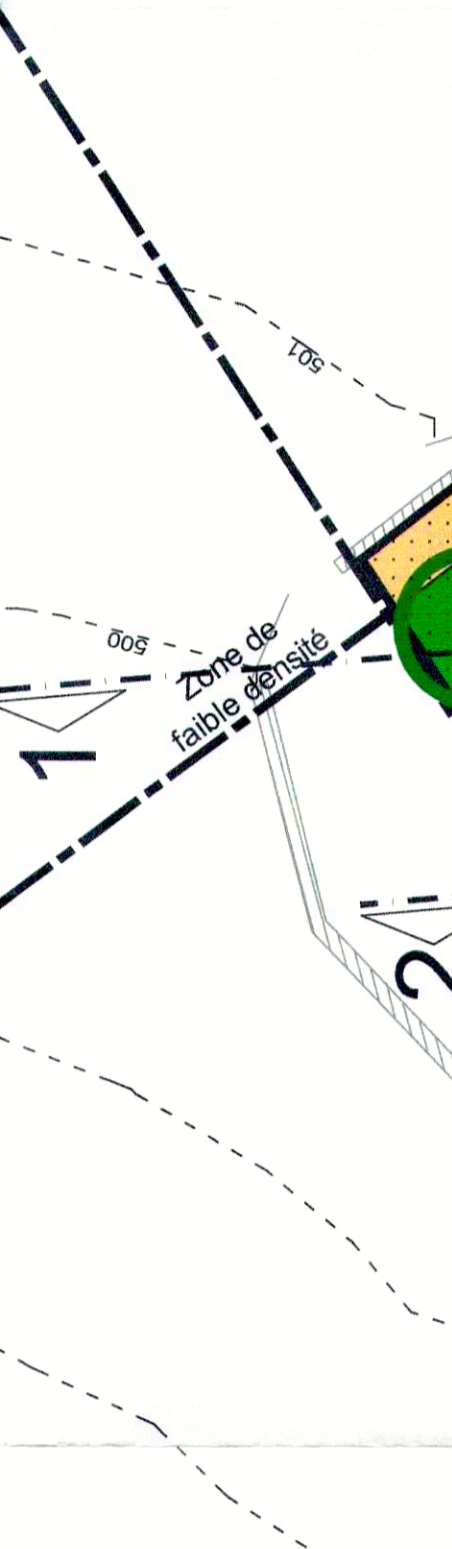
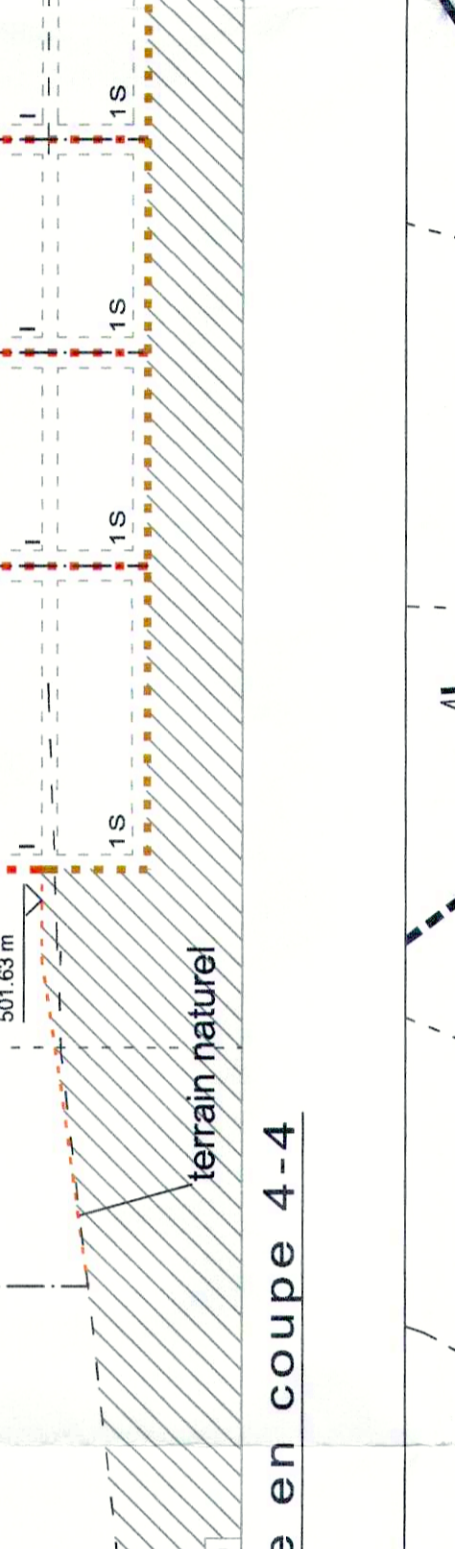
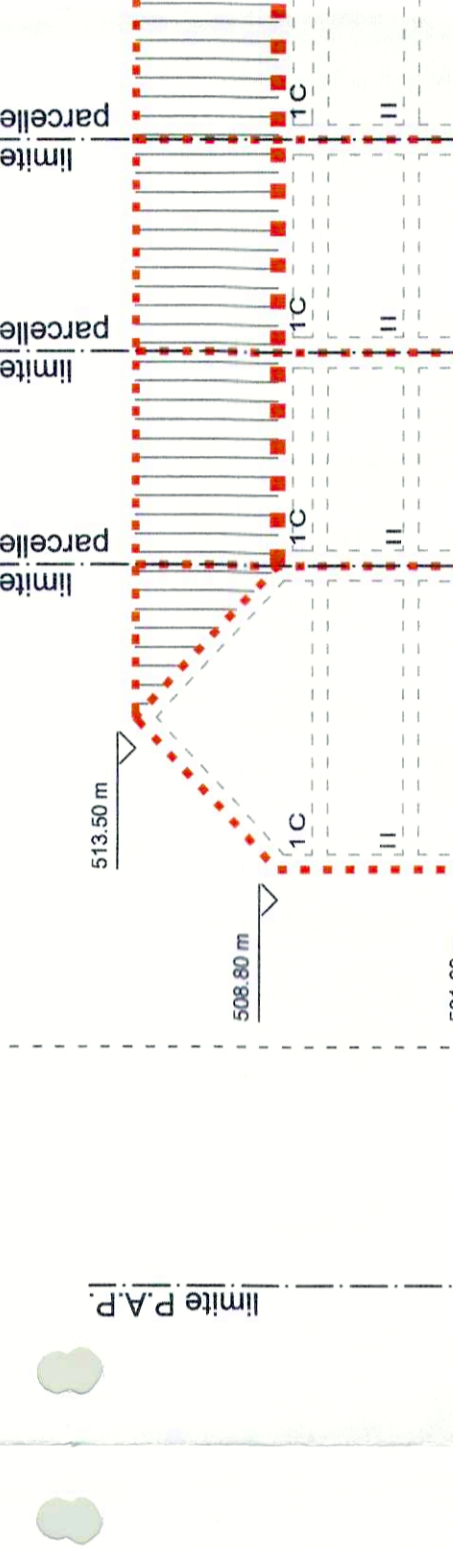
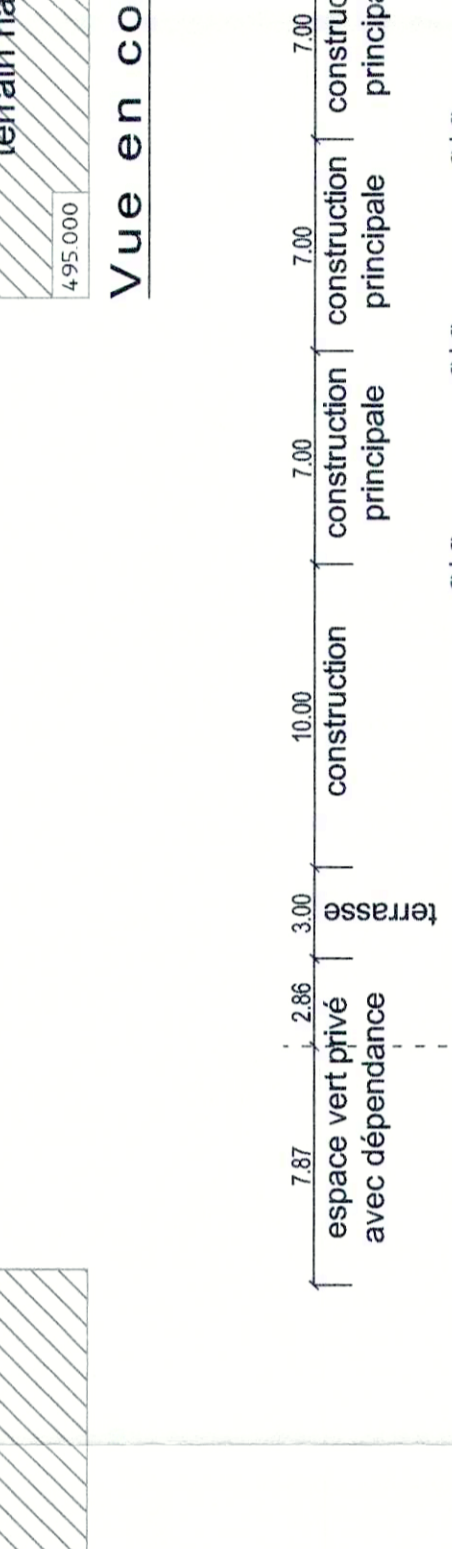
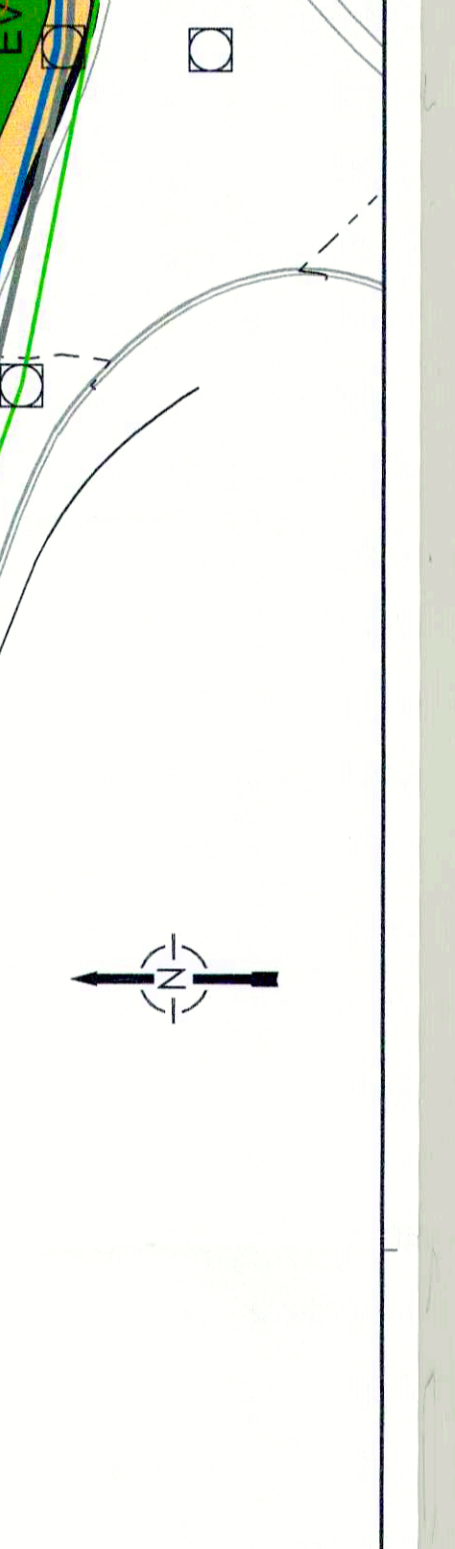
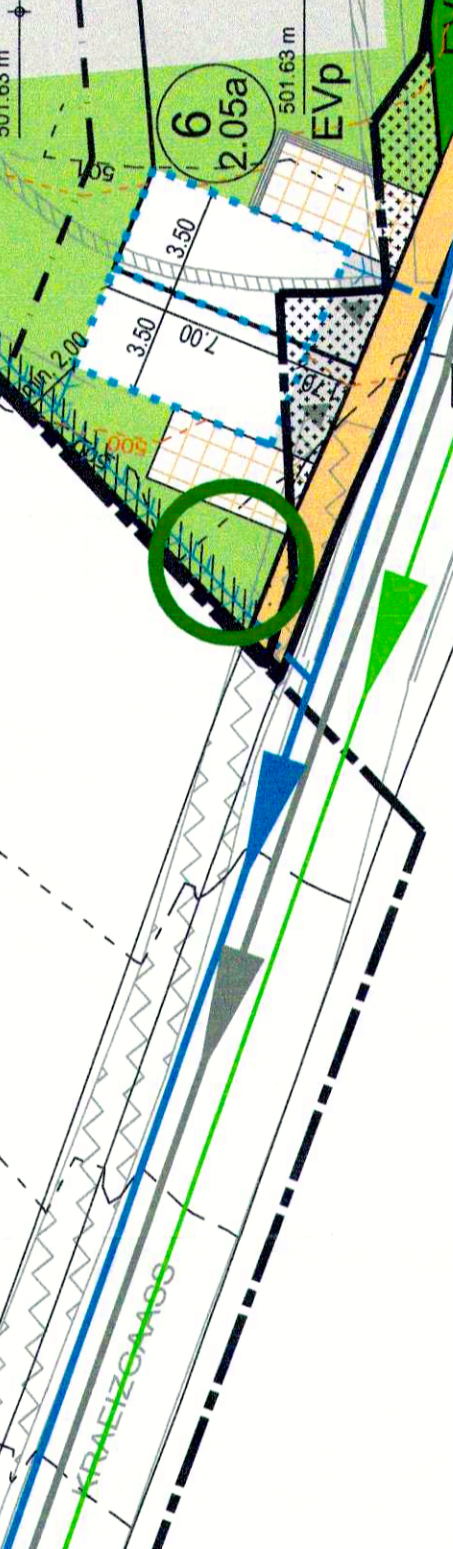
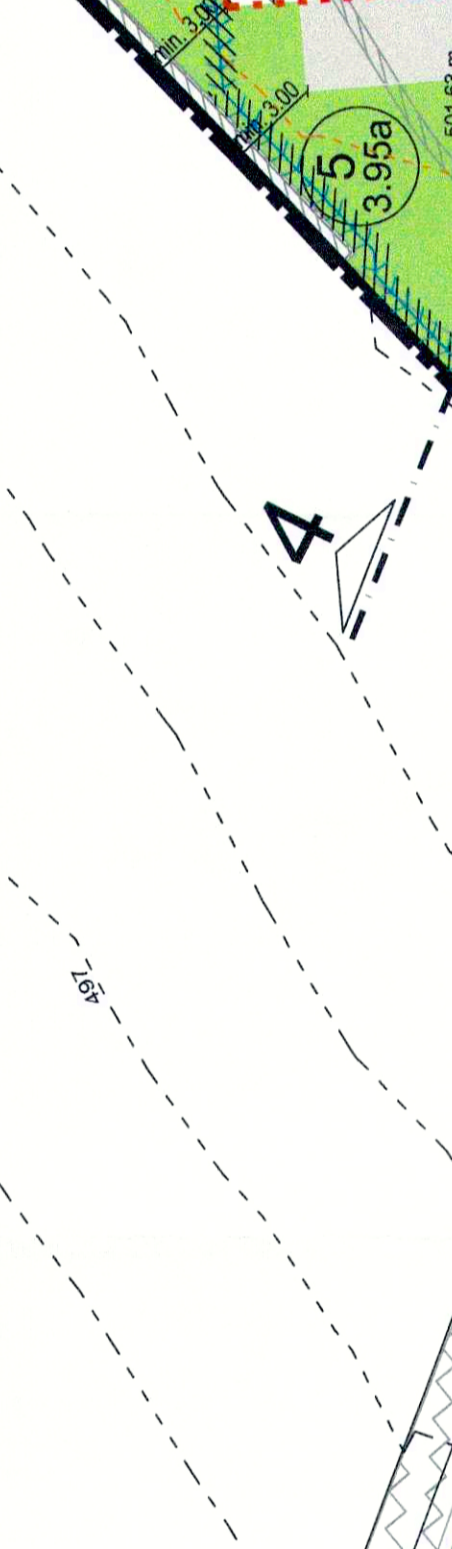
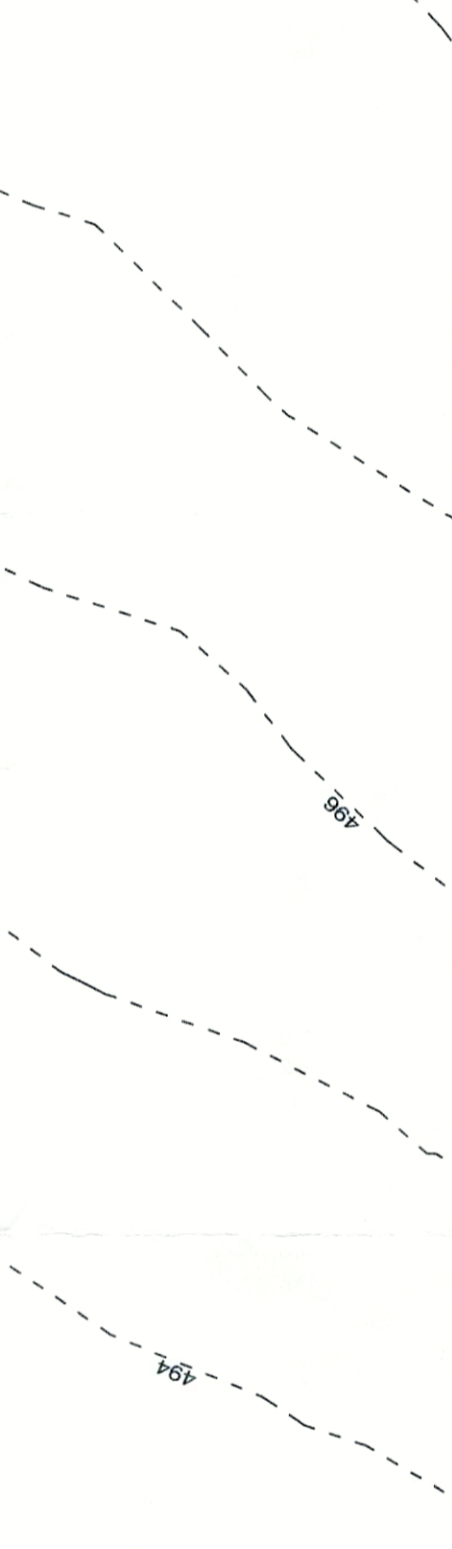
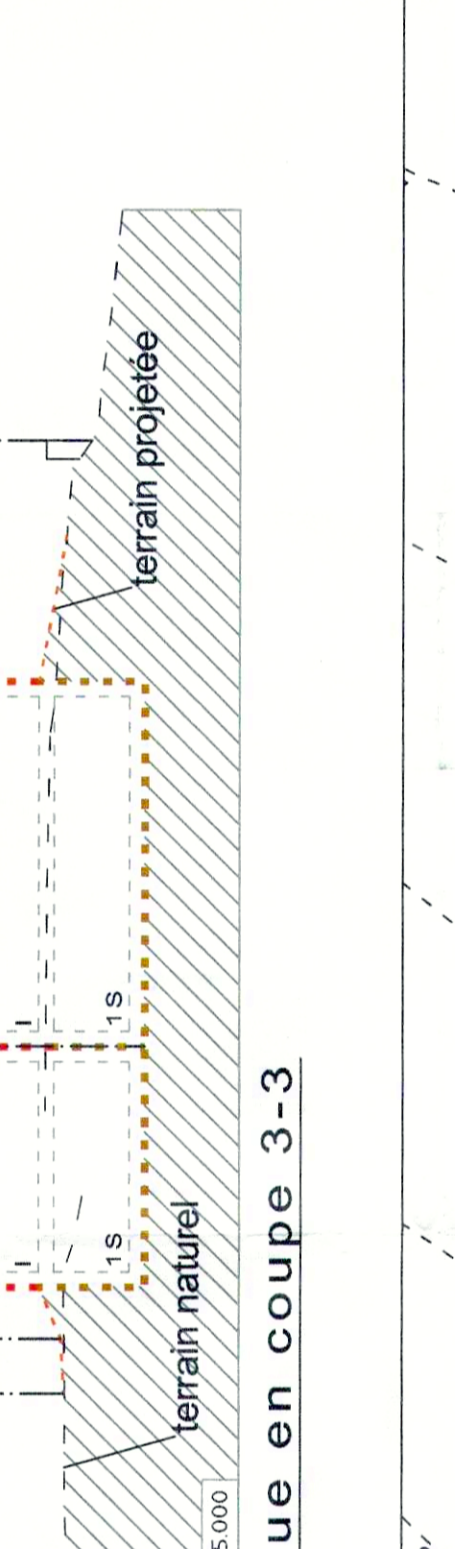
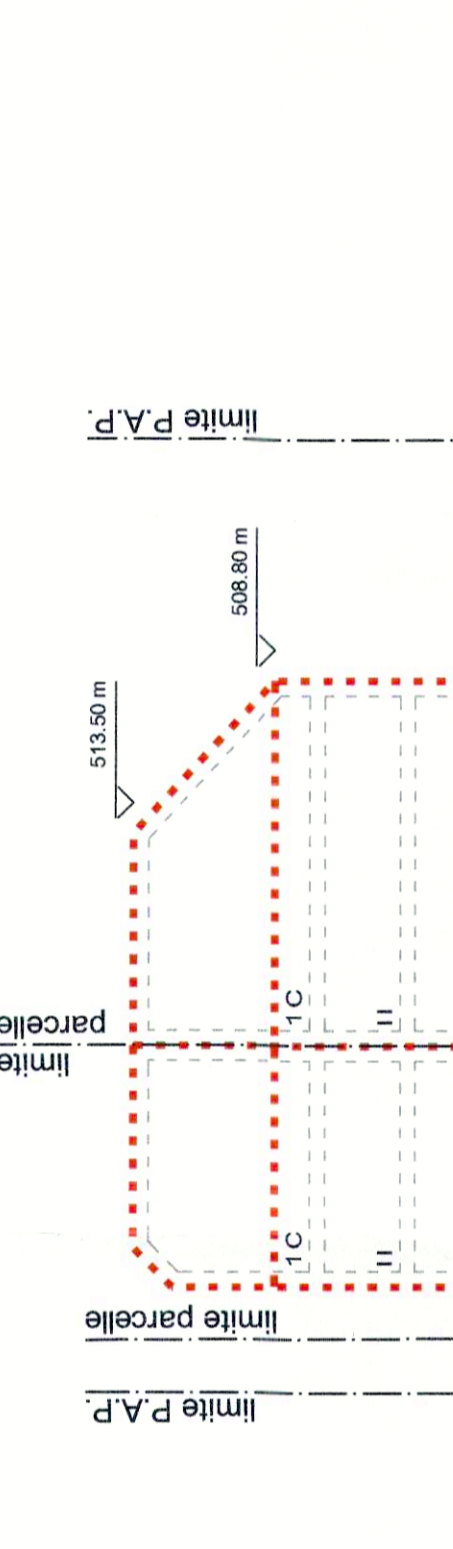
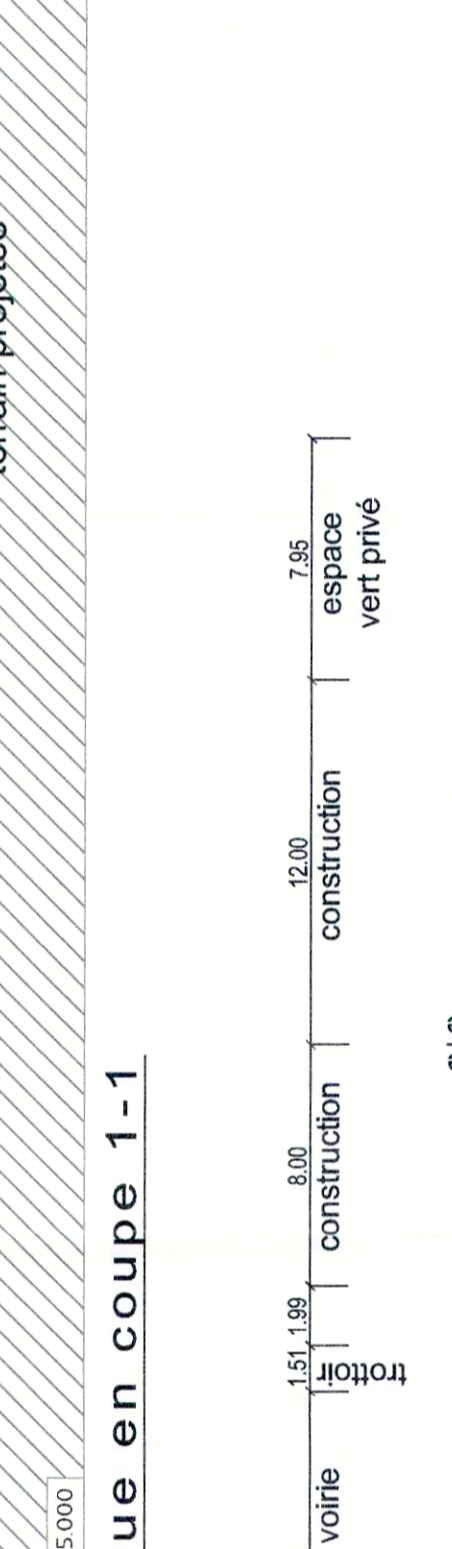
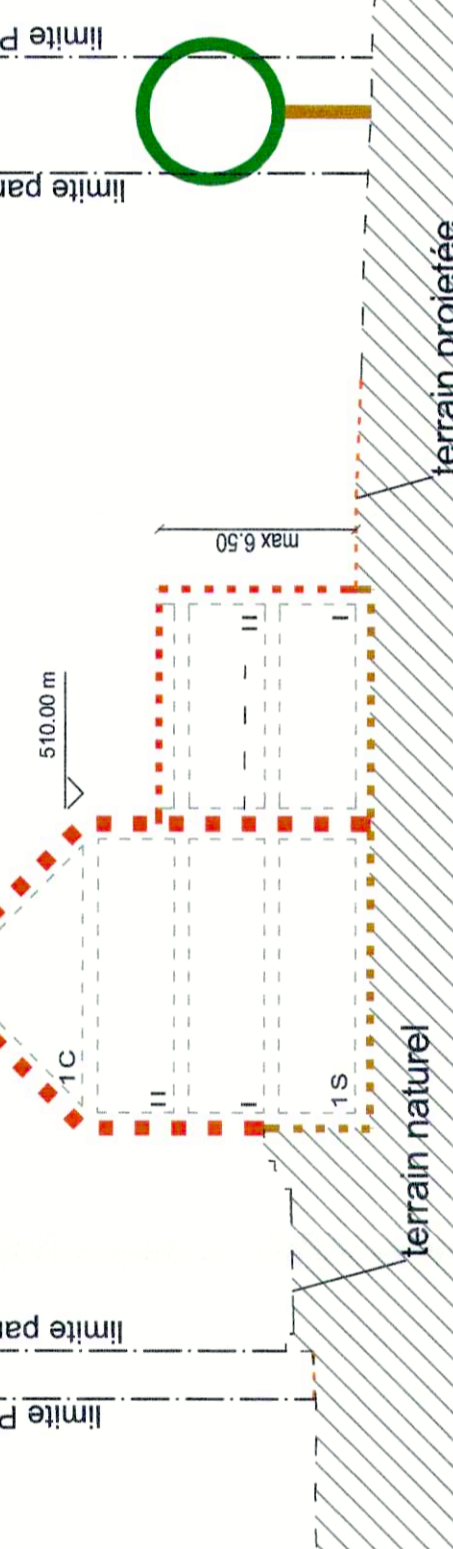
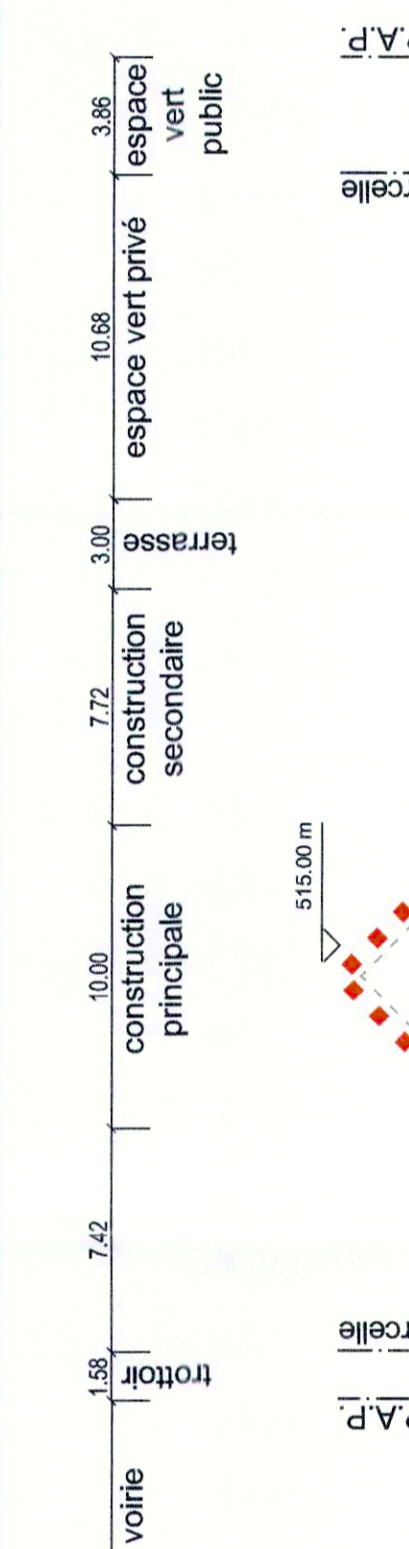
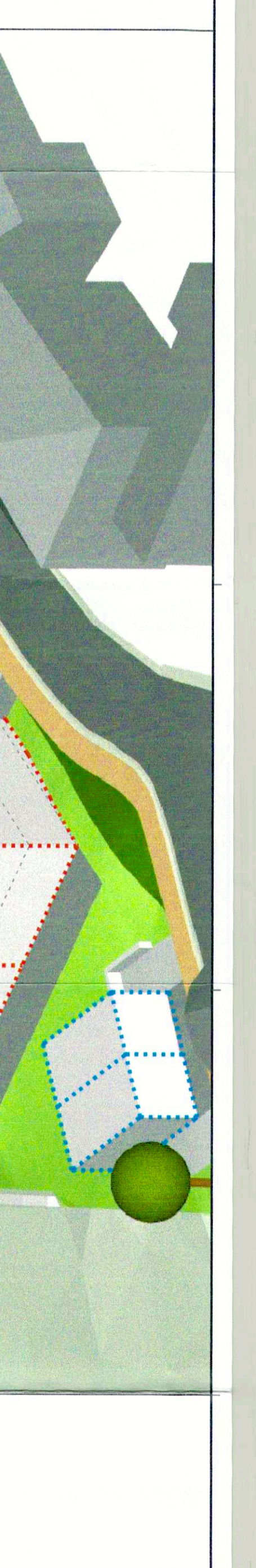
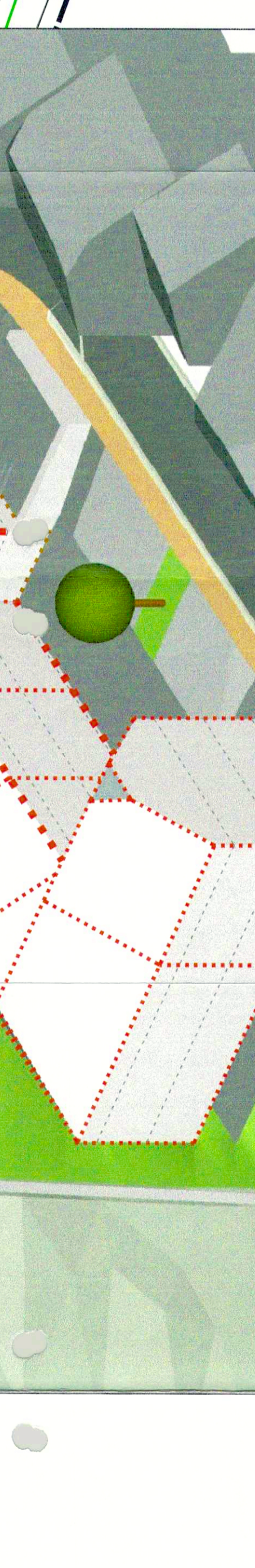
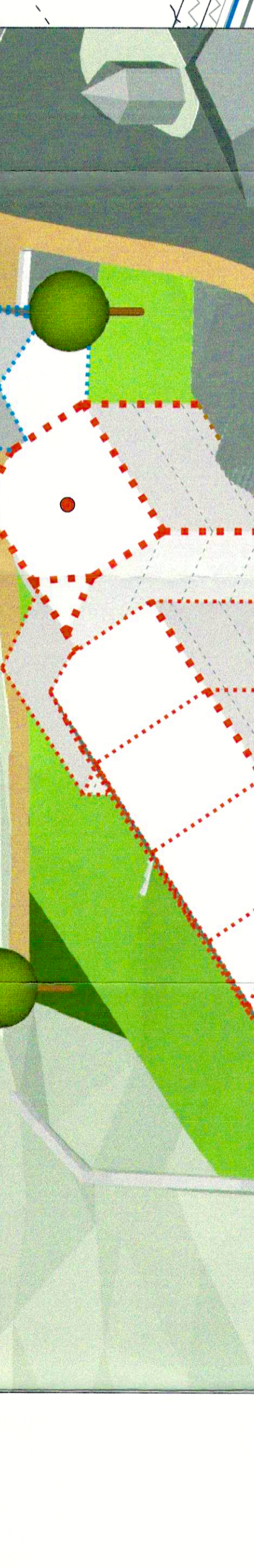
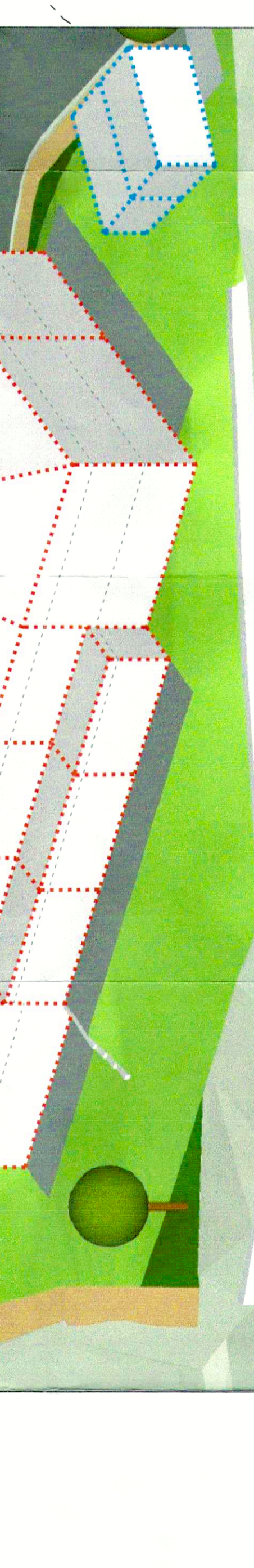
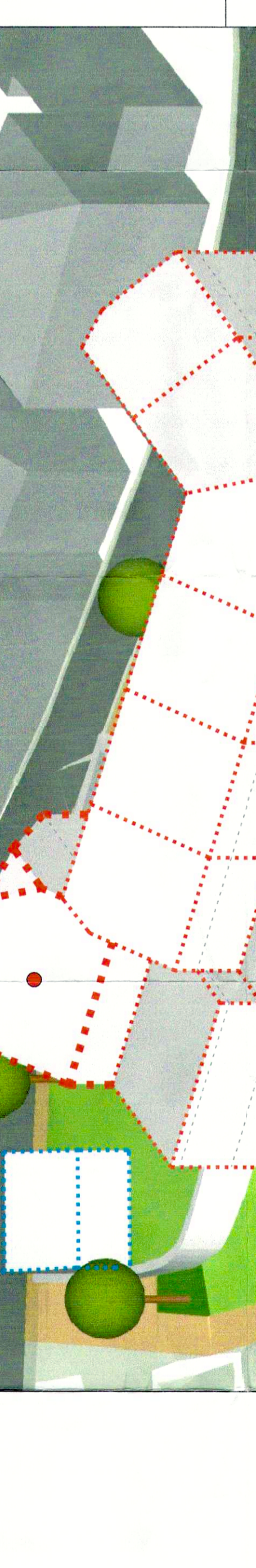
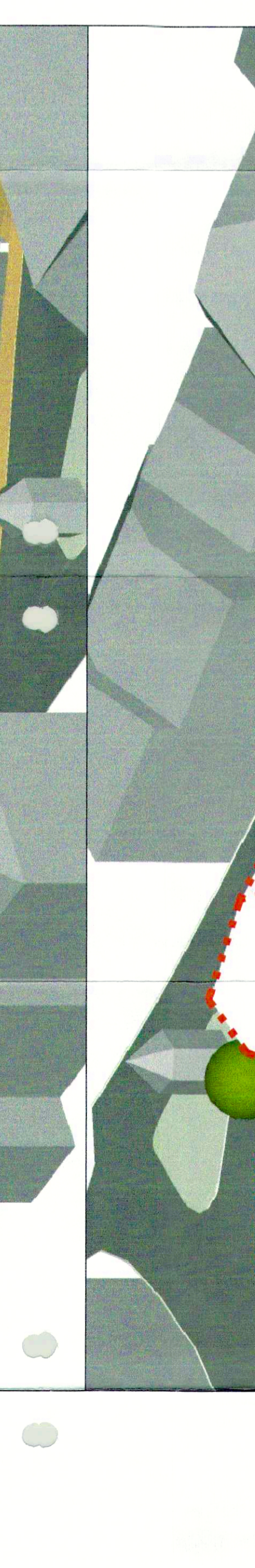
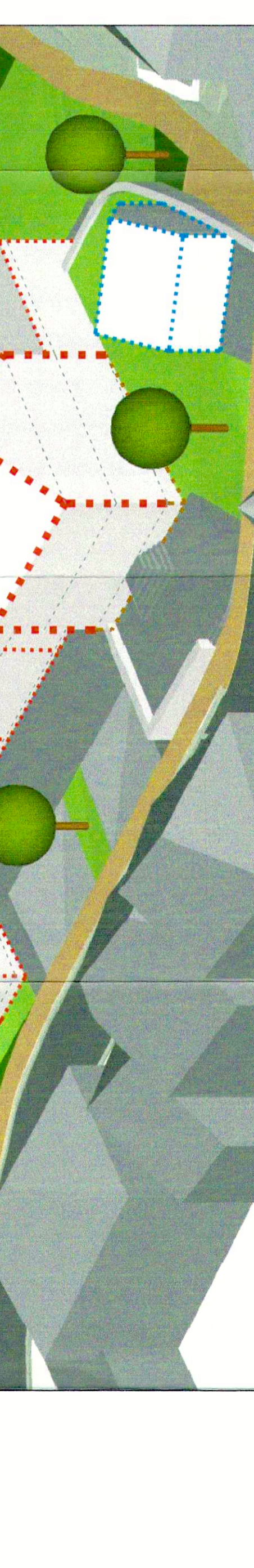
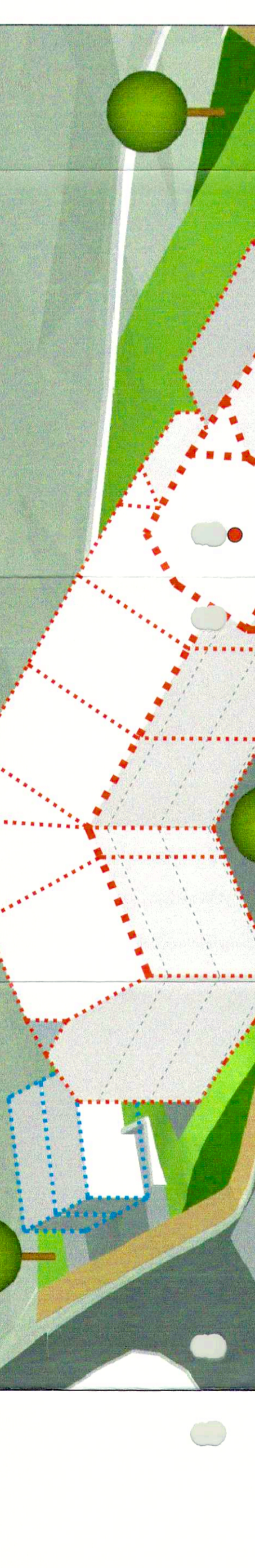
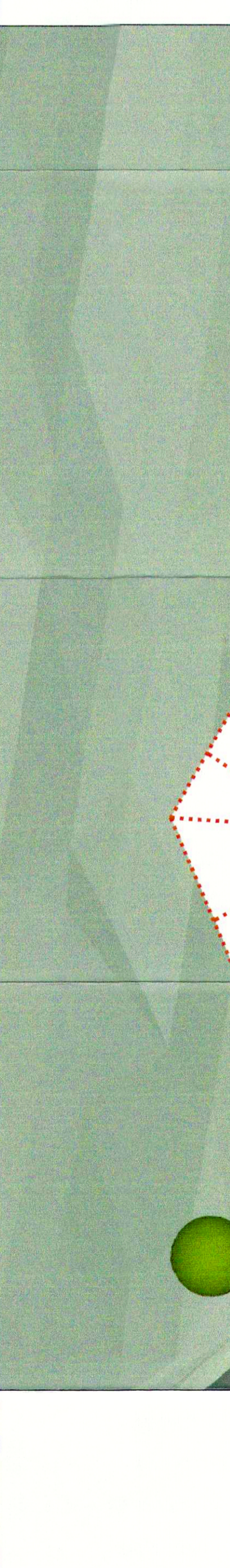
- servitude de type urbanistique
- servitude de passage
- servitude écologique
- élément bâti ou naturel à sauvegarder

Infrastructures techniques

- rétrofit à ciel ouvert pour eaux pluviales
- canalisation pour eaux usées projetée
- canalisation pour eaux pluviales projetée
- fosse ouverte pour eaux pluviales

Légende complémentaire

- canalisation pour eaux usées existante
- canalisation pour eaux pluviales existante
- canalisation pour eaux usées existante
- canalisation existante
- niveau dalle (à titre indicatif)
- accès garage (à titre indicatif)
- terrain public devant projeté



LOT 1	6.92 ares
221	448
373	1-mb
12 (48.7)	1-4

LOT 2	1.87 ares
91	231
112	1-mb
12 (48.7)	1-4

LOT 3	1.87 ares
91	231
112	1-mb
12 (48.7)	1-4

LOT 4	1.73 ares
91	231
116	1-mb
12 (48.7)	1-4

LOT 5	3.95 ares
145	385
205	1-mb
12 (48.7)	1-4

LOT 6	2.05 ares
105	265
149	1-mb
12 (48.7)	1-4

LOT 7	2.45 ares
231	

INDICE | DESSINE | DATE | CONTROLE | MODIFICATION | N° CAD | 151036-1-01

Mme PETERS Christine Marie
Mme PETERS Martine Jeanne
Mme PETERS Nicole

PROJET : PAP "KRAEITZGAASS" A HOSINGEN

OBJET : PLAN D'AMENAGEMENT PARTICULIER

Dessiné par : FAM
Date : 01.02.2017

Contrôlé par : FAM
Date : 01.02.2017

Responsable : MUR
Date : 01.02.2017

Echelle : 1 : 250

N° DU PLAN : 151036-1-01

Bureau d'Etudes et de Services Techniques
2, rue des Sapes L-2613 Sinningen
Tel : 349090 Fax: 349433
Email: best@best.lu

