

# Plan d'aménagement général - Localité d'Eisenbach

## FOND DE PLAN

Composé sur la base du PCN 2016, de la BD-LTC 2007 et 2010, de la BD-L-ORTHO 2013 et 2016

- Limite communale
- Limite parcellaire
- ▨ Bâtiment existant PCN (av. 2016)
- ▨ Bâtiment supplémentaire à titre indicatif | Bâtiment supprimé ou pas de bâtiment (évolution de l'état en 2013-2016)
- ▨ Rivière
- Réseau | Réseau souterrain ou temporaire
- ▨ Surface hydro-terrestre permanente | Zone humide
- Courbe de niveau: équidistance 5m | 25m

## PROJET D'AMÉNAGEMENT GÉNÉRAL

- ▭ Délimitation du degré d'utilisation du sol
- ▭ Délimitation de la zone verte

### ZONES URBANISÉES OU DESTINÉES À ÊTRE URBANISÉES

#### Zones d'habitation

**HAB-1** zone d'habitation 1

**MIX-v** zone mixte villageoise

**MIX-v DR** zone mixte villageoise Dabourg Pont

**MIX-r** zone mixte rurale

#### Zones de bâtiments et d'équipements publics

**BEP** zone de bâtiments et d'équipements publics - équipements techniques alimentation en eau potable, assainissement et rétention des eaux

### Zones d'activités

**ECO-c1** zone d'activités économiques communale type 1

**ECO-c1** zone d'activités économiques communale type 1A - 'Auf dem Rank'

**ECO-c2** zone d'activités économiques communale type 2

**ECO-r** zone d'activités économiques régionale

### Zones de sports et de loisirs

**REC-1** zone de sports et de loisirs - activités de plein air

**REC-2** zone de sports et de loisirs - sports

**REC-3.1** zone de sports et de loisirs - activités de camping et installations sanitaires

**REC-3.2** zone de sports et de loisirs - activités de camping et installations sanitaires (activité et logement de service, activités du secteur HORECA)

**REC-4** zone de sports et de loisirs - Hosingen

**REC-5** zone de sports et de loisirs - Parc

### Zones spéciales

**SPEC-asa** zone spéciale 'garage et station-service'

**SPEC-asa** zone spéciale 'sapinière'

**SPEC-ca** zone spéciale 'coopérative agricole'

**SPEC-asa** zone spéciale 'économie sociale et solidaire'

**SPEC-ca** zone spéciale 'activités et commerce'

### Zones de jardins familiaux

**JAR** zone de jardins familiaux

## Représentation schématique du degré d'utilisation du sol pour les zones soumises à un plan d'aménagement particulier 'nouveau quartier'

Dénomination de la ou des zones		COS		CUS		DL	
max.	min.	max.	min.	max.	min.	max.	min.
CS	max.	CS	min.	CU	max.	DL	min.

### ZONE VERTE

**AGR** Zones agricoles

**FOR** Zones forestières \*

**PARC** Zones de parc public

**VERD** Zones de verdure

### ZONES SUPERPOSÉES

**Zones soumises à un plan d'aménagement particulier 'nouveau quartier'**

**Zones d'aménagement différé**

**Zones délimitant les plans d'aménagement particulier approuvés (délimitation à titre indicatif)**

**Zones des 'servitudes urbanisation'**

**N** servitude 'urbanisation - milieu naturel' | **Na** servitude 'urbanisation - Natura 2000'

**E** servitude 'urbanisation - eau' | **Et** servitude 'urbanisation - Stationnement'

**P** servitude 'urbanisation - paysage' | **Ev** servitude 'urbanisation - coulées vertes'

### Couloirs et espaces réservés (à titre indicatif)

**COU** couloir pour projets routiers

**COU** couloir pour projets de canalisation pour eaux usées

### Secteurs et éléments protégés d'intérêt commun

**SP** secteur protégé de type 'environnement construit'

**CS** constructions à conserver | **CP** petit patrimoine à conserver - à titre indicatif

**CS** gabarits d'une construction existante à préserver - à titre indicatif

### Zone de risques naturels prévisibles

**ZRN** zone de risques d'éboulement ou de glissement de terrain

### Zones d'extraction

### ZONES OU ESPACES DÉFINIS EN EXECUTION DE DISPOSITIONS SPÉCIFIQUES RELATIVES

#### à l'aménagement du territoire

**GA** Grands ensembles paysagers 'Vallée de la Sauer - Kischpelt' (Dwarf) & 'Vallée de l'Our' (Eiff) (art 02/2011)

**GA** Coupures vertes 'CO6 - Hosingen-Sulz & 'CO7 - Hosingen-Dick' (art 02/2011)

**GA** Zone d'activités économiques régionale existante 'Hosingen' (art 02/2011)

**GA** Couloirs et zones superposées Plan Sectoriel Transport 'Contournement de Hosingen (E42/N7)' (art 02/2011)

**GA** Projets Plan Sectoriel Transport 'Contournement de Hosingen (E42/N7) & 'Sécurisation de la N7 entre Hosingen - Füllbach et la zone Hosingen-Dick' (art 02/2011)

#### à la protection de la nature et des ressources naturelles

**ZN** zones Natura 2000 - Source: MDD, version 2011

**ZN** zones protégées d'intérêt national et réserve naturelle - Source: MDD, version 04/2018

**ZN** Natura 2000 Flora-Fauna-Habitat-Schutzgebiet (MDDI, 09/2015)

**ZN** Natura 2000 Flora-Fauna-Habitat-Schutzgebiet (MDDI, 09/2015)

**ZN** Natura 2000 Vogelschutzgebiet (MDDI, 09/2015)

**ZN** Natura 2000 Vogelschutzgebiet (MDDI, 09/2015)

**ZN** Natura 2000 Vogelschutzgebiet (MDDI, 09/2015)

**ZN** Nationale Naturschutzgebiete (MDDI, 04/2018)

**ZN** Nationale Naturschutzgebiete (MDDI, 04/2018)

#### à la protection des sites et monuments nationaux

**SN** aux réseaux d'infrastructures de transport national - Source: L 16 du 20/04/2018

#### à la gestion de l'eau - zones inondables (TIMIS)

**TI** HQ 10

**TI** HQ 100

**TI** HQ extrême

### Informations complémentaires sur base de la loi modifiée du 19 janvier 2004 concernant la protection de la nature et des ressources naturelles (à titre indicatif et non exhaustif)

#### Biotope, habitats ou habitats d'espèces tombant sous le régime de l'article 17e/ou 20

**Art. 17 H** Art. 17 habitat - habitats espèces protégées

**Art. 17 H** Art. 17/20 habitat - habitats espèces protégées

**Art. 17 H** Art. 17 biotope - éléments superficiels protégés

**Art. 17 H** Art. 17 biotope - éléments linéaires protégés

**Art. 17 H** Art. 17 biotope - éléments ponctuels protégés

#### Informations complémentaires concernant la protection de la nature et des ressources naturelles (à titre indicatif et non exhaustif)

#### Biotope, habitats ou habitats d'espèces définis en fonction des art. 17 et 21 de la loi du 18 juillet 2018

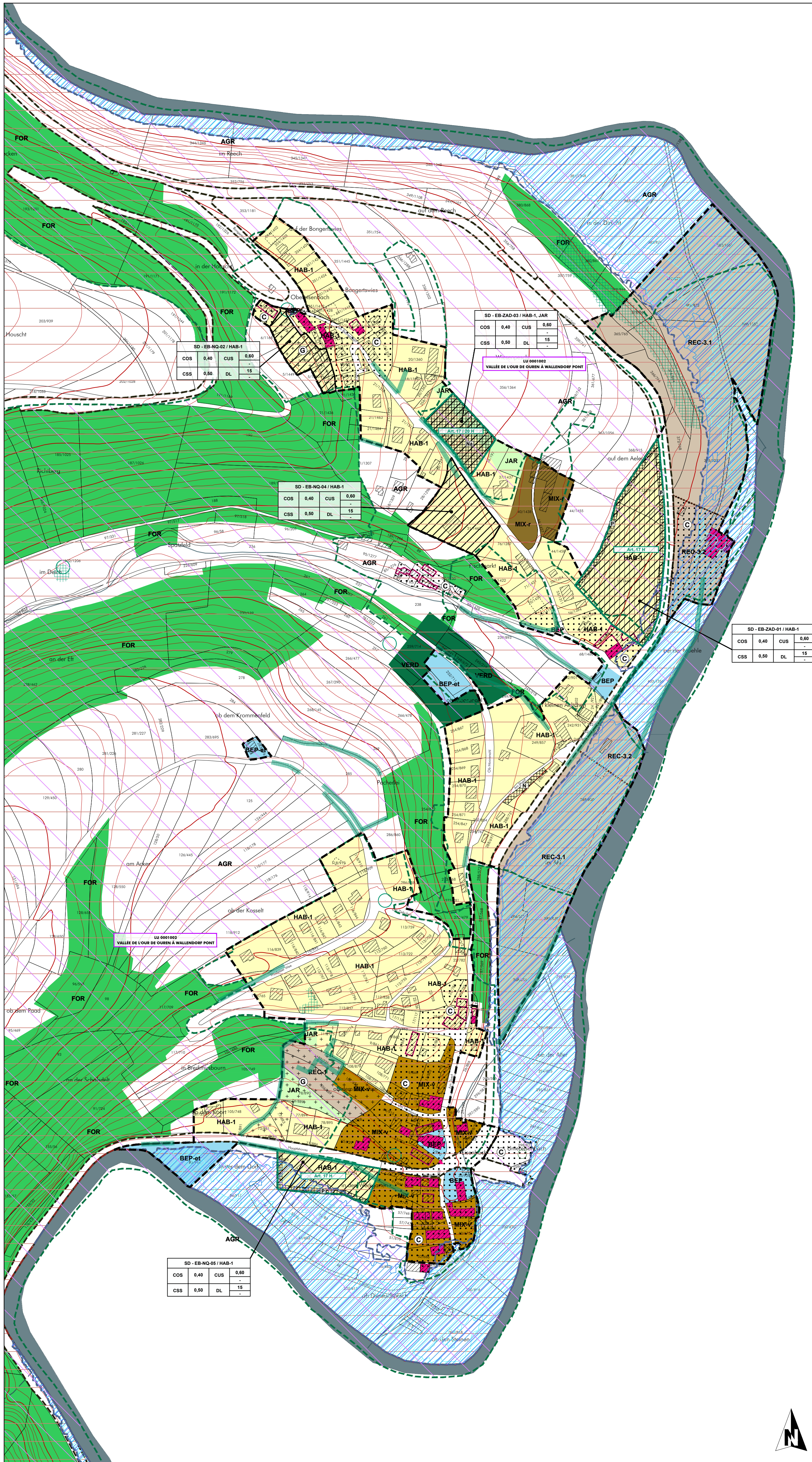
**Art. 17 H** Art. 17 habitat - habitats espèces protégées

**Art. 17 H** Art. 17/21 habitat - habitats espèces protégées

**Art. 17 H** Art. 17 biotope - éléments linéaires protégés

#### Lignes électriques

**LE** à haute tension - Source: BD-LTC 2007



### Informations complémentaires sur base de la loi modifiée du 19 janvier 2004 concernant la protection de la nature et des ressources naturelles (à titre indicatif et non exhaustif)

#### Biotope, habitats ou habitats d'espèces tombant sous le régime de l'article 17e/ou 20

**Art. 17 H** Art. 17 habitat - habitats espèces protégées

**Art. 17 H** Art. 17/20 habitat - habitats espèces protégées

**Art. 17 H** Art. 17 biotope - éléments superficiels protégés

**Art. 17 H** Art. 17 biotope - éléments linéaires protégés

**Art. 17 H** Art. 17 biotope - éléments ponctuels protégés

#### Informations complémentaires concernant la protection de la nature et des ressources naturelles (à titre indicatif et non exhaustif)

#### Biotope, habitats ou habitats d'espèces définis en fonction des art. 17 et 21 de la loi du 18 juillet 2018

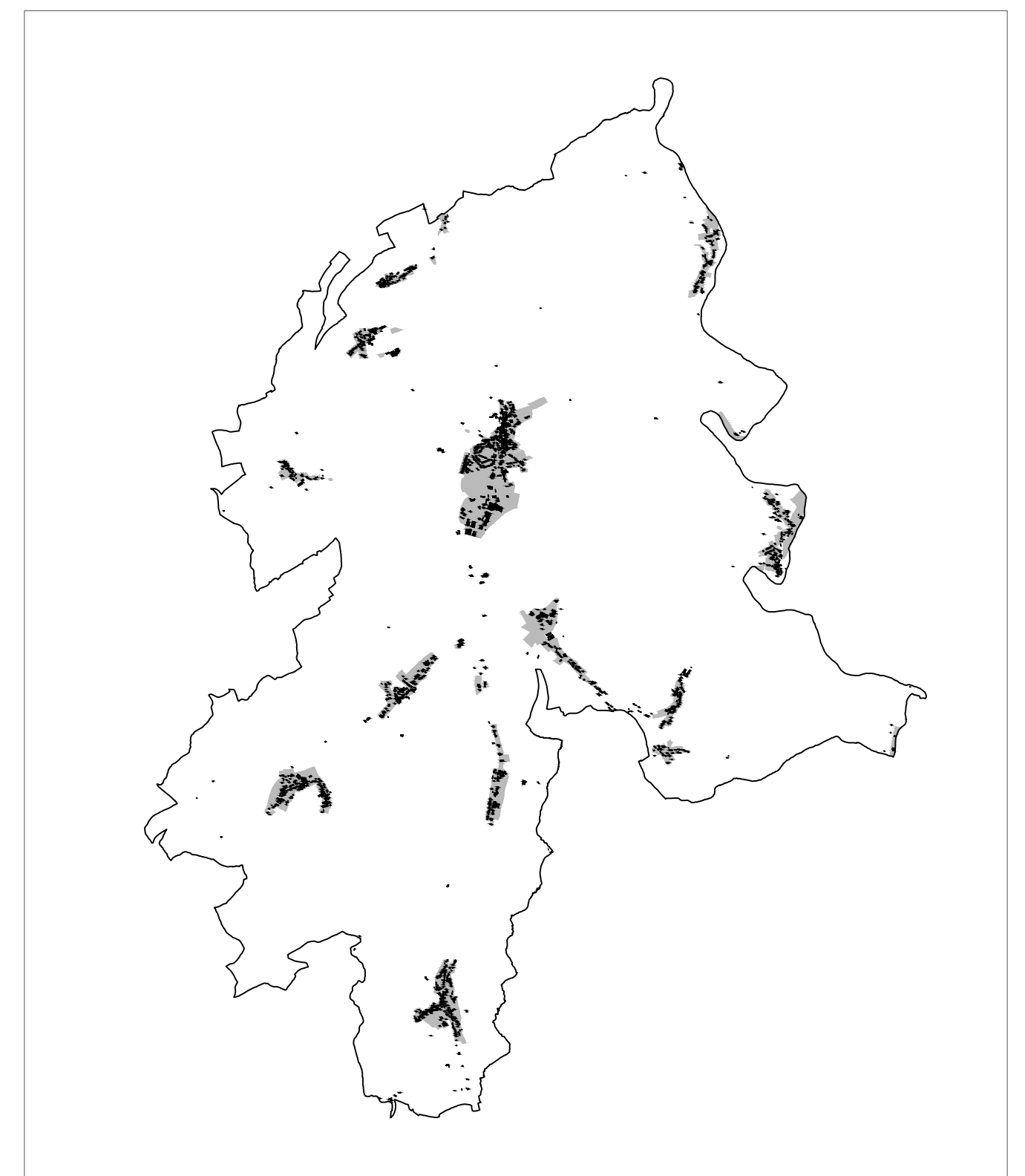
**Art. 17 H** Art. 17 habitat - habitats espèces protégées

**Art. 17 H** Art. 17/21 habitat - habitats espèces protégées

**Art. 17 H** Art. 17 biotope - éléments linéaires protégés

#### Lignes électriques

**LE** à haute tension - Source: BD-LTC 2007



Ref. n°: 74C/022/2017	
Approbation du Ministre de l'Intérieur	26.11.2018
Approbation du Ministre du Développement durable et des Infrastructures	23.07.2018

PCN 2014 - ORIGINE CADASTRE; DROITS RESERVE A L'ETAT DU GRAND DUCHÉ DE LUXEMBOURG	COPIE ET REPRODUCTION INTERDITES
BD-LTC 2007 et 2010 - ORIGINE CADASTRE; DROITS RESERVE A L'ETAT DU GRAND DUCHÉ DE LUXEMBOURG	COPIE ET REPRODUCTION INTERDITES
CBS 2007 - MINISTERE DE L'ENVIRONNEMENT; DROITS RESERVE A L'ETAT DU GRAND DUCHÉ DE LUXEMBOURG	COPIE ET REPRODUCTION INTERDITES

**Concept Conseil C**ommunication  
en urbanisme, aménagement du territoire  
et environnement

CO3 s.à r.l.  
3, bd. de l'Alzette  
L-1124 Luxembourg  
Tel: (+352) 26 68 41 29  
Fax: (+352) 26 68 41 27  
Mail: info@co3.lu

Maître d'ouvrage:	Administration communale de Parc Hosingen
Projet:	Plan d'Aménagement Général
Objet:	Version coordonnée - Localité d'Eisenbach

Modifications ponctuelles	Mémoire	Approbation du Ministre de l'Intérieur	Approbation du Ministre de l'Environnement, du Climat et du Développement Durable
1 Wahlhausen-Dick, 'Parc' Plans Directeurs Sectoriels	74C/024/2021	21.04.2022	28.02.2022
2 Eisenbach, 'Hörengaart'	74C/		

Échelle: 1 / 2.500	Plan n°: 1208_VC2_pag EB
Indice: B	Date: 09.09.2022
Élaboré: N. Mace	Contrôlé: C. Rabe
	Validé: U. Truffner