

FOND DE PLAN
 Composé sur la base du PCH 2016, de la BD-L-ORTHO 2013 et 2016, de la BD-L-TC 2007

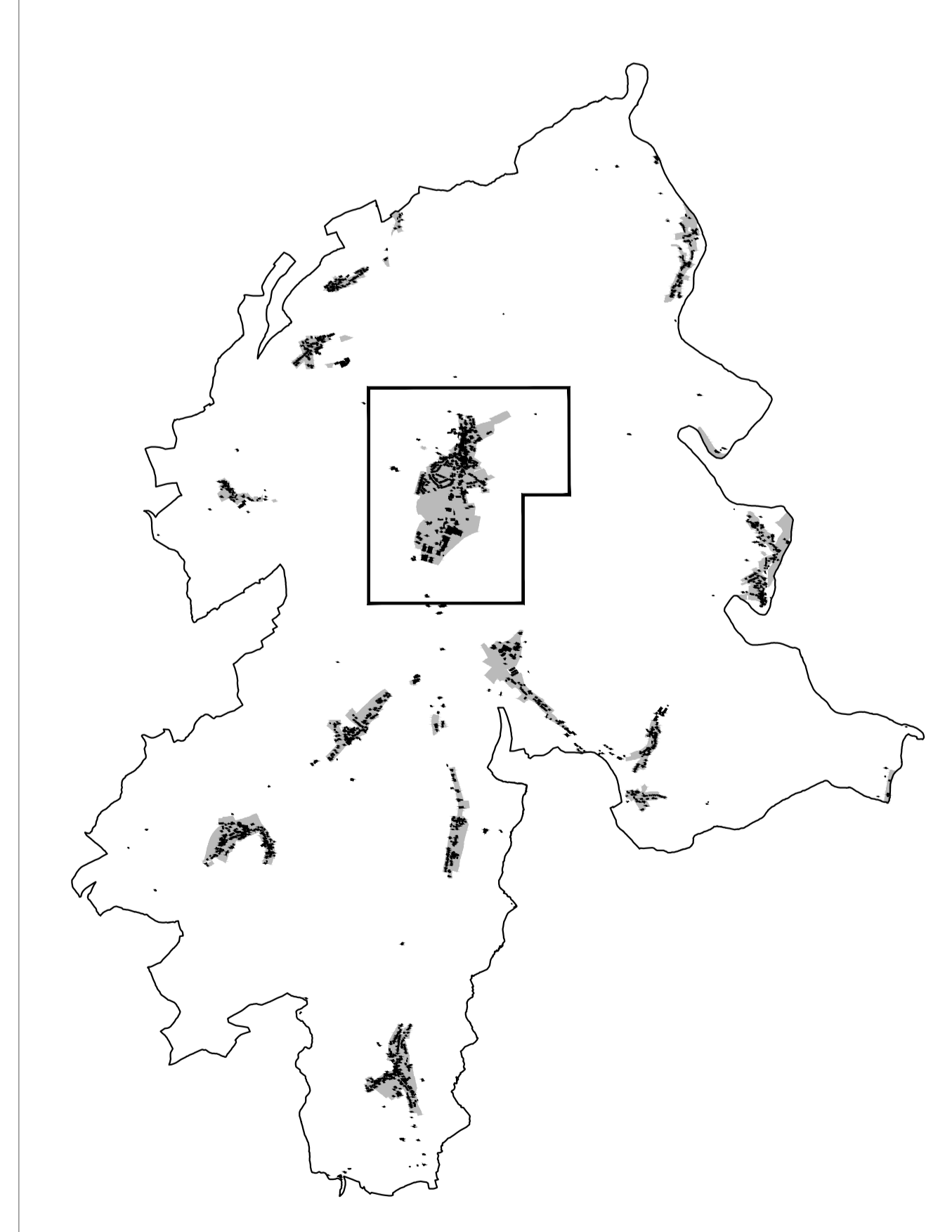
- Limite communale
- Limite parcellaire
- ▨ Bâtiment existant | Bâtiment supplémentaire à titre indicatif
- Ruisseau | Ruisseau souterrain ou temporaire
- Surface hydro-terrestre permanente
- Courbe de niveau (équidistance 5m)

PLANS D'AMÉNAGEMENT PARTICULIER

Délimitation des plans d'aménagement particulier "quartier existant"

- QE-ER - espace résidentiel
- QE-EV1 - espace villageois 1
- QE-EV2 - espace villageois 2
- QE-E - équipements
- QE-A - activités
- QE-L - sports et loisirs (L.1.2, L.3.1, L.3.2, L.3.3, L.4, L.5)

Zones destinées à être urbanisées (non soumises au plans d'aménagement particulier "quartier existant")



Ref. n°: 18063/74C		03.12.2018	
Approbation du Ministre de l'Intérieur			
PCH 2016 - ORIGINE CADASTRE. DROITS RÉSERVÉS À L'ÉTAT DU GRAND-DUCHÉ DE LUXEMBOURG			
BD-L-TC 2007 et 2010 - ORIGINE CADASTRE. DROITS RÉSERVÉS À L'ÉTAT DU GRAND-DUCHÉ DE LUXEMBOURG			
		CC33 14-1 3, rue de l'Étoile L-1214 Luxembourg Tel: (+352) 26 68 41 29 Fax: (+352) 26 68 41 27 Mail: info@ccc.lu	
Nom du dossier: Administration communale de Parc Hosingen			
Projet: Plans d'aménagement Particulier "Quartier Existant"			
Date: Plan de localisation PAP QE - Hosingen - Version coordonnée			
Modifications ponctuelles		Révisé	
1	Modification ponctuelle du PAG "Masterplan - Teil 1", Hosingen	19148/74C	04.05.2022
2	Modification ponctuelle du PAG "Crèche", Hosingen	19422/74C	22.02.2023
Échelle: 1 / 2.500			
Plan n°: 1208_pap-ge_VC2_HS		Élaboré le: 15.03.2023	
Établi par: N. Marc		C. Rube	
U. Triffler			