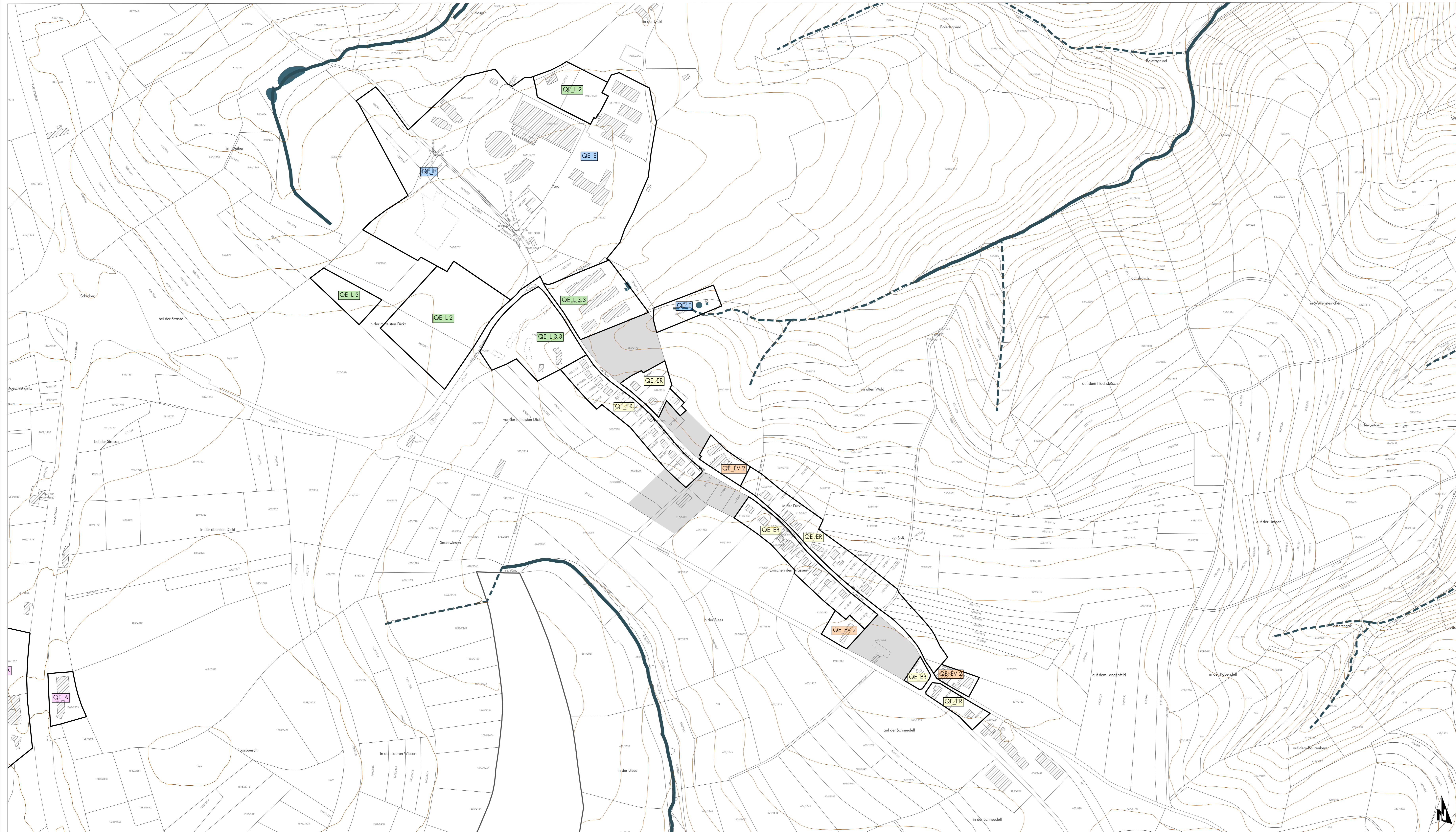


Plans d'aménagement particulier "quartier existant" - localité de Wahlhausen-Dickt

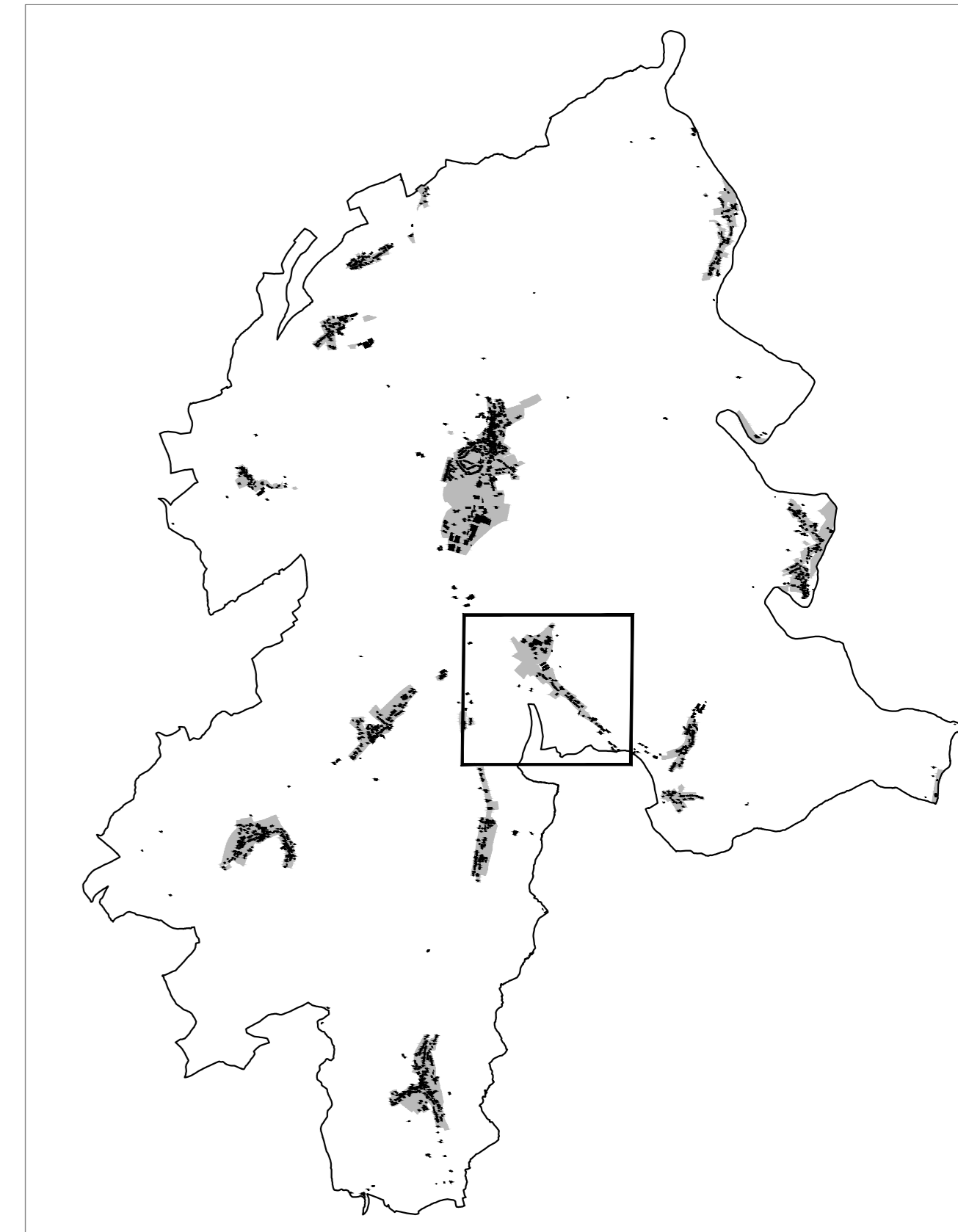


FOND DE PLAN

- Limite communale
- Limite parcellaire
- ▨ Bâtiment existant (PCN 2016) | Bâtiment supplémentaire à titre indicatif (SR/AR 2013 et 2016)
- - - Ruisseau | Ruisseau souterrain ou temporaire
- Surface hydro-terrestre permanente
- Courbe de niveau (équidistance 5m)

PLANS D'AMÉNAGEMENT PARTICULIER

- Délimitation des plans d'aménagement particulier "quartier existant"**
- QE ER - espace résidentiel
 - QE EV 1 - espace villageois 1
 - QE EV 2 - espace villageois 2
 - QE E - équipements
 - QE A - activités
 - QE L - sports et loisirs (L 1, L 2, L 3.1, L 3.2, L 3.3, L 5)
- Zones destinées à être urbanisation (non soumises aux plans d'aménagement particulier "quartier existant")**



Ref. n°: 18063/74C
 Approbation du Ministre de l'Intérieur | 03.12.2018

PCN 2016 - ORIGINE CADASTRE. DROITS RÉSERVÉS À L'ÉTAT DU GRAND-DUCHÉ DE LUXEMBOURG
 BD-LTC 2007 et 2010 - ORIGINE CADASTRE. DROITS RÉSERVÉS À L'ÉTAT DU GRAND-DUCHÉ DE LUXEMBOURG

Concept Conseil Communication
 en urbanisme, aménagement du territoire et environnement

CCO s.p.a.
 3, bd. de l'Albatre
 L-1124 Luxembourg
 Tel.: (+352) 26 48 41 29
 Fax: (+352) 26 48 41 27
 Mail: info@cco3.lu

Maître d'ouvrage: Administration communale de Parc Hosingen
 Projet: Plans d'Aménagement Particulier "Quartier Existant"

Objet: Plan de localisation PAP QE - Wahlhausen-Dickt - Version coordonnée

Modifications ponctuelles	N°	Approbation du Ministre de l'Intérieur
1	Modification ponctuelle du PAG "Parc", Wahlhausen-Dickt	19205/74C 21.04.2022

Echelle: 1 / 2.500 | Plan n°: 1208 pap-qe VC_WD
 Indice: A | Date: 25.08.2021
 Élaboré: C. Rabe | Consulté: U. Truffner | Validé: U. Truffner