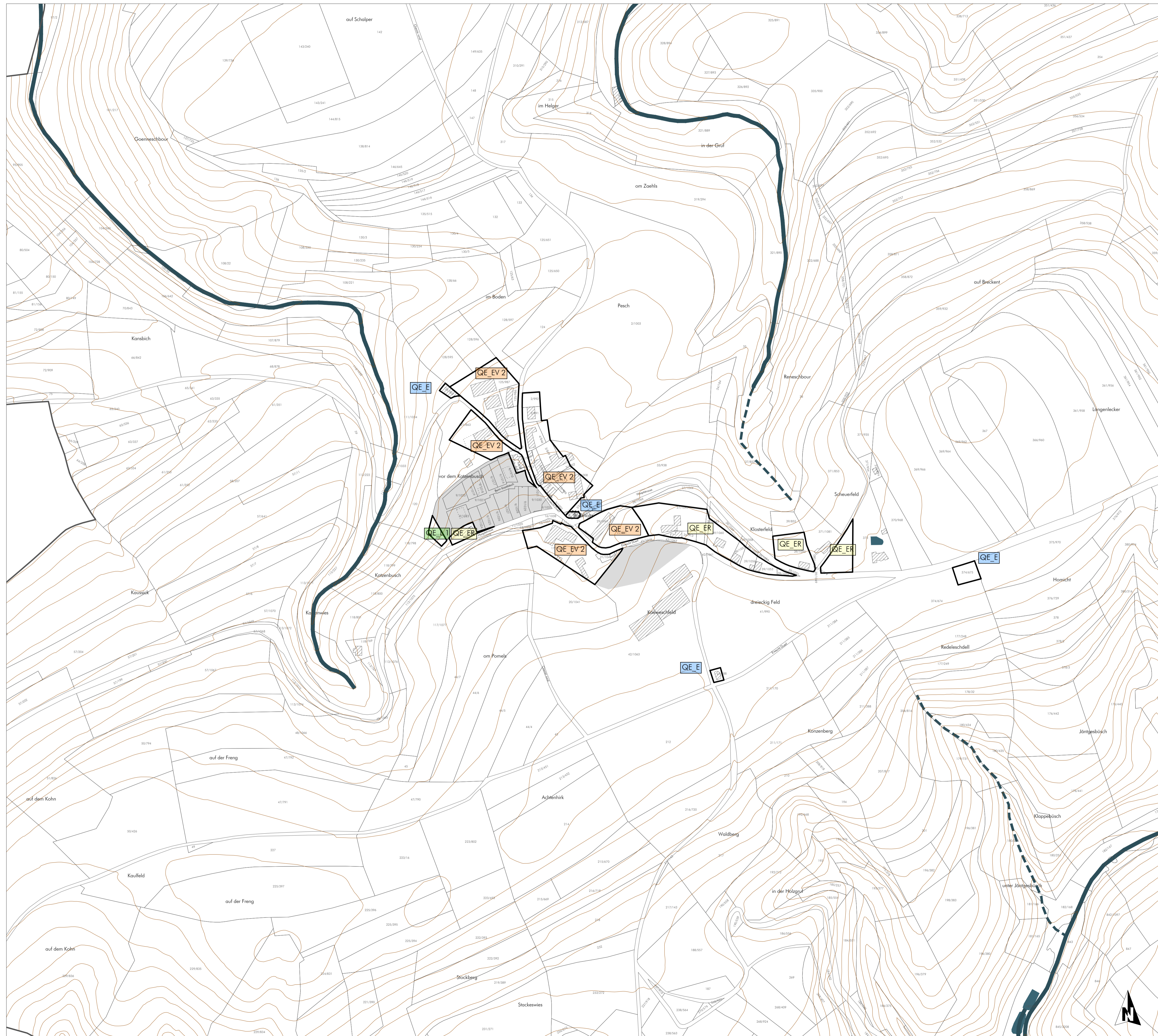


# Plans d'aménagement particulier "quartier existant" - localité de Bockholtz



**FOND DE PLAN**  
Composé sur la base du PCN 2016, de la BD-L-ORTHO 2013 et 2016, de la BD-L-TC 2007

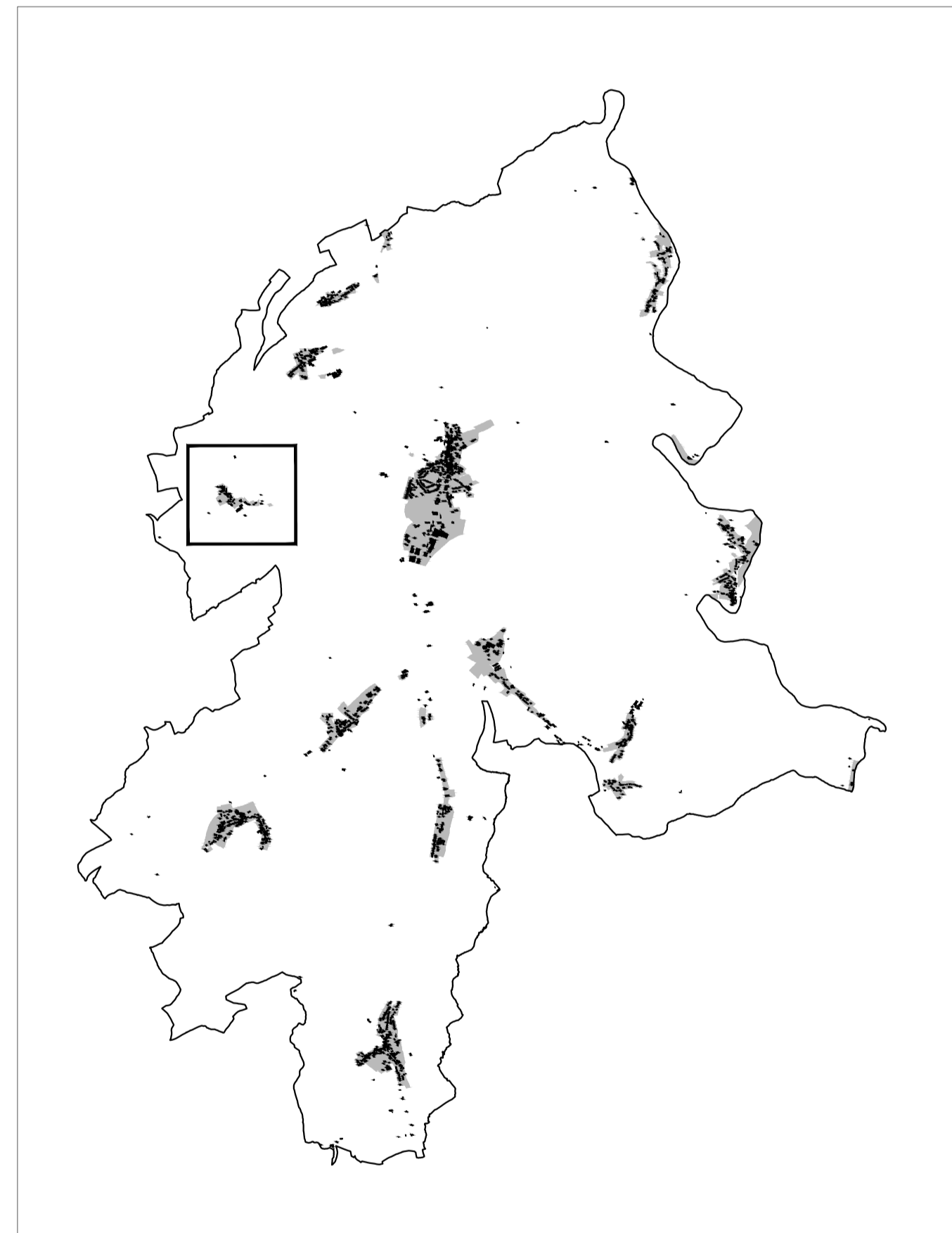
- Limite communale
- Limite parcellaire
- ▨ Bâtiment existant (PCN 2016) | Bâtiment supplémentaire à titre indicatif (Clichéplan 2013 et 2016)
- - - Ruisseau | Ruisseau souterrain ou temporaire
- Surface hydro-terrestre permanente
- Courbe de niveau (équidistance 5m)

**PLANS D'AMÉNAGEMENT PARTICULIER**

▭ **Délimitation des plans d'aménagement particulier "quartier existant"**

- QE\_ER - espace résidentiel
- QE\_EV 1 - espace villageois 1
- QE\_EV 2 - espace villageois 2
- QE\_E - équipements
- QE\_A - activités
- QE\_L - sports et loisirs (L 1, L 2, L 3.1, L 3.2, L 3.3)

▭ **Zones destinées à être urbanisation (non soumises au plans d'aménagement particulier "quartier existant")**



Ref. n°: 18063/74C  
 Approbation du Ministre de l'Intérieur 03.12.2018

PCN 2016 - ORIGINE CADASTRE; DROITS RÉSERVÉ A L'ÉTAT DU GRAND DUCHÉ DE LUXEMBOURG COPY ET RÉPRODUCTION INTERDITES  
 BD-L-TC 2007 et 2010 - ORIGINE CADASTRE; DROITS RÉSERVÉ A L'ÉTAT DU GRAND DUCHÉ DE LUXEMBOURG COPY ET RÉPRODUCTION INTERDITES

**COncEpt COncil COmmunication**  
 en urbanisme, aménagement du territoire et environnement

CO3 s.à r.l.  
 3, bd. de l'Alzette  
 L-1124 Luxembourg  
 Tel.: (+352) 26 68 41 29  
 Fax: (+352) 26 68 41 27  
 Mail: info@co3.lu

Maire d'ouvrage: Administration communale de Parc Hosingen  
 Projet: Plans d'Aménagement Particulier "Quartier Existant"  
 Objet: Plan de localisation PAP QE - Bockholtz - Version coordonnée

Modifications ponctuelles	Référence	Approbation du Ministre de l'Intérieur
1 Modification ponctuelle du PAG 'Beim Kazebesch', Bockholtz	19034/74C	14.07.2021

Échelle: 1 / 2.500 Plan n°: 1208\_pap-qe\_BO  
 Indice: A Date: 18.11.2020  
 Élaboré: C. Rabe Contôlé: U. Truffner Validé: U. Truffner

Chaque dessin est en version numérique. Ce plan ne peut être imprimé qu'en version numérique de base. Ce plan ne peut être reproduit sans autorisation écrite préalable. Toute réimpression sans autorisation écrite est formellement interdite.