

FOND DE PLAN
Composé sur la base du PCN 2016, de la BD-L-ORTHO 2013 et 2016, de la BD-L-TC 2007

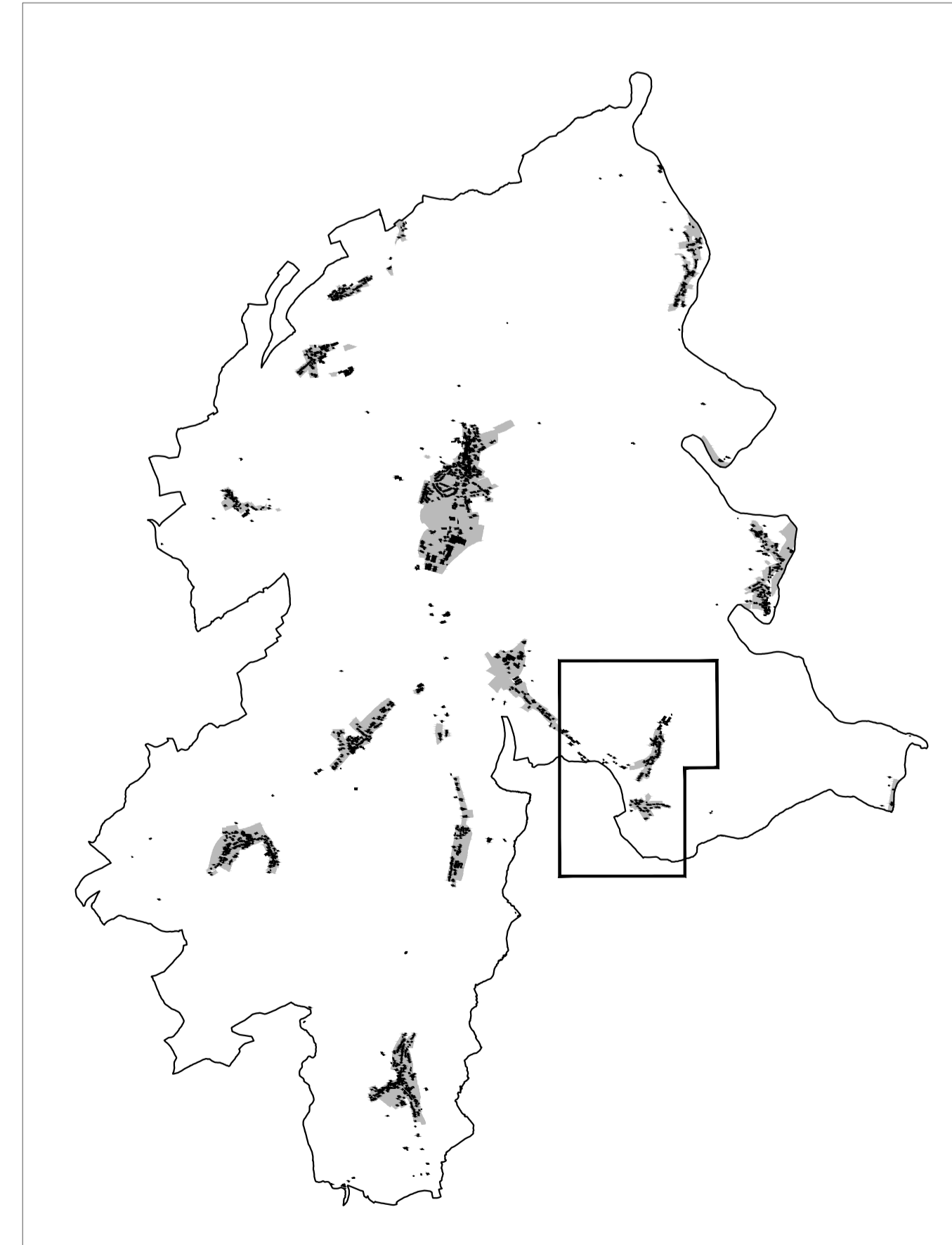
- Limite communale
- Limite parcellaire
- ▤ Bâtiment existant (PCN 2016) | Bâtiment supplémentaire à titre indicatif (PCN 2016 et 2014)
- Ruisseau | Ruisseau souterrain ou temporaire
- Surface hydro-terrestre permanente
- Courbe de niveau (équidistance 5m)

PLANS D'AMÉNAGEMENT PARTICULIER

Délimitation des plans d'aménagement particulier "quartier existant"

- QE-ER - espace résidentiel
- QE-EV1 - espace villageois 1
- QE-EV2 - espace villageois 2
- QE-E - équipements
- QE-A - activités
- QE-L - sports et loisirs (E. 1, L. 2, L. 3.1, L. 3.2, L. 3.3)

Zones destinées à être urbanisées (non soumises au plans d'aménagement particulier "quartier existant")



Ref. n°: 18063/74C	
Avis de la Cellule d'Evaluation	26.10.2017
Vote du Conseil Communal	14.06.2018
Approbation du Ministre de l'Intérieur	03.12.2018

PCN 2016 - ORIGINE CADASTRE, DROITS RESERVE A LETAT DU GRAND DUCHÉ DE LUXEMBOURG
BD-L-TC 2007 et 2010 - ORIGINE CADASTRE, DROITS RESERVE A LETAT DU GRAND DUCHÉ DE LUXEMBOURG

C-Concept Conseil Communication
en urbanisme, aménagement du territoire et environnement

CO3 s.r.l.
3, rue de Metz
L-1124 Luxembourg
Tel.: (+352) 26 48 41 29
Fax: (+352) 26 48 41 31
Mail: info@co3.lu

Maitre d'ouvrage: Administration communale de Parc Hosingen
Projet: Plans d'Aménagement Particulier "Quartier Existant"
Objet: Plan de localisation PAP QE - Wahlhausen et Akescht

Modifications	de	Date	Indice
Plan après avis et réclamations	C. Rabe	07.06.2018	A

Échelle: 1 / 2.500
Plan n°: 1208 pap-ge WA
Date: 07.06.2017
Général: C. Rabe
Coordo: U. Truffier
Plan: U. Truffier