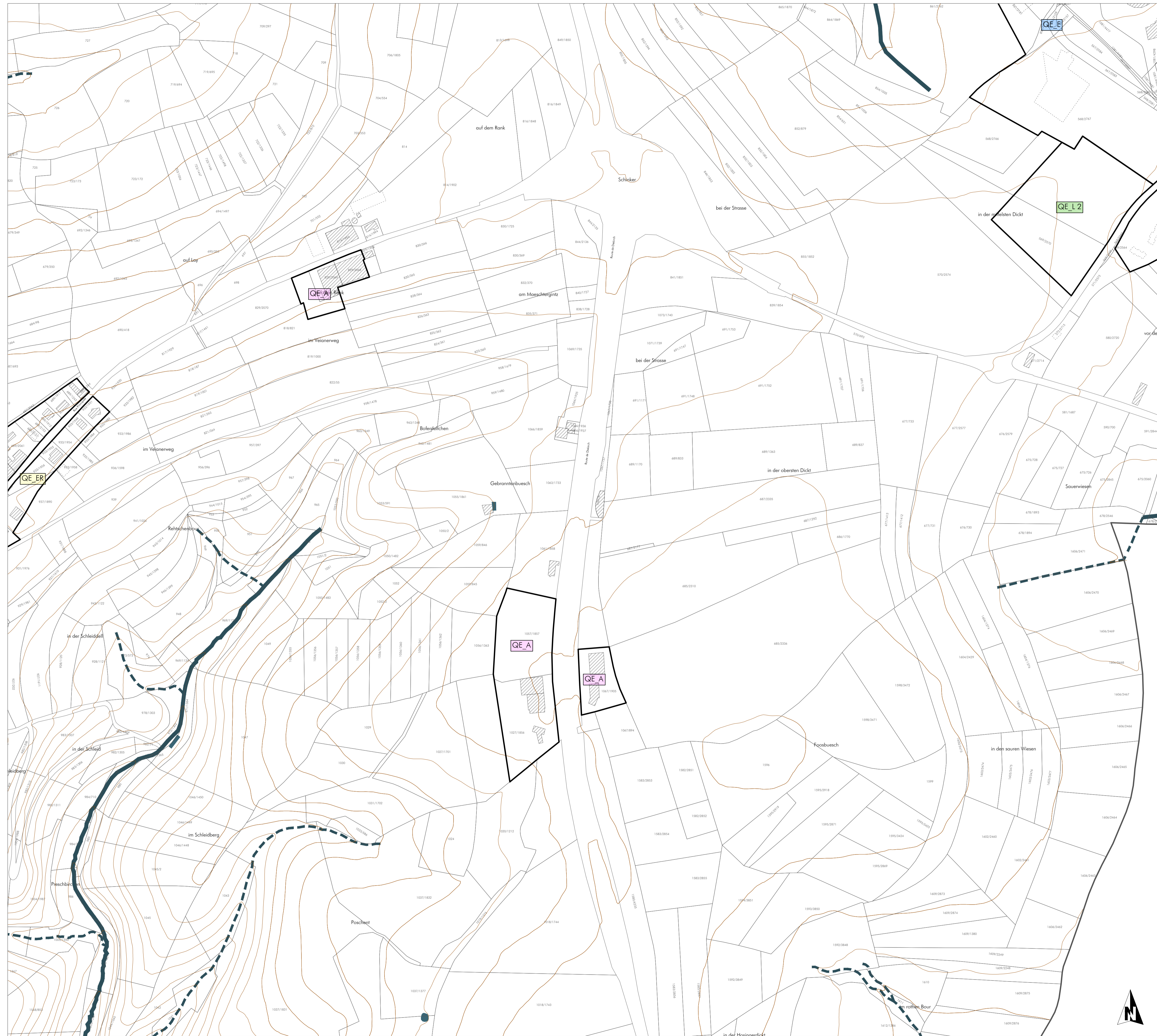


# Plans d'aménagement particulier "quartier existant" - Schinker



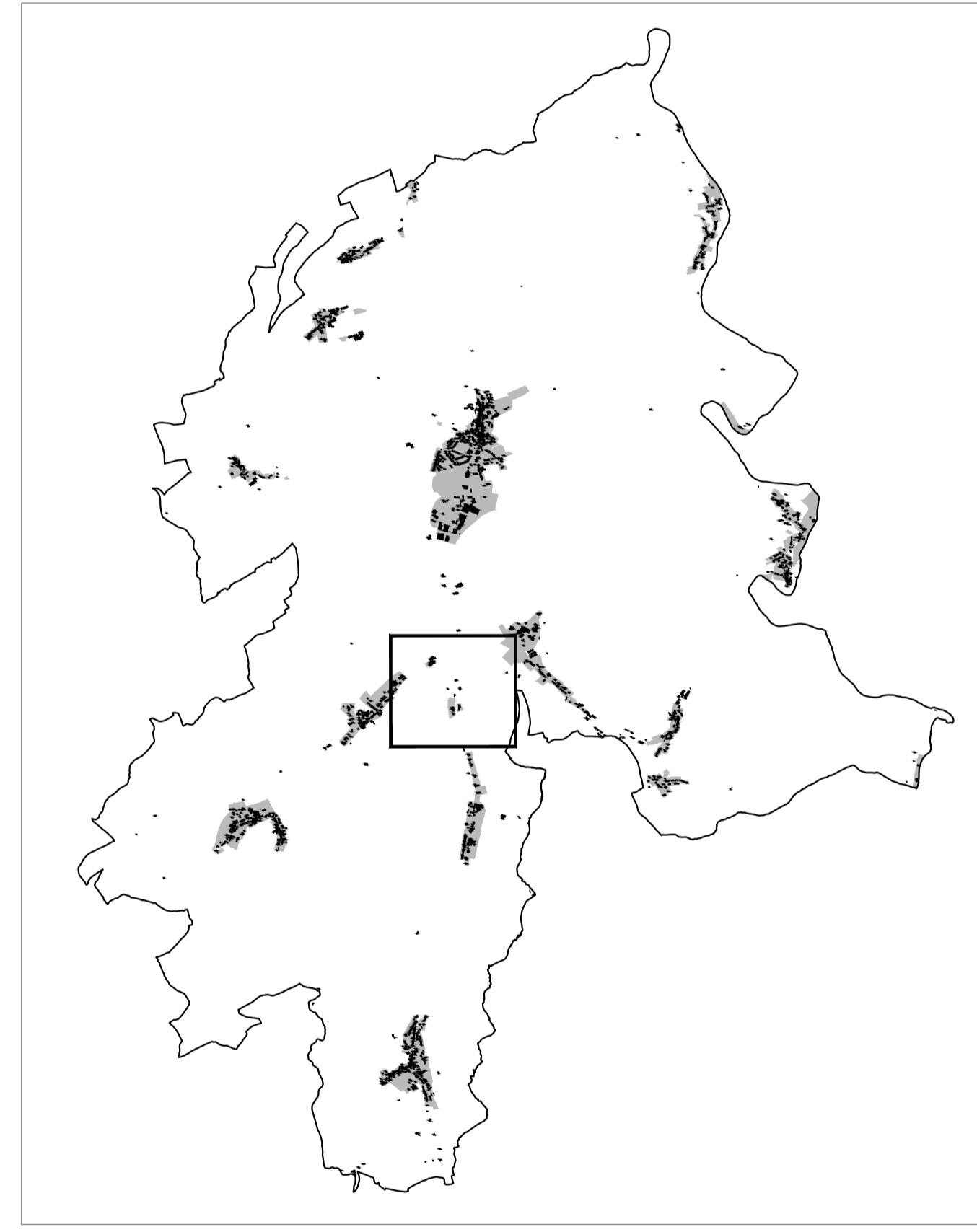
**FOND DE PLAN**  
Composé sur la base du PCN 2016, de la BD-L-ORTHO 2013 et 2016, de la BD-L-TC 2007

- Limite communale
- Limite parcellaire
- ▨ Bâtiment existant (PCN 2016) | Bâtiment supplémentaire à titre indicatif (Schinker 2013 et 2016)
- - - Ruisseau | Ruisseau souterrain ou temporaire
- Surface hydro-terrestre permanente
- Courbe de niveau (équidistance 5m)

**PLANS D'AMÉNAGEMENT PARTICULIER**

- **Délimitation des plans d'aménagement particulier "quartier existant"**
- QE\_ER - espace résidentiel
- QE\_EV 1 - espace villageois 1
- QE\_EV 2 - espace villageois 2
- QE\_E - équipements
- QE\_A - activités
- QE\_L - sports et loisirs (L 1, L 2, L 3.1.L 3.2, L 3.3)

**Zones destinées à être urbanisation (non soumises aux plans d'aménagement particulier "quartier existant")**



Ref. n°: 18063/74C	
Avis de la Cellule d'Évaluation	26.10.2017
Vote du Conseil Communal	14.06.2018
Approbation du Ministre de l'Intérieur	03.12.2018

PCN 2016 - ORIGINE CADASTRE; DROITS RÉSERVÉ À L'ÉTAT DU GRAND DUCHÉ DE LUXEMBOURG  
BD-L-TC 2007 et 2010 - ORIGINE CADASTRE; DROITS RÉSERVÉ À L'ÉTAT DU GRAND DUCHÉ DE LUXEMBOURG

**COncEpt COncEil COmmunication**  
en urbanisme, aménagement du territoire et environnement

CO3 s.à r.l.  
3, bd. de l'Alzette  
L-1124 Luxembourg  
Tel.: (+352) 26 68 41 29  
Fax: (+352) 26 68 41 27  
Mail: info@co3.lu

Maître d'ouvrage: Administration communale de Parc Hosingen  
Projet: Plans d'Aménagement Particulier "Quartier Existant"  
Objet: Plan de localisation PAP QE - Schinker

Modifications	de	Date	Indice
Plan après avis et réclamations	C. Rabe	07.06.2018	A

Echelle: 1 / 2.500	Plan n°: 1208_pap-qe_SC
Indice: A	Date: 07.06.2017
Élaboré: C. Rabe	Contrôlé: U. Truffner
	Validé: U. Truffner

Cette notice explicative et descriptive est destinée à être lue conjointement avec le plan principal. Ce plan ne peut être imprimé à son tour sans l'approbation de l'Etat. Ce plan ne peut être reproduit, copié, diffusé ou communiqué sans l'autorisation écrite de l'Administration communale de Parc Hosingen.