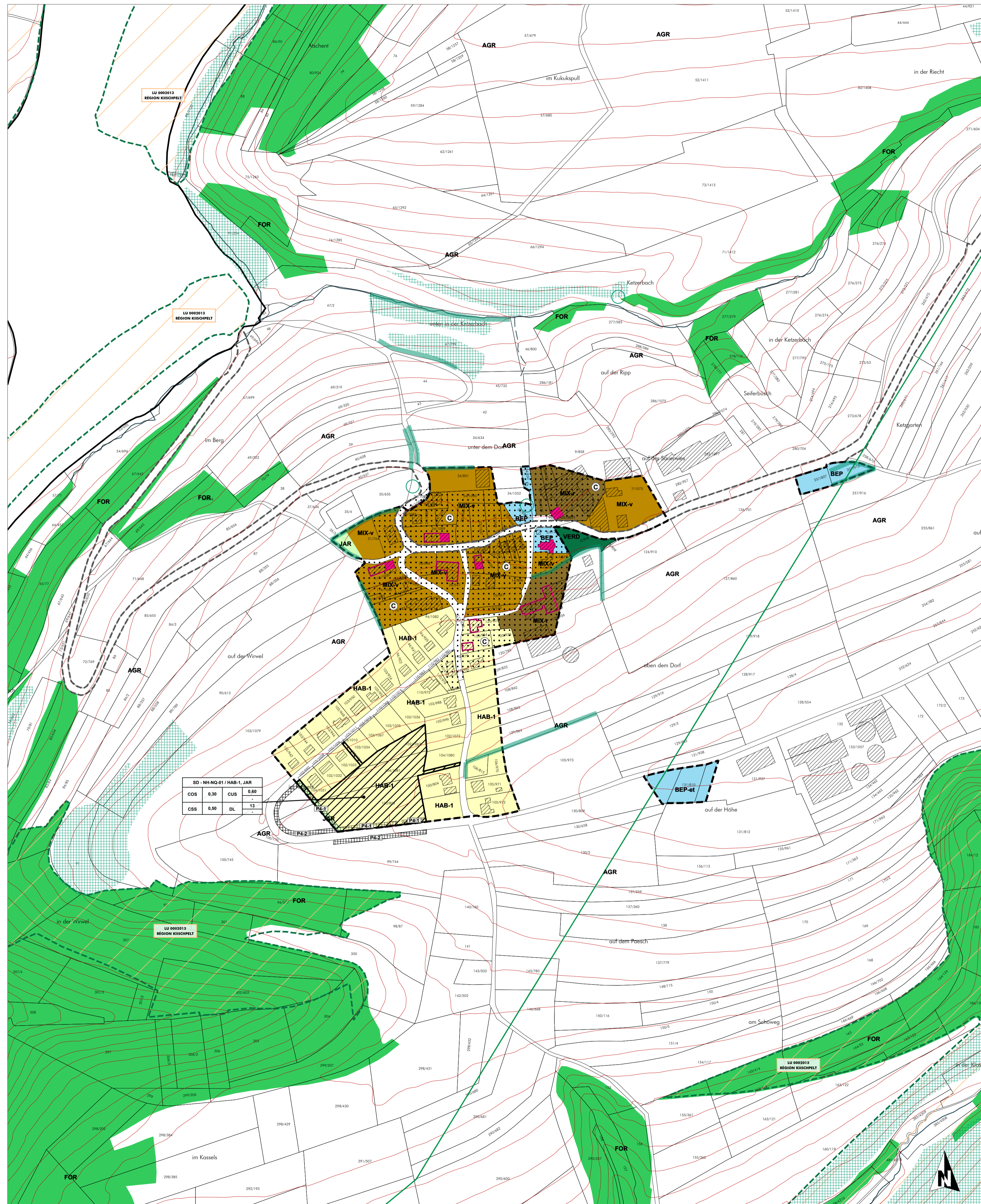


# Plan d'aménagement général - Localité de Neidhausen



SD - NH-NG-01 / HAB-1, JAR	COS	0,30	CUS	0,60
CSS	0,90	DL	13	

### FOND DE PLAN

Composé sur la base du PCN 2016, de la BD-L-TC 2007 et 2010, de la BD-L-ORHO 2013 et 2016

- Limite communale
- Limite parcellaire
- Bâtiment existant PCN (ex 2016)
- Bâtiment supplémentaire à titre indicatif | Bâtiment supprimé ou pas de bâtiment (inventaire de terrain en 2013-2016)
- Rivière
- Ruisseau | Ruisseau souterrain ou temporaire
- Surface hydro-terrestre permanente | Zone humide
- Courbe de niveau: équidistance 5m | 25m

### PROJET D'AMÉNAGEMENT GÉNÉRAL

- Délimitation du degré d'utilisation du sol
- Délimitation de la zone verte

### ZONES URBANISÉES OU DESTINÉES À ÊTRE URBANISÉES

**Zones d'habitation**

- HAB-1

**Zones mixtes**

- MIX-v
- MIX-v DP
- MIX-r

**Zones de bâtiments et d'équipements publics**

- BEP
- BEP-et

**Zones d'activités**

- ECO-c1
- ECO-c1 (facultative)
- ECO-c2
- ECO-r

**Zones de sports et de loisirs**

- REC-1
- REC-2
- REC-3.1
- REC-3.2
- REC-4
- REC-5

**Zones spéciales**

- SPEC gss
- SPEC sap
- SPEC ca
- SPEC ess
- SPEC ac

**Zones de jardins familiaux**

- JAR

### Représentation schématique du degré d'utilisation du sol pour les zones soumises à un plan d'aménagement particulier "nouveau quartier":

Dénomination de la ou des zones	COS	CUS	DL
max.		max.	
min.		min.	
max.		max.	
min.		min.	

### ZONE VERTE

- AGR Zones agricoles
- FOR Zones forestières \*
- PARC Zones de parc public
- VERD Zones de verdure

### ZONES SUPERPOSÉES

- Zones soumises à un plan d'aménagement particulier "nouveau quartier"
- Zones d'aménagement différé
- Zones délimitant les plans d'aménagement particuliers approuvés (délimitation à titre indicatif)
- Zones des "servitudes urbanisation"
- Couloirs et espaces réservés (à titre indicatif)
- Secteurs et éléments protégés d'intérêt communal
- Zone de risques naturels prévisibles
- Zones d'extraction

### ZONES OU ESPACES DÉFINIS EN EXECUTION DE DISPOSITIONS SPÉCIFIQUES RELATIVES

- à l'aménagement du territoire

### à la protection de la nature et des ressources naturelles

**zones Natura 2000**

- zones protégées d'intérêt national et réserve naturelle
- NATURA 2000 Flora-Fauna-Habitat-Schutzgebiet (MDDI, 09.2015)
- NATURA 2000 Flora-Fauna-Habitat-Schutzgebiet (MDDI, 09.2015)
- NATURA 2000 Vogelschutzgebiet (MDDI, 09.2015)
- NATURA 2000 Vogelschutzgebiet (MDDI, 09.2015)
- Nationale Naturschutzgebiete (MDDI, 04.2018)

**à la protection des sites et monuments nationaux**

**aux réseaux d'infrastructures de transport national**

**à la gestion de l'eau - zones inondables (TIMIS)**

### Informations complémentaires sur base de la loi modifiée du 19 janvier 2004 concernant la protection de la nature et des ressources naturelles (à titre indicatif et non exhaustif)

**Biotores, habitats ou habitats d'espèces tombant sous le régime de l'article 17et/ou 20**

- Art. 17 habitat - habitats espèces protégés
- Art. 17/20 habitat - habitats espèces protégés
- Art. 17 biotope - éléments surfaciques protégés
- Art. 17 biotope - éléments linéaires protégés
- Art. 17 biotope - éléments ponctuels protégés

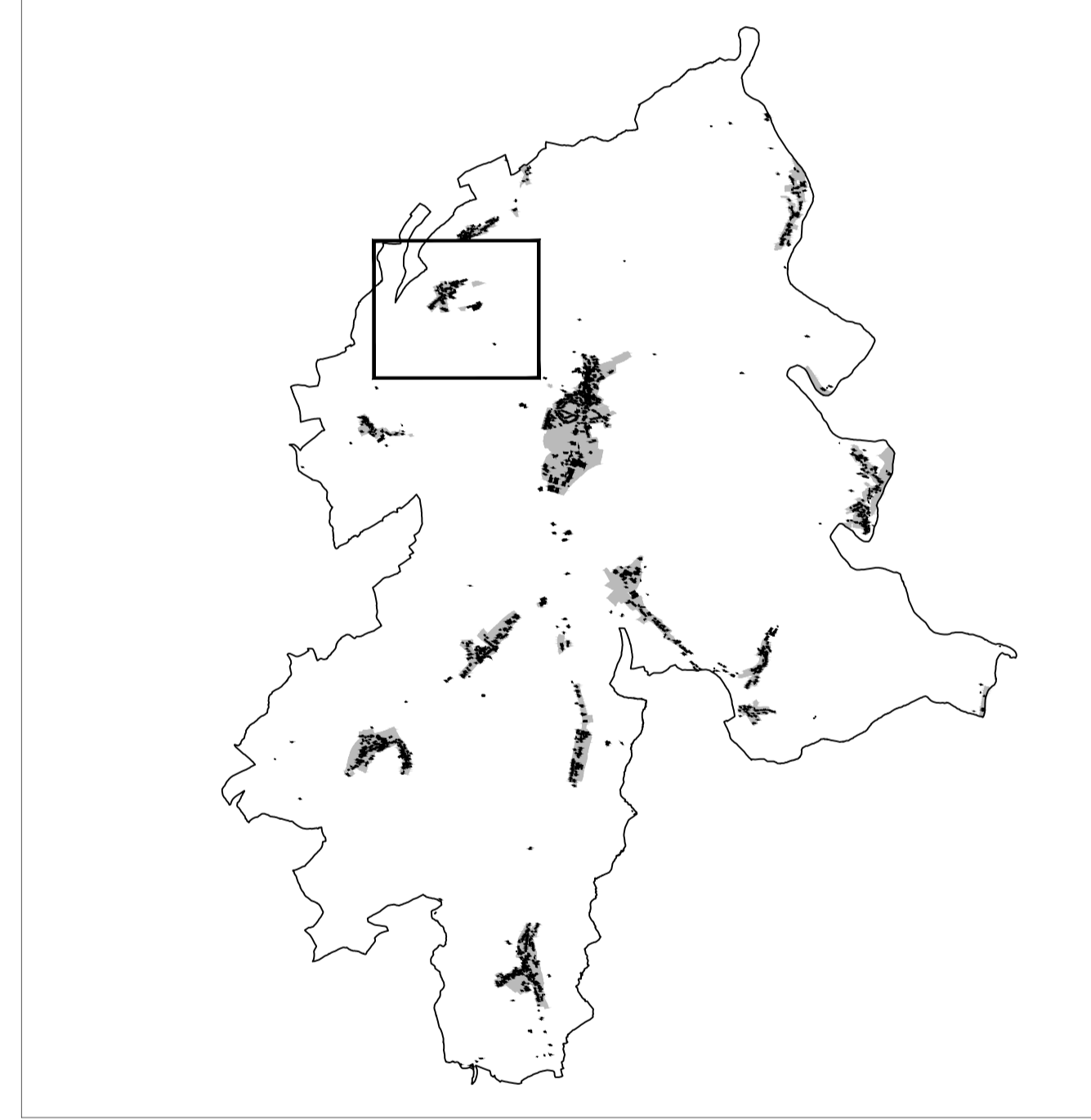
**Informations complémentaires concernant la protection de la nature et des ressources naturelles (à titre indicatif et non exhaustif)**

**Biotores, habitats ou habitats d'espèces définis en fonction des art. 17 et 21 de la loi du 18 juillet 2018**

- Art. 17 habitat - habitats espèces protégés
- Art. 17 biotope - éléments linéaires protégés

**Lignes électriques**

- à haute tension



Ref. n°: 74C/022/2017	
Approbation du Ministre de l'Intérieur	26.11.2018
Approbation du Ministre du Développement durable et des Infrastructures	23.07.2018

PCN 2016 - ORIGINE CADASTRE; DROITS RESERVE A L'ETAT DU GRAND DUCHÉ DE LUXEMBOURG	COPIE ET REPRODUCTION INTERDITES
BD-L-TC 2007 et 2010 - ORIGINE CADASTRE; DROITS RESERVE A L'ETAT DU GRAND DUCHÉ DE LUXEMBOURG	COPIE ET REPRODUCTION INTERDITES
CBS 2007 - MINISTRE DE L'ENVIRONNEMENT; DROITS RESERVE A L'ETAT DU GRAND DUCHÉ DE LUXEMBOURG	COPIE ET REPRODUCTION INTERDITES

**COncept COnseil COnmunication**  
en urbanisme, aménagement du territoire et environnement

CO3 s.à r.l.  
3, bd. de l'Alzette  
L-1124 Luxembourg  
Tel.: (+352) 26 68 41 29  
Fax: (+352) 26 68 41 27  
Mail: info@co3.lu

Maitre d'ouvrage:	Administration communale de Parc Hosingen
Projet:	Plan d'Aménagement Général
Objet:	Version coordonnée - Localité de Neidhausen

Modifications ponctuelles	Réf. n°	Approbation du Ministre de l'Intérieur	Approbation du Ministre de l'Environnement, du Climat et du Développement Durable
1. Wahlhausen-Dickt, "Parc" Plans Directeurs Sectoriels	74C/027/2021	21.04.2022	28.02.2022
2. Neidhausen, "An der Triefch"	74C/026/2021	21.12.2021	-
3. Neidhausen, "An der Gaass"	74C/032/2022	-	-

Echelle: 1 / 2.500 Plan n°: 1208\_VC3\_pag\_NH  
Indice: C Date: 15.03.2022  
Elaboré: N. Mace Contrôlé: C. Rabe Validé: U. Truffer