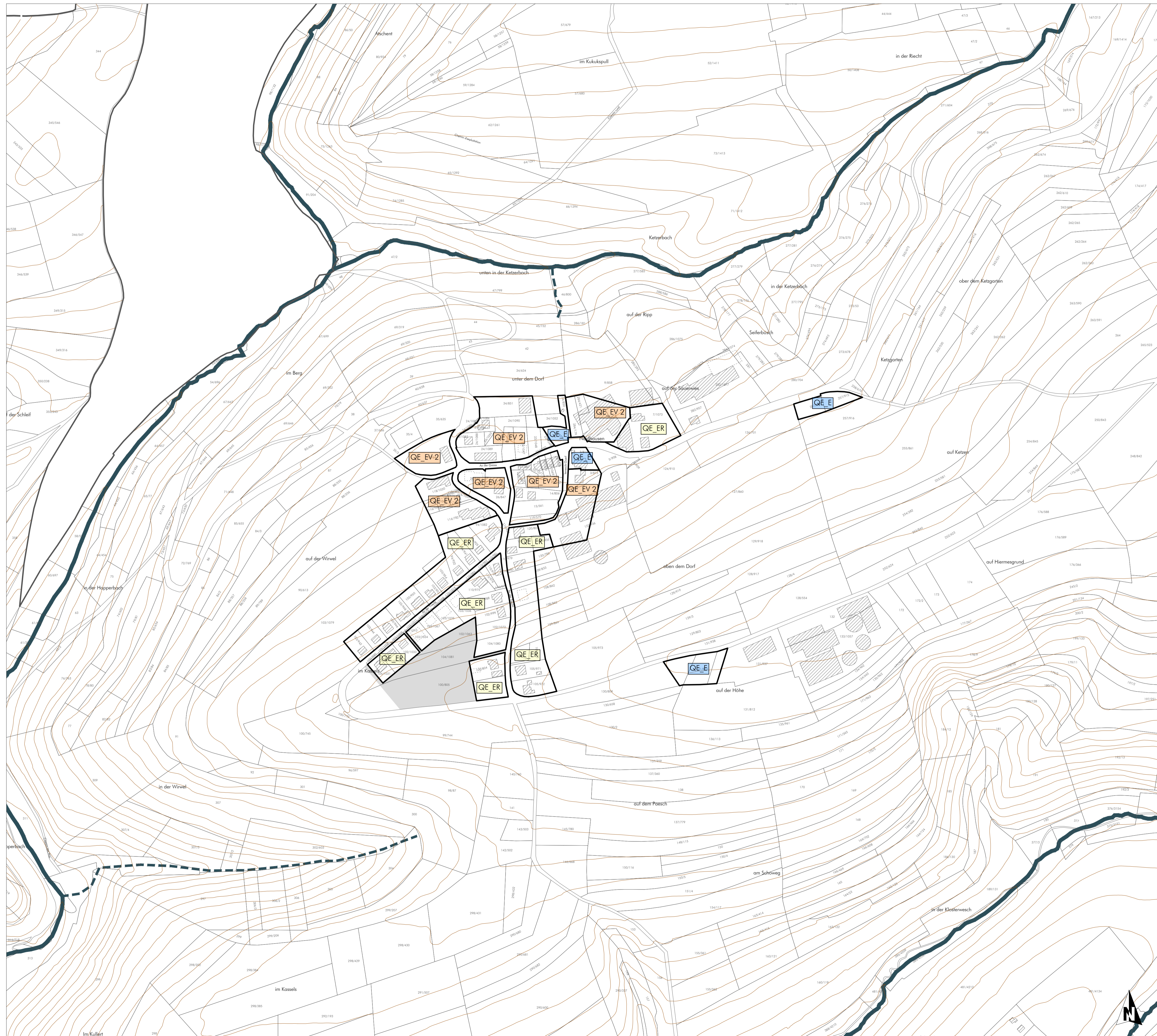


# Plans d'aménagement particulier "quartier existant" - localité de Neidhausen



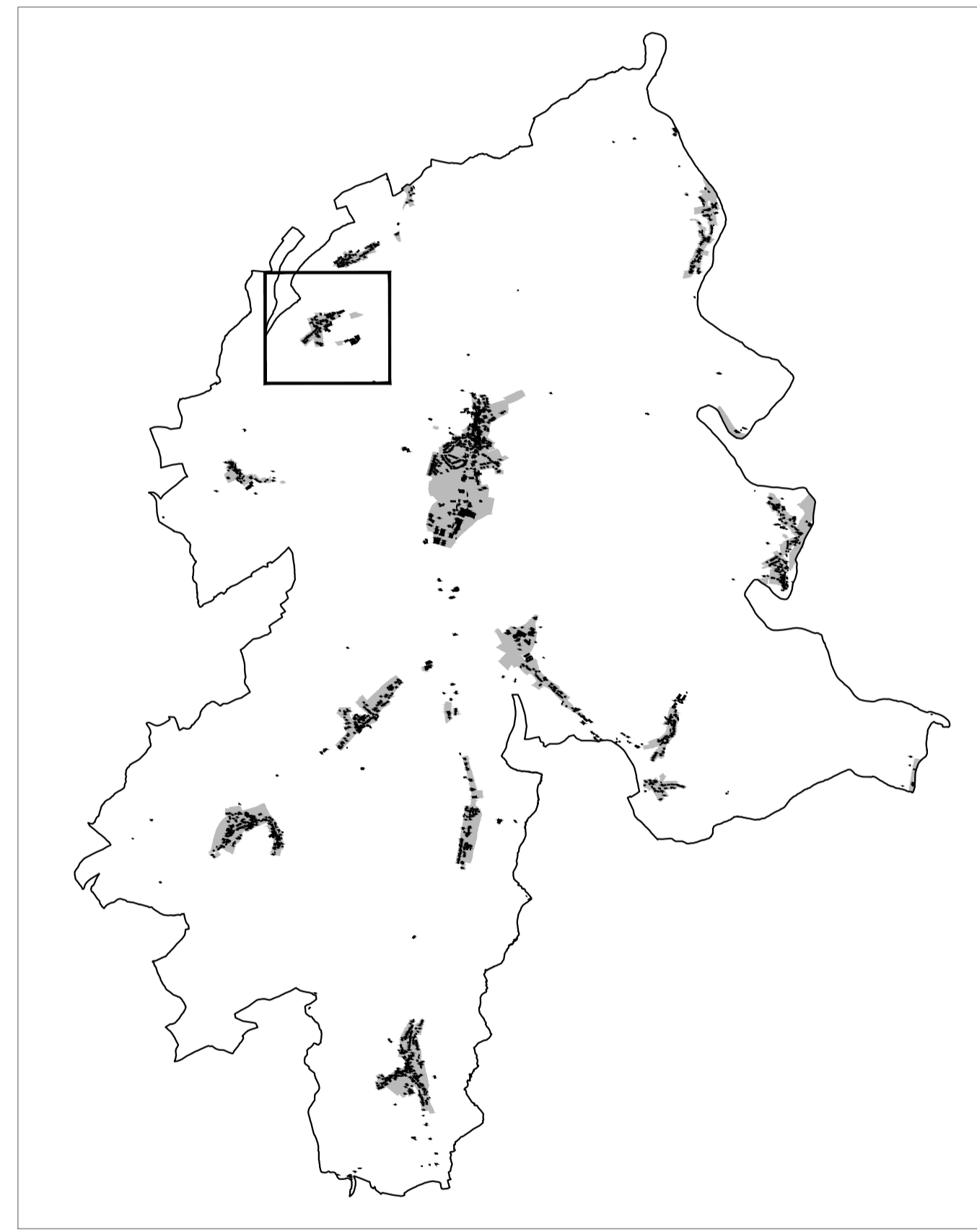
**FOND DE PLAN**  
Composé sur la base du PCN 2016, de la BD-L-ORTHO 2013 et 2016, de la BD-LC 2007

- Limite communale
- Limite parcellaire
- ▨ Bâtiment existant (PCN 2016) | Bâtiment supplémentaire à titre indicatif (Ortho 2013 et 2016)
- - - Ruisseau | Ruisseau souterrain ou temporaire
- Surface hydro-terrestre permanente
- Courbe de niveau (équidistance 5m)

**PLANS D'AMÉNAGEMENT PARTICULIER**

- ▭ Délimitation des plans d'aménagement particulier "quartier existant"
- QE\_ER - espace résidentiel
- QE\_EV 1 - espace villageois 1
- QE\_EV 2 - espace villageois 2
- QE\_E - équipements
- QE\_A - activités
- QE\_L - sports et loisirs (L 1, L 2, L 3.1, L 3.2, L 3.3)

■ Zones destinées à être urbanisées (non soumises au plans d'aménagement particulier "quartier existant")



Ref. n°: 18063/74C  
 Approbation du Ministre de l'Intérieur 03.12.2018

PCN 2016 - ORIGINE CADASTRE; DROITS RÉSERVÉ A L'ÉTAT DU GRAND DUCHÉ DE LUXEMBOURG COPY ET REPRODUCTION INTERDITES  
 BD-L-TC 2007 et 2010 - ORIGINE CADASTRE; DROITS RÉSERVÉ A L'ÉTAT DU GRAND DUCHÉ DE LUXEMBOURG COPY ET REPRODUCTION INTERDITES

**COncEpt COncil COmmunication**  
 en urbanisme, aménagement du territoire et environnement

CO3 s.à r.l.  
 3, bd. de l'Arlette  
 L-1124 Luxembourg  
 Tel.: (+352) 26 68 41 29  
 Fax: (+352) 26 68 41 27  
 Mail: info@co3.lu

Maire d'ouvrage: Administration communale de Parc Hosingen  
 Projet: Plans d'Aménagement Particulier "Quartier Existant"

Objet: Plan de localisation PAP QE - Neidhausen - Version coordonnée

Modifications ponctuelles	réf.	Approbation du Ministre de l'Intérieur
1 Modification ponctuelle du PAG 'An der Triech', Neidhausen		

Échelle: 1 / 2.500 Plan n°: 1208\_pop-qe\_VC\_NH  
 Indice: A Date: 07.06.2021  
 Elaboré: C. Rabe Contrôlé: U. Truffner Validé: U. Truffner

Chaque dessin est en et sous le plus probable. Ce plan ne peut être basé sur les seuls documents de base. Ce plan ne peut être utilisé sans précaution. Toute erreur de copie, de transcription, de calcul, de mesure ou de mesure est à la charge de l'utilisateur.