

FOND DE PLAN
Composé sur la base du FCN 2016, de la BD-L-ORTHO 2013 et 2016, de la BD-L-TC 2007

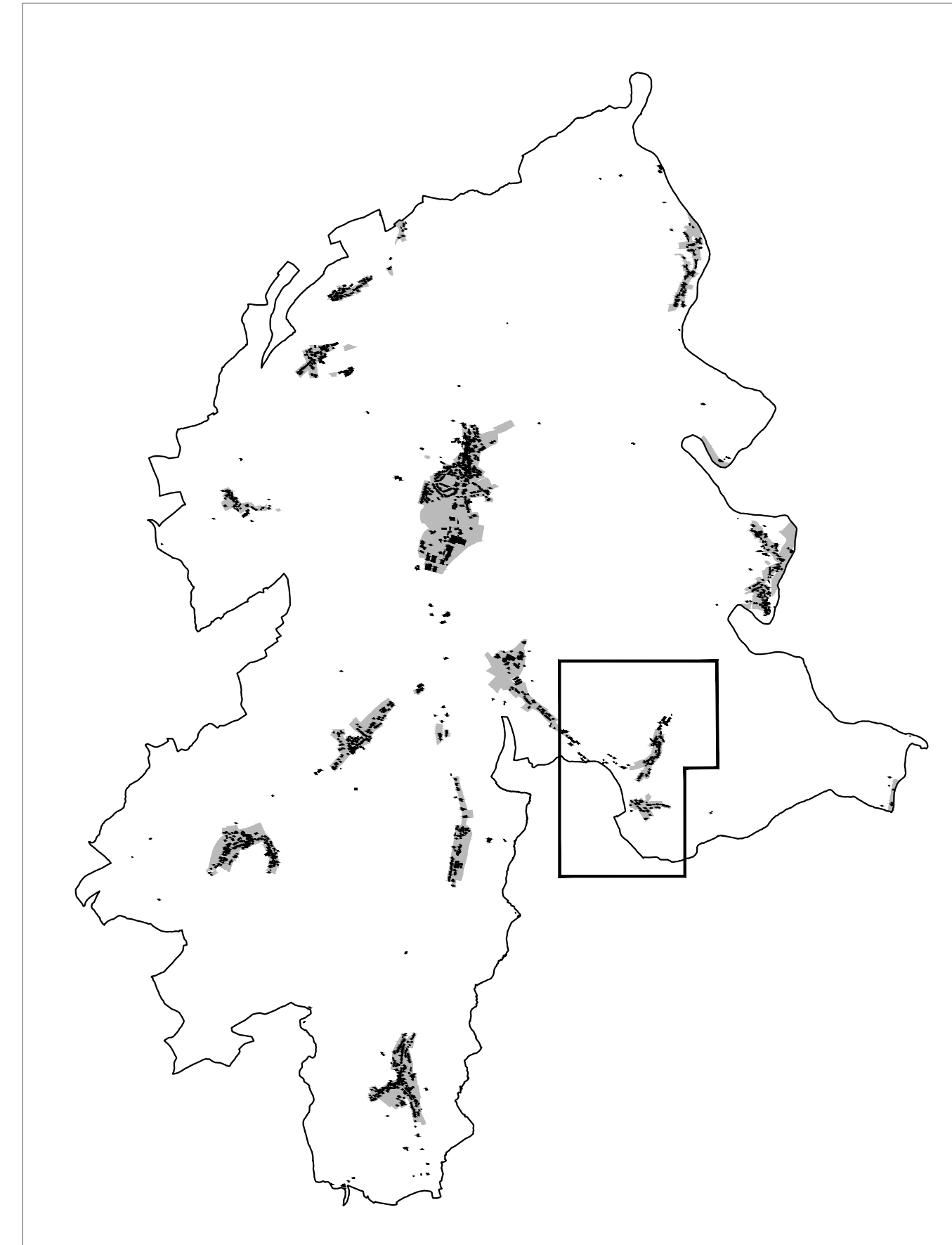
- Limite communale
- Limite parcellaire
- ▨ Bâtiment existant (FCN 2016) | Bâtiment supplémentaire à titre indicatif (FCN 2016 et 2014)
- Ruisseau | Ruisseau souterrain ou temporaire
- Surface hydro-terrestre permanente
- Courbe de niveau (équidistance 5m)

PLANS D'AMÉNAGEMENT PARTICULIER

Délimitation des plans d'aménagement particulier "quartier existant"

- QE-ER - espace résidentiel
- QE-EV1 - espace villageois 1
- QE-EV2 - espace villageois 2
- QE-E - équipements
- QE-A - activités
- QE-L - sports et loisirs (L.1, L.2, L.3.1, L.3.2, L.3.3)

Zones destinées à être urbanisées (non soumises au plans d'aménagement particulier "quartier existant")



Ref. n°: 18063/74C

Avis de la Cellule d'Évaluation: 26.10.2017

Vote du Conseil Communal: C

Approbation du Ministre de l'Intérieur: C

FCN 2016 - ORIGINE CADASTRE. DROITS RÉSERVÉS À L'ÉTAT DU GRAND-DUCHÉ DE LUXEMBOURG

BD-L-TC 2007 et 2010 - ORIGINE CADASTRE. DROITS RÉSERVÉS À L'ÉTAT DU GRAND-DUCHÉ DE LUXEMBOURG

CONCEPT **C**ONSEIL **C**OMMUNICATION
en urbanisme, aménagement du territoire
et environnement

CO3 s.r.l.
3, rue de Metz
L-1124 Luxembourg
Tel.: (+352) 26 48 41 29
Fax: (+352) 26 48 41 31
Mail: info@co3.lu

Maître d'ouvrage: Administration communale de Parc Hosingen

Projet: Plans d'aménagement Particulier "Quartier Existant"

Objet: Plan de localisation PAP QE - Wahlhausen et Akescht

Modifications	de	Date	Indice
Plan après avis et réclamations	C. Rabe	07.06.2018	A

Échelle: 1 / 2.500

Plan n°: 1208 pap-ge WA

Indice: A

Date: 07.06.2017

Établi: C. Rabe

Coordo: U. Truffler

Publi: U. Truffler