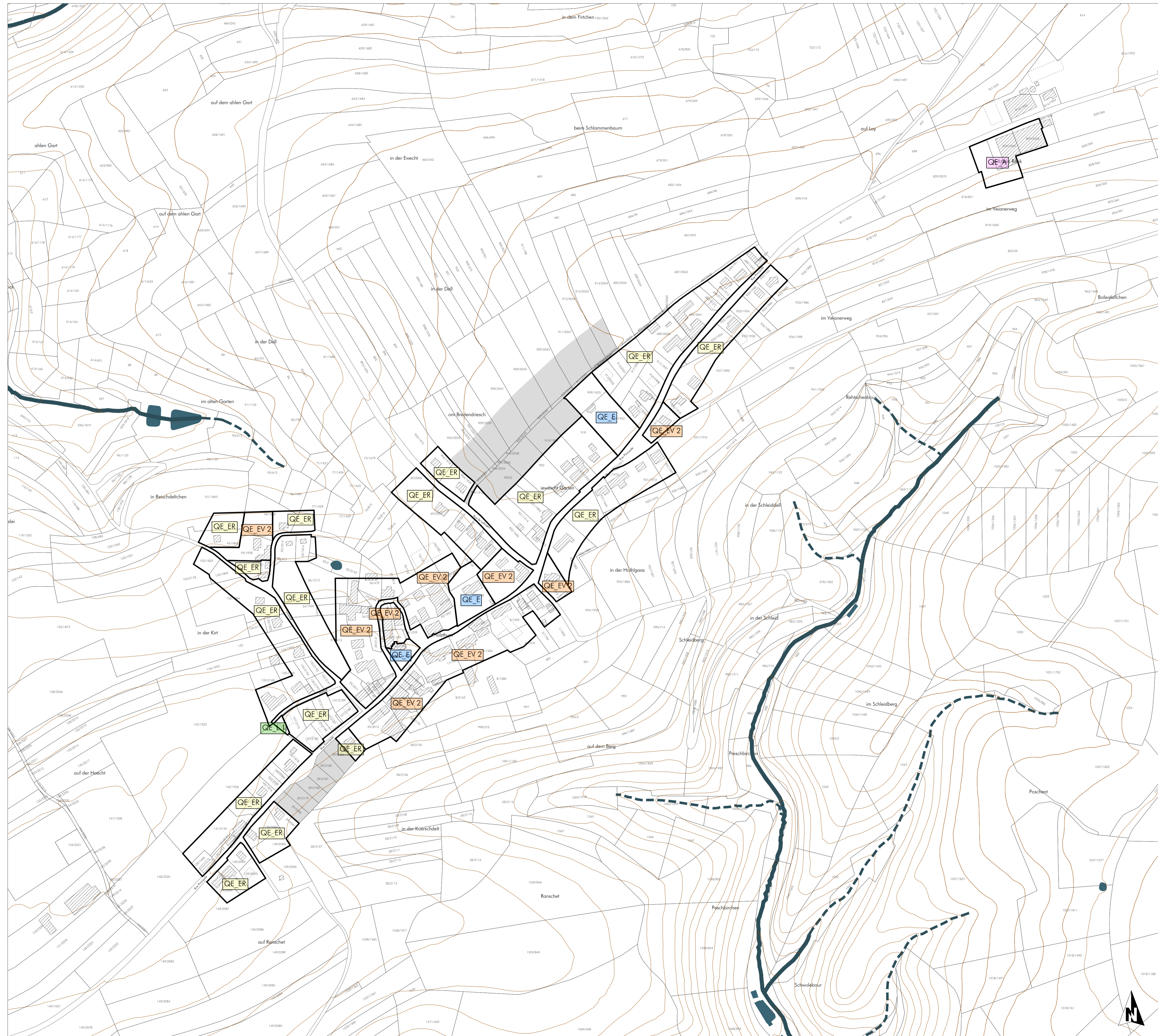


Plans d'aménagement particulier "quartier existant" - localité de Holzthum

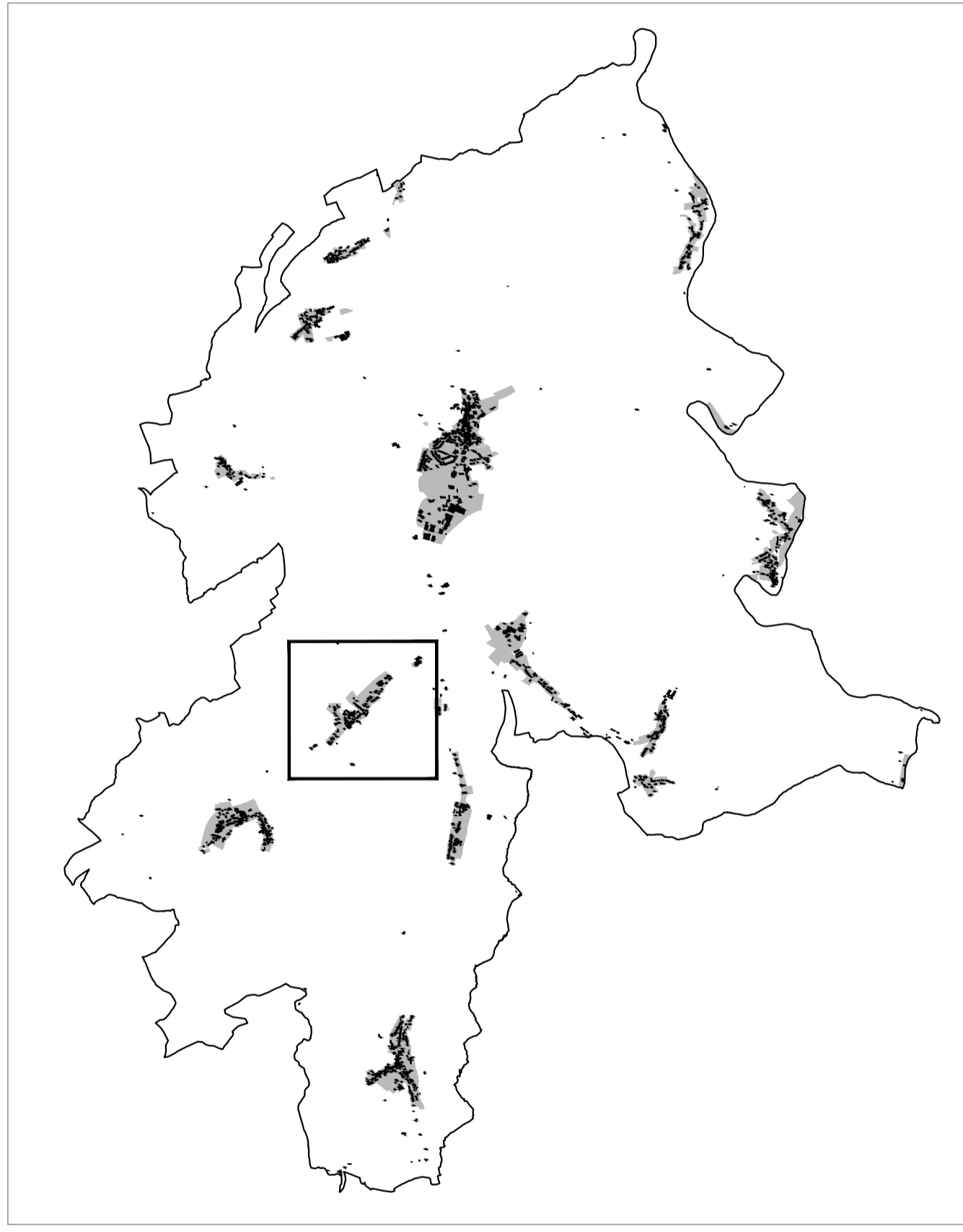


FOND DE PLAN

- Composé sur la base du PCN 2016, de la BD-L-ORTHO 2013 et 2016, de la BD-L-TC 2007
- Limite communale
 - Limite parcellaire
 - ▨ Bâtiment existant (PCN 2016) | Bâtiment supplémentaire à titre indicatif (PCN 2016 et 2016)
 - - - Ruisseau | Ruisseau souterrain ou temporaire
 - Surface hydro-terrestre permanente
 - Courbe de niveau (équidistance 5m)

PLANS D'AMÉNAGEMENT PARTICULIER

- ▭ Délimitation des plans d'aménagement particulier "quartier existant"**
- QE_ER - espace résidentiel
 - QE_EV 1 - espace villageois 1
 - QE_EV 2 - espace villageois 2
 - QE_E - équipements
 - QE_A - activités
 - QE_L - sports et loisirs (L 1, L 2, L 3.1.L 3.2, L 3.3)
- Zones destinées à être urbanisées (non soumises au plans d'aménagement particulier "quartier existant")**



Ref. n°: 18063/74C	
Avis de la Cellule d'Évaluation	26.10.2017
Vote du Conseil Communal	-
Approbation du Ministre de l'Intérieur	-

PCN 2016 - ORIGINE CADASTRE; DROITS RÉSERVÉ À L'ÉTAT DU GRAND DUCHÉ DE LUXEMBOURG
 BD-L-TC 2007 et 2010 - ORIGINE CADASTRE; DROITS RÉSERVÉ À L'ÉTAT DU GRAND DUCHÉ DE LUXEMBOURG



Concept Conseil Communication
 en urbanisme, aménagement du territoire
 et environnement

CC3 s.à r.l.
 3, bd. de l'Alzette
 L-1124 Luxembourg
 Tel.: (+352) 26 68 41 29
 Fax: (+352) 26 68 41 27
 Mail: info@cc3.lu

Maitre d'ouvrage:	Administration communale de Parc Hosingen		
Projet:	Plans d'Aménagement Particulier "Quartier Existant"		
Objet:	Plan de localisation PAP QE - Holzthum		

Modifications	de	Date	Indice
Plan après avis et réclamations	C. Rabe	07.06.2018	A

Echelle: 1 / 2.500	Plan n°: 1208_pap-qe_HT
Indice: A	Date: 07.06.2017
Élaboré: C. Rabe	Contrôlé: U. Truffner
	Validé: U. Truffner

Ces plans ont été établis et vérifiés par le plus compétent. Ce plan ne peut être présenté à un tiers sans l'approbation de l'Etat. Ce plan ne peut être copié, reproduit ou communiqué à un tiers sans la permission écrite de l'auteur. Le contenu de ce plan est propriété de l'auteur.